

Тема: Вышивка нестандартными материалами.



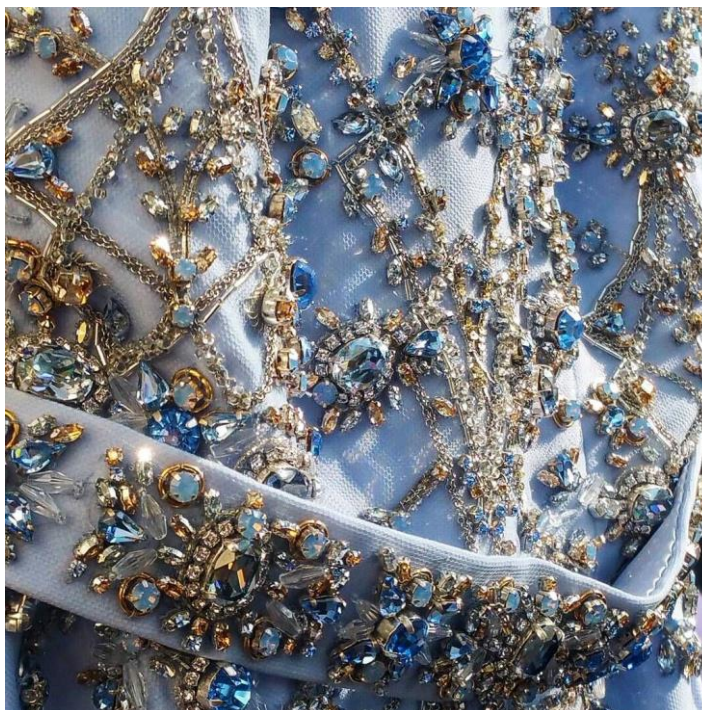
Иногда меня спрашивают, чем можно вышивать?

Странный вопрос. Большинство вышивальщиц знают, что в вышивке используют мулине, бисер, бусины и пайетки. Но уже гораздо меньше людей знают о таких замечательных материалах, как рафия и синель.

И еще меньше людей используют в своих работах самые разнообразные нетрадиционные материалы.



Вышивка Высокой моды открыта экспериментам. Дизайнеры и художники по вышивке создают произведения искусства и постоянно экспериментируют с материалами, придумывая новые формы и приемы работы с ними.



Так, в кутюрных коллекциях можно увидеть вышивку древесными стружками, кусочками кожи, зеркал, надкрыльями жука златки, ракушками и прочим. Смотрите подборку невероятных по красоте работ и применением различных нестандартных материалов!

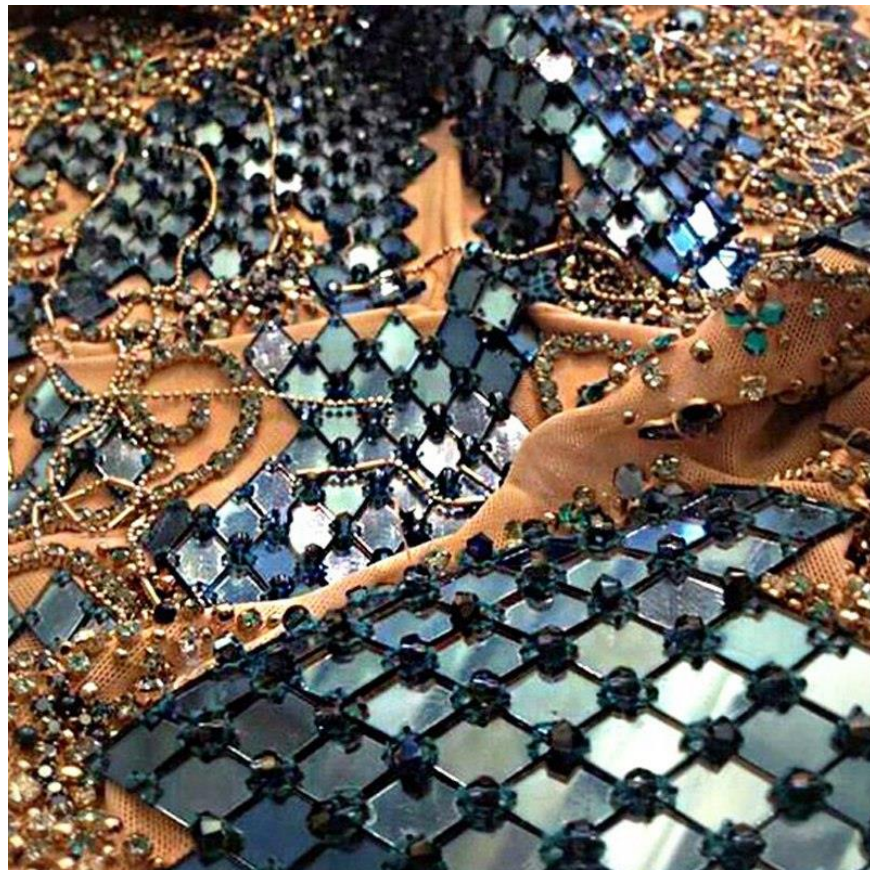




Manish Arora



CHANEL
Spring-Summer
2016





А Вы пользуетесь нетрадиционными материалами в вышивке?

Задание для самостоятельной работы: найдите с помощью дополнительных источников примеры использования нестандартных материалов в вышивке и пришлите мне на электронную почту.