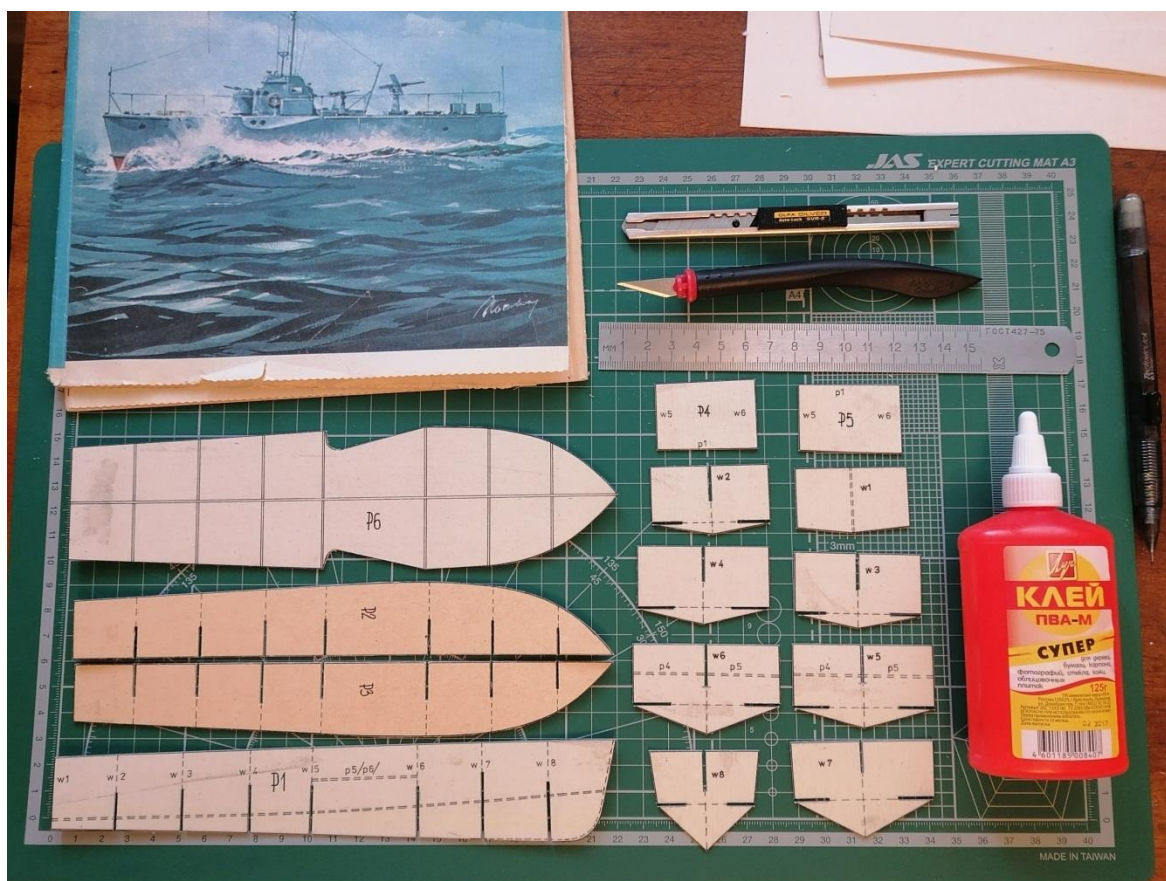


**Занятие №5. «Морской охотник из картона». 5 часть. Сборка каркаса  
1-3 год обучения, 6-18 лет.**

Приветствую Вас!

Продолжаем собирать модель морского охотника из картона. И на этом занятии мы будем собирать каркас корпуса корабля. Итак, детали каркаса готовы (наклеены на плотный картон и вырезаны), пора приступить к сборке каркаса корпуса.



**Повторим названия деталей каркаса.**

**P1** – килевая рамка, которая имеет форму сечения корпуса по его ДП (ДП – Диаметральная Плоскость – вертикально-продольная плоскость, которая делит корпус судна на две симметричные половины (вдоль пополам - на две одинаковые части));

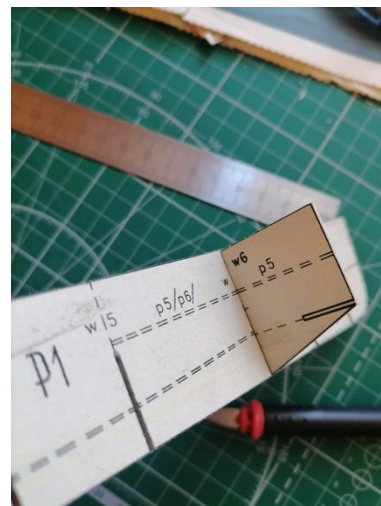
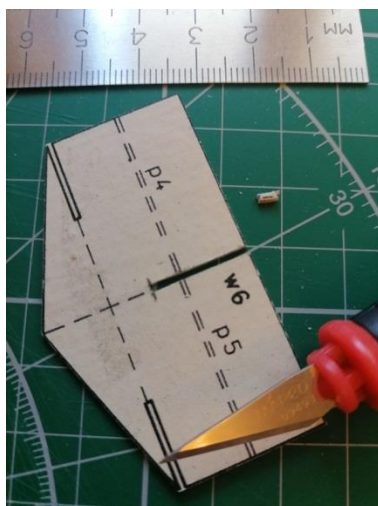
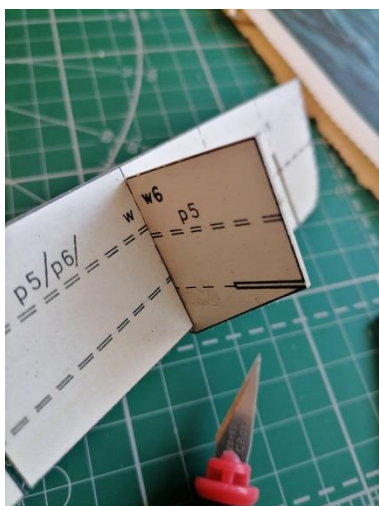
**P2, P3** – скуловые рамки, которые определяют изгиб корпуса по скуле (наш морской охотник имеет корпус с острыми скулами, т.е. остроскулый корпус);

**P4, P5** – детали промежуточного усиления;

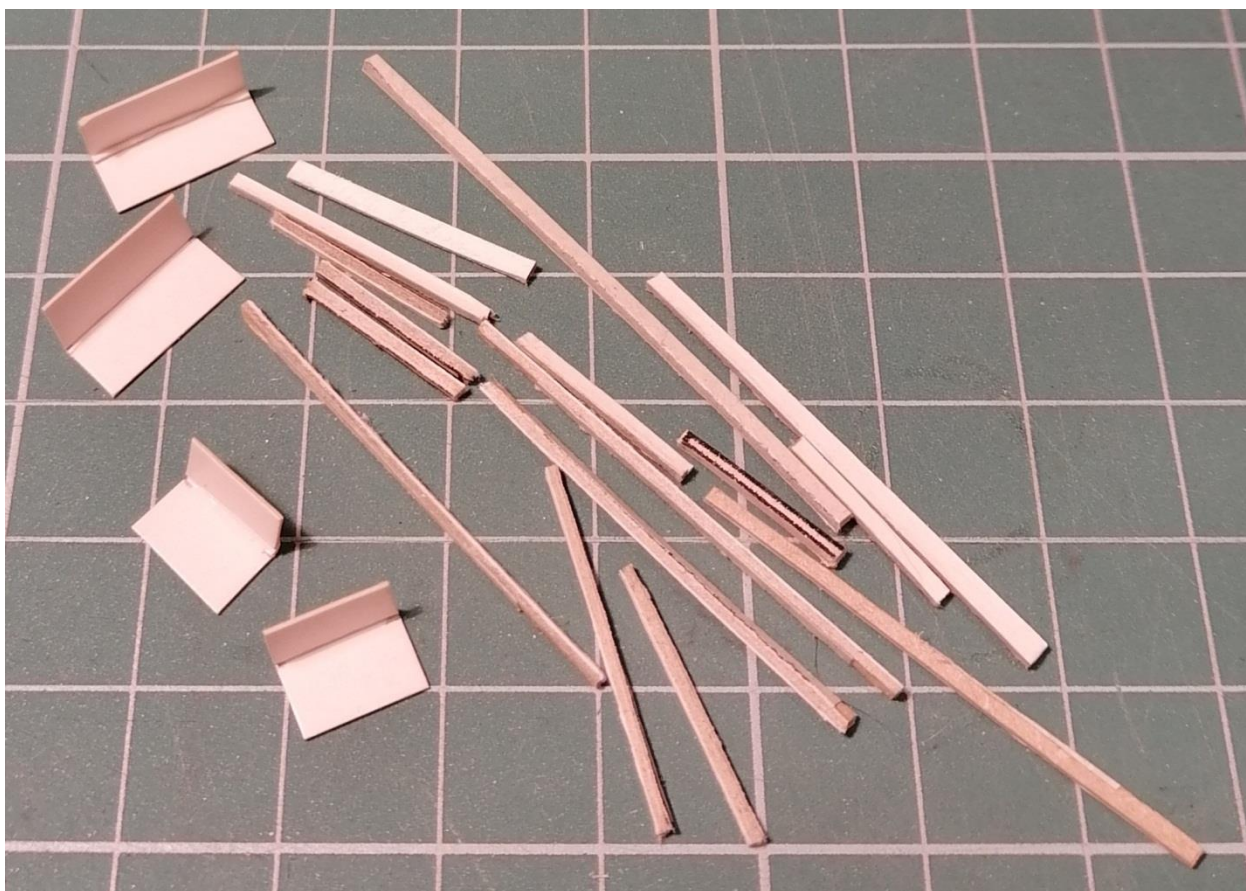
**P6** – палуба (горизонтальные перекрытия, которые, к примеру, в жилом доме образуют пол и потолок, на корабле называются палубой);

**W1-W8** – шпангоуты (рёбра каркаса, которые определяют форму обводов корпуса).

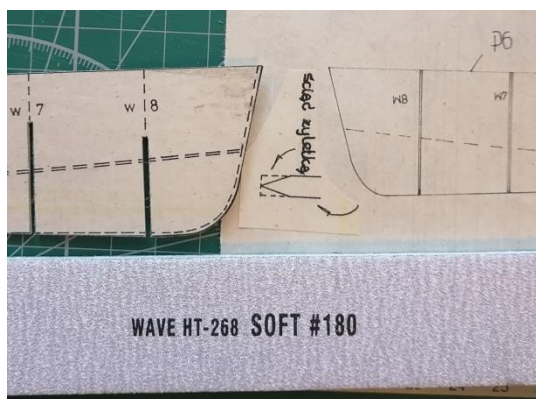
Перед сборкой, детали каркаса необходимо тщательно подогнать по месту – увеличить, если это необходимо, пазы в деталях, чтобы, к примеру, **линии палубы на килевой рамке и на шпангоутах совпадали**. Вырезая пазы в деталях каркаса, используйте макетный нож и, обязательно, учитывайте толщину картона. Тогда детали каркаса будут соединяться плотно, и корпус модели морского охотника получится ровным и правильным.



Для склеивания прекрасно подойдёт клей ПВА-М, а для усиления соединений деталей каркаса рекомендую использовать картонные «брусочки», оставшиеся после вырезания пазов в деталях и «уголки» из тонкого картона.

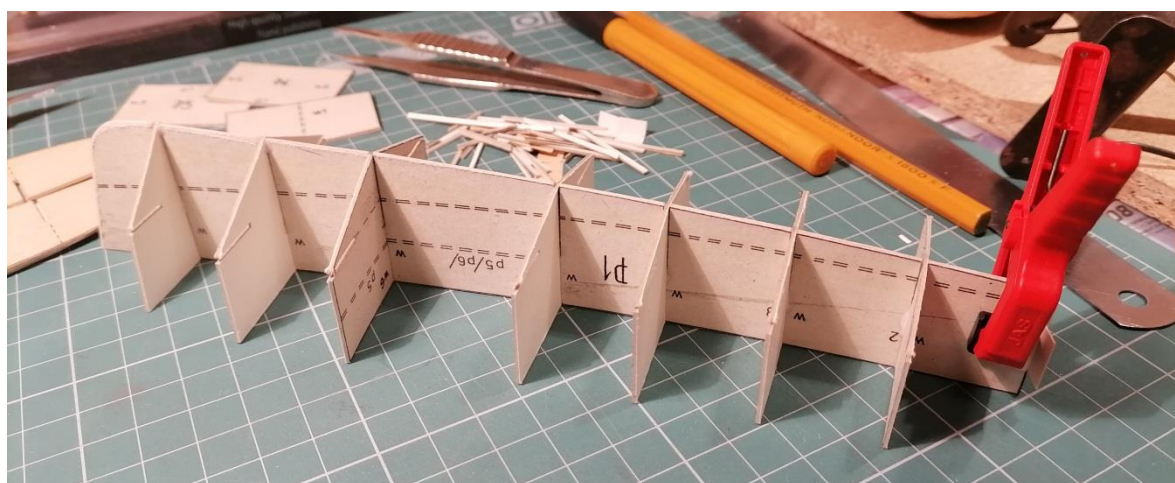


Перед сборкой необходимо заострить килевую рамку по форштевню с помощью фанерного бруска с наклеенной наждачной бумагой или маникюрного брусочка. Нос катера должен быть острым. Это напоминание схематично изображено и в журнале.



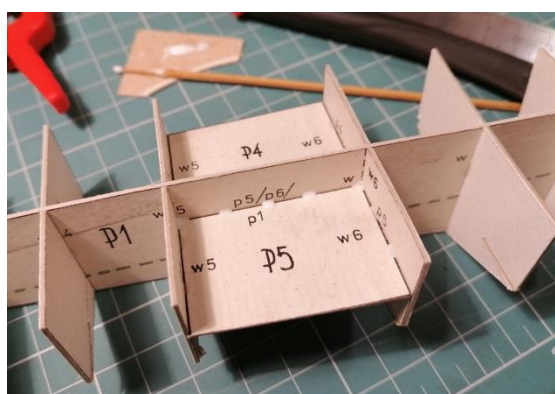
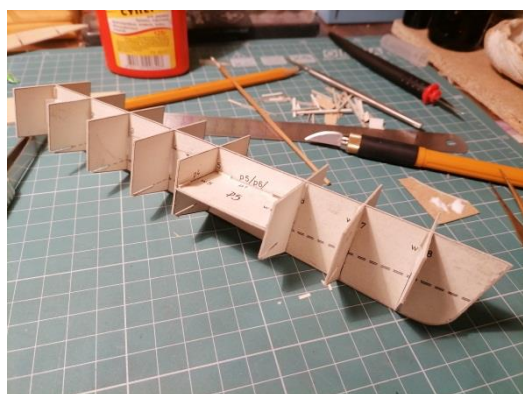
Сборку каркаса начинаем с соединения килевой рамки и шпангоутов. Место каждого шпангоута указано на килевой рамке буквой и цифрой.

**Совет:** детали каркаса соединяем сначала без клея, затем, установив детали правильно по месту, фиксируем их капельками клея. Убедившись в правильности соединения, усиливаем места склеивания «брусочками» или «уголками».

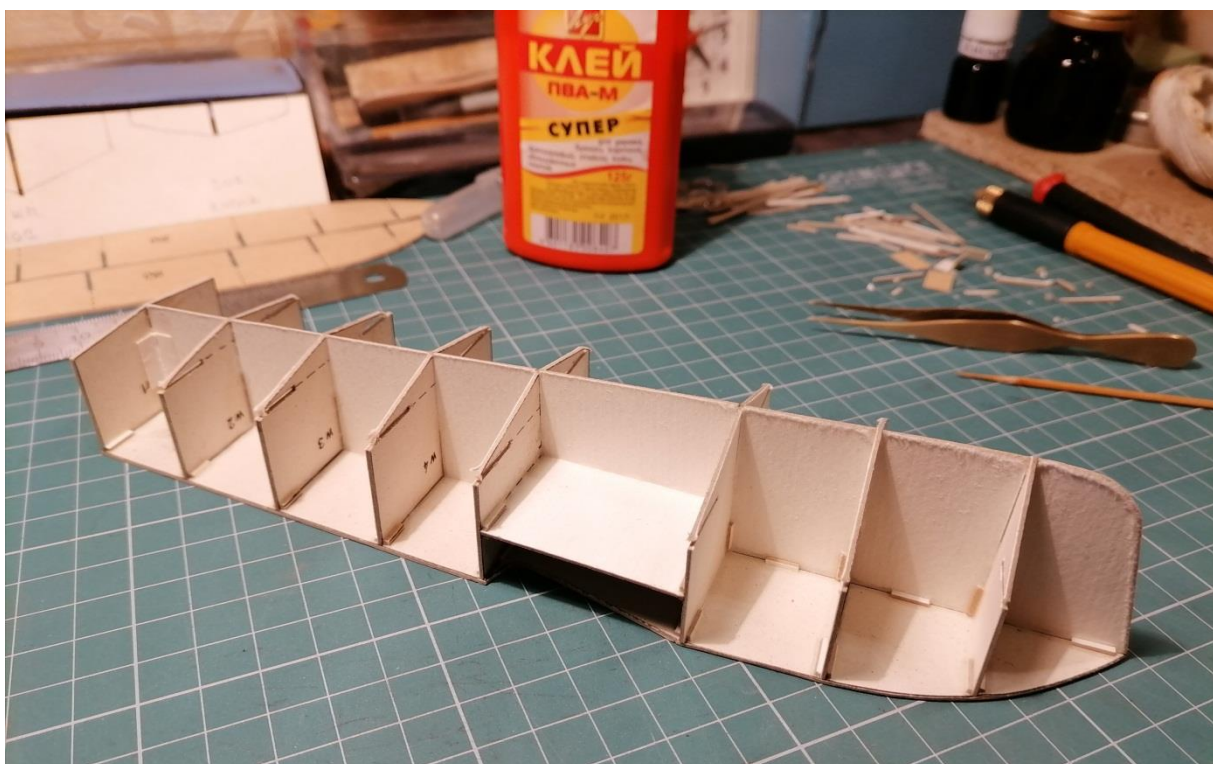
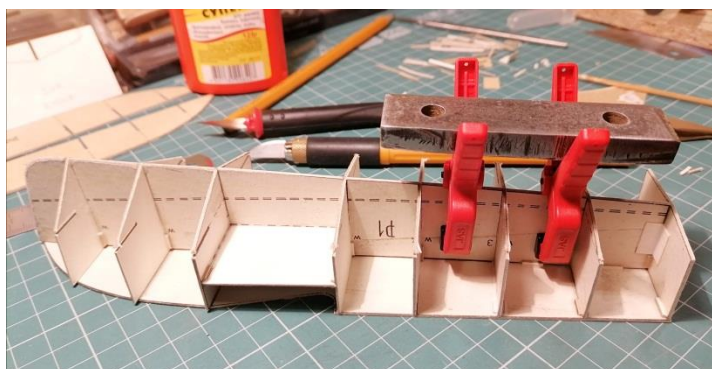


Клей наносим остро заточенной палочкой или зубочисткой. Для фиксации используем специальные модельные зажимы или обычные бельевые прищепки.

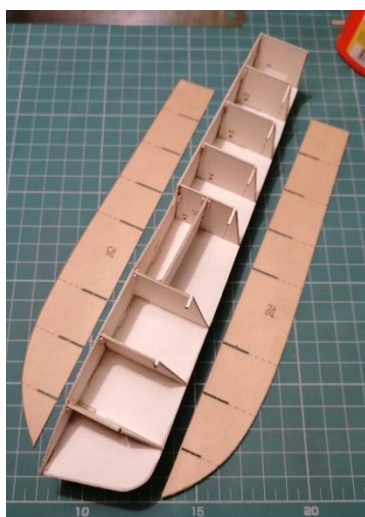
Далее вклеиваем детали P4 и P5 по местам, отмеченным на деталях каркаса.



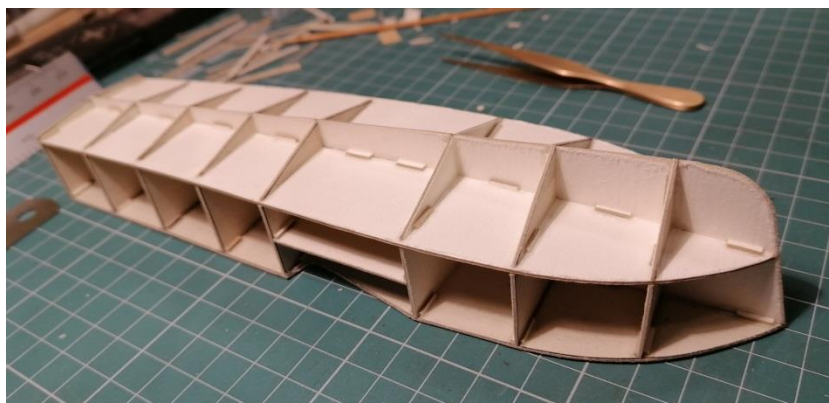
Килевую рамку со шпангоутами накладываем на деталь Р6 – палубу. Фиксируем детали по заранее размеченным местам.



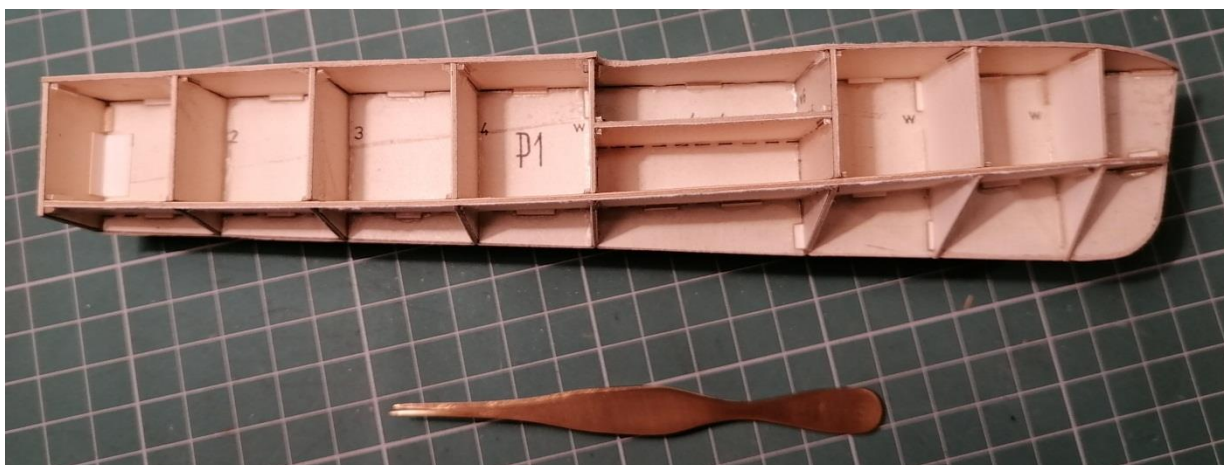
Далее необходимо вклеить детали Р2 и Р3 – скуловые рамки.



Вклеивая скуловые рамки необходимо расположить каркас на ровной поверхности стола, чтобы его не повело.



Если вы действовали в соответствии с моими рекомендациями, каркас корпуса модели морского охотника должен получиться ровным и аккуратным.



На этом сборка каркаса завершена. Следующее занятие будет посвящено обшивке каркаса.

Попробуйте себя в моделестроении из картона! Это интересно и познавательно!

**И, да пребудут с нами Удача, Усердие и Увлечённость  
в нашем замечательном хобби!**