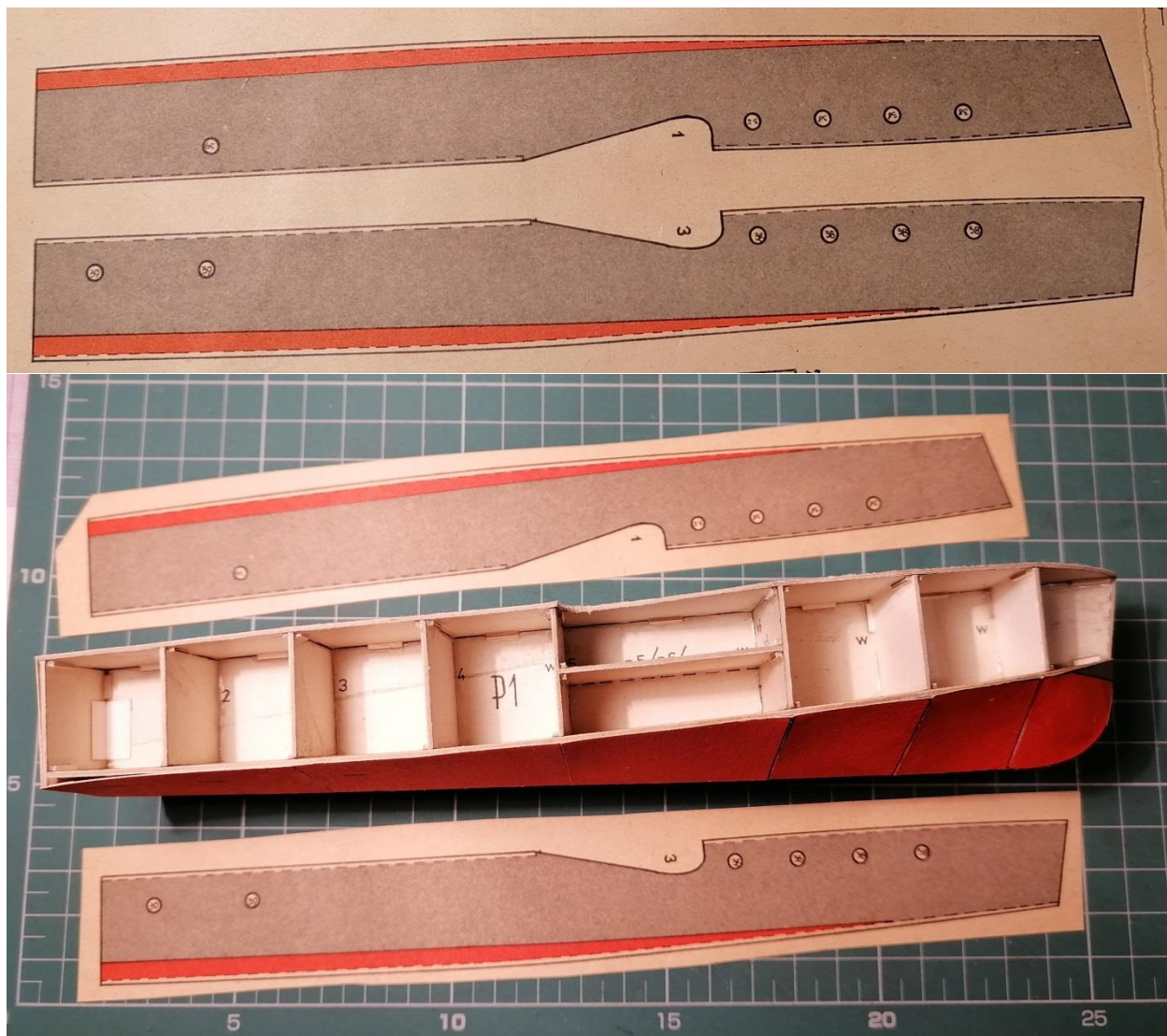


**Занятие №7. «Морской охотник из картона». 7 часть. Обшивка бортов и палубы.**  
*1-3 год обучения. Возраст учащихся 6-18 лет*

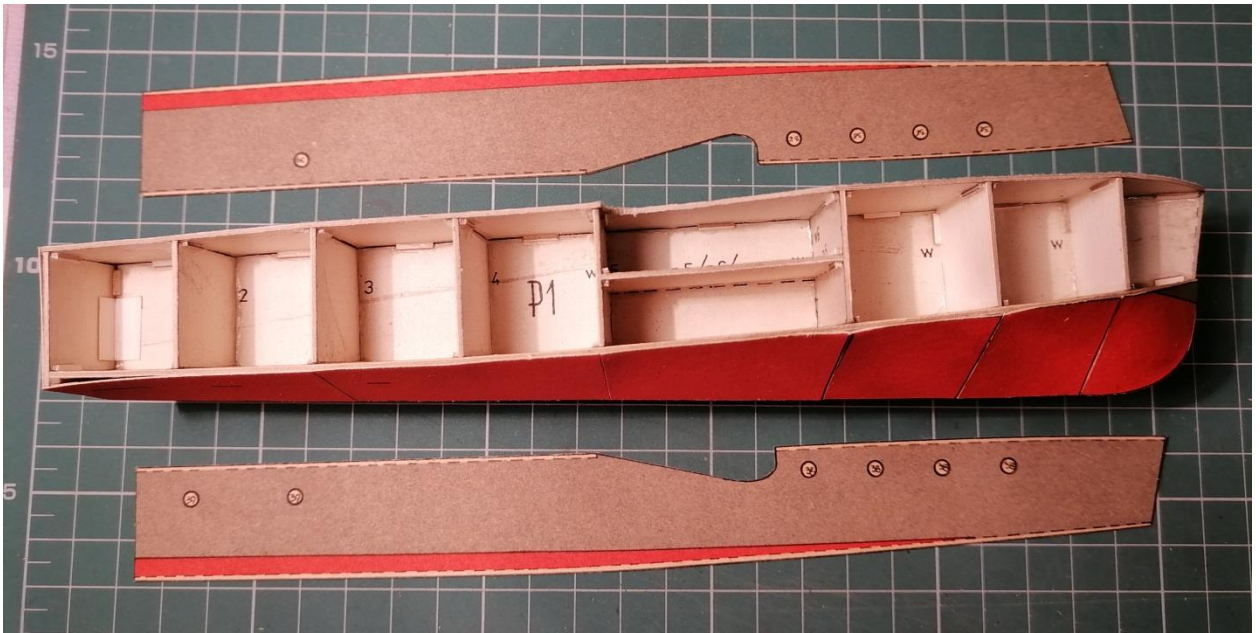
Приветствую Вас!

Продолжаем обшивать каркас корпуса модели морского охотника из картона. И на этом занятии мы выполним обшивку бортов и палубы.

Начинаем с обшивки бортов. Для выполнения данной операции вам понадобятся: детали **1** и **3** – листы обшивки бортов.

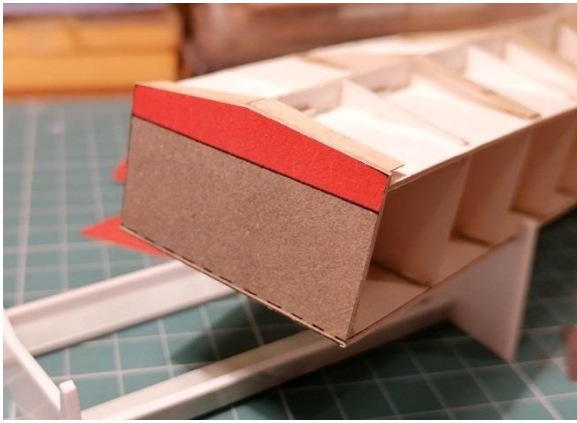


Аккуратно вырезаем детали обшивки бортов. Вырезая детали по прямым линиям, используйте металлическую линейку и канцелярский нож, по кривым линиям – ножницы.



Перед тем, как начинать приклеивать обшивку бортов, необходимо подогнать уже приклеенную обшивку днища по каркасу (срезать лишнее). В этом вам помогут: канцелярский нож, макетный нож и брусочек с наклеенной наждачной бумагой (так называемая «танкетка») или маникюрный брусочек.

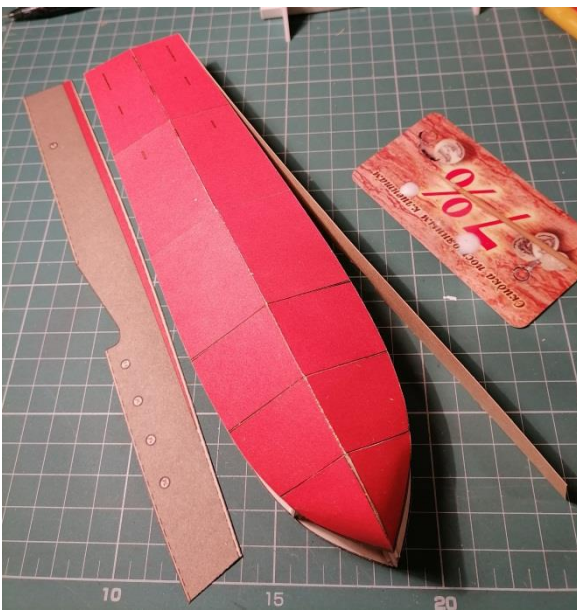




На прошлом занятии мы уже приклеили обшивку транца. Приклеивание листов обшивки бортов начинаем с кормы.

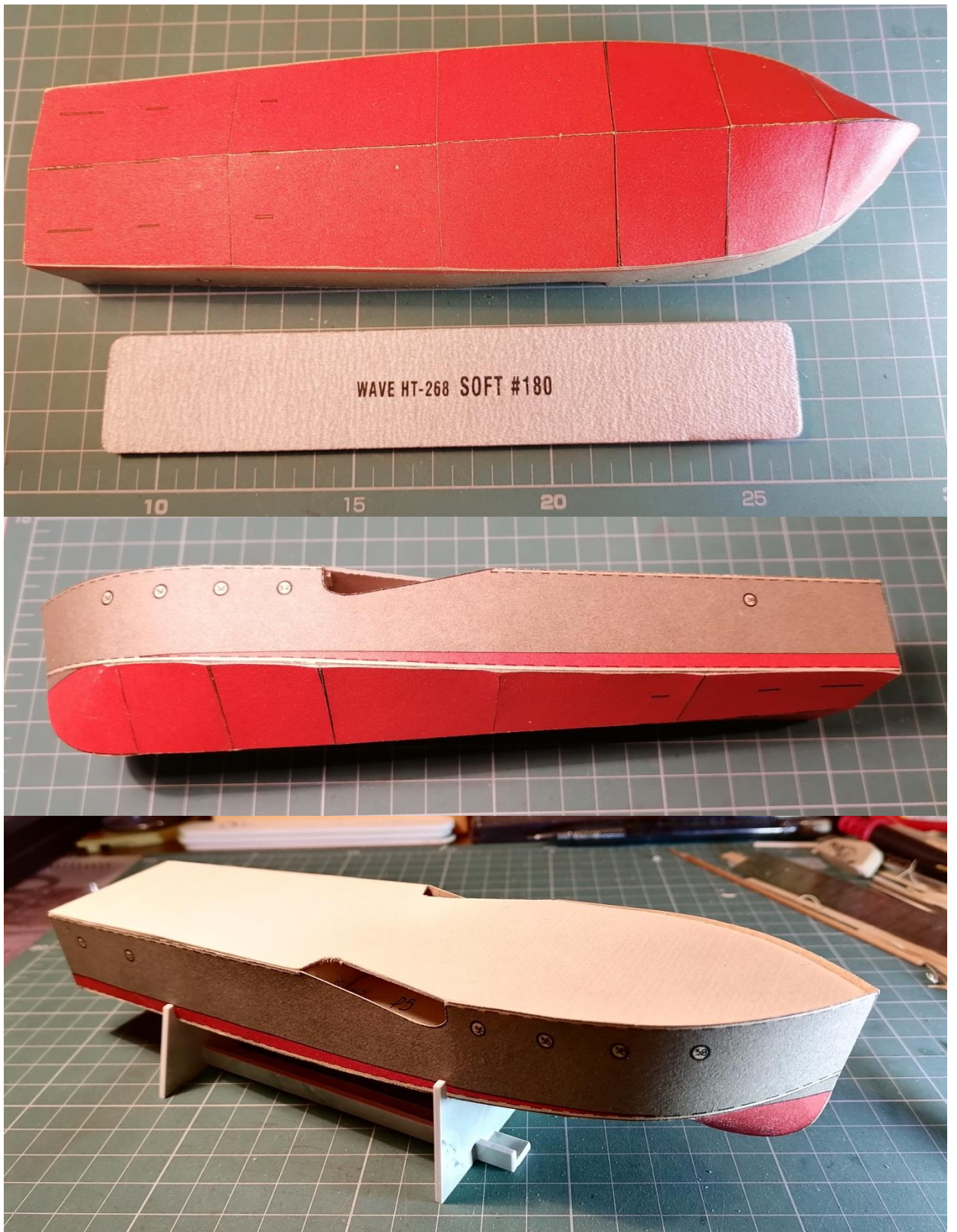
**Прошу заметить**, что не стоит сразу весь каркас намазывать клеем. Торопиться не надо. Сначала, без клея, приложите один лист бортовой обшивки к каркасу и выровняйте его по линии палубы. Затем, зафиксировав детали в руке, аккуратно отогните кормовую часть обшивки, смажьте клеем транцевую часть каркаса и соответствующий край обшивки, соедините детали. В таком положении

необходимо дождаться высыхания клея. **Совет:** процесс высыхания клея значительно ускорит обычный бытовой фен, который можно попросить у мамы. Сушить клей рекомендую на среднем режиме фена.

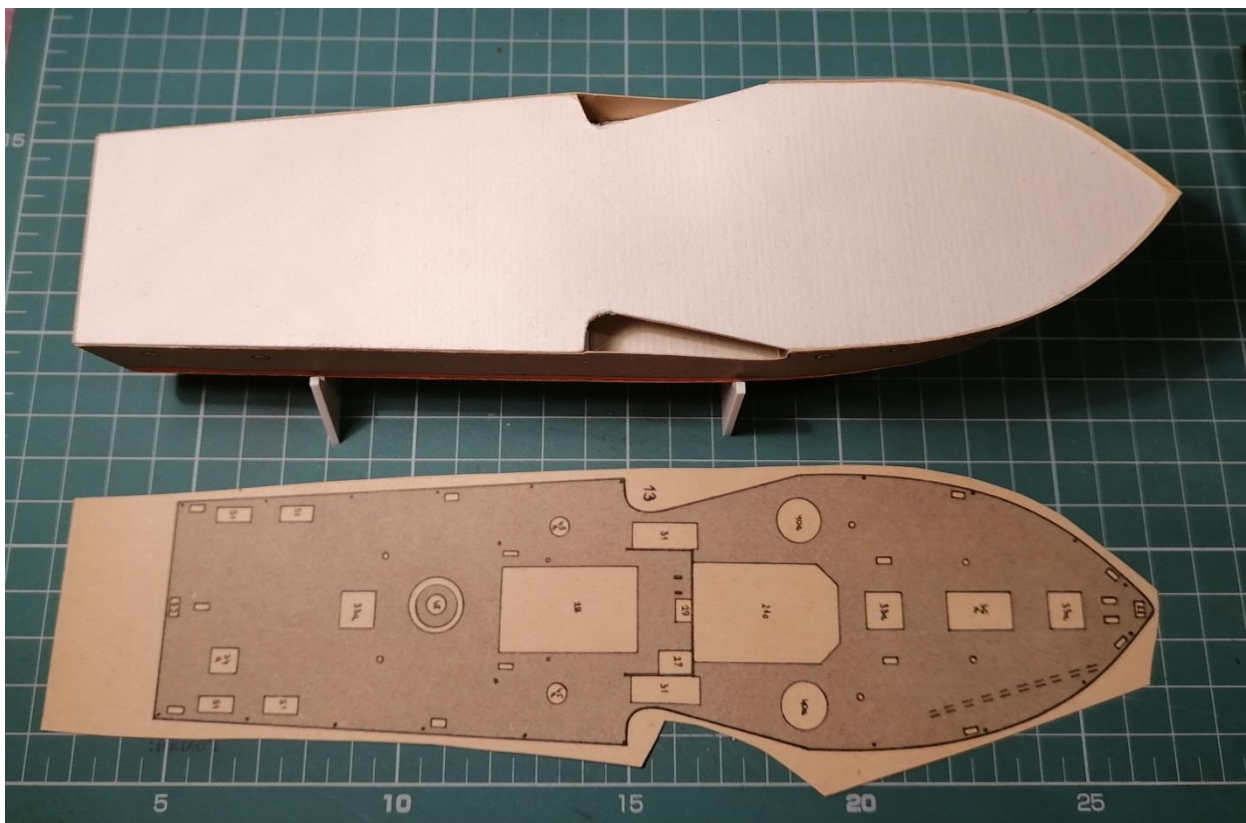


Затем, постепенно отгибая листы обшивки и нанося клей на соответствующие участки каркаса и деталей обшивки, приклеиваем листы к каркасу. Следите за тем, чтобы детали обшивки бортов правильно сошлись на носу корабля (на форштевне).

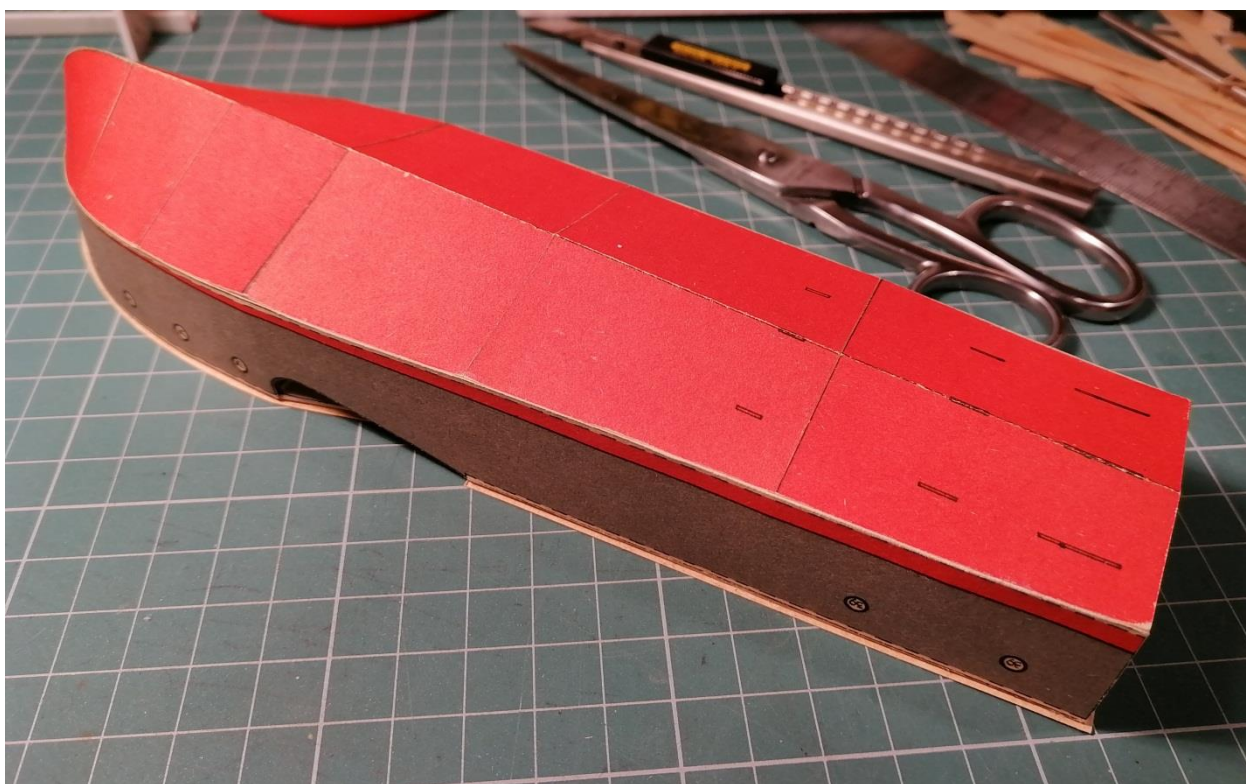
Далее: выступающие части обшивки аккуратно стачиваются уже известной нам «танкеткой».



После приклеивания деталей 1 и 3 нам понадобится деталь 13 – палубный настил.

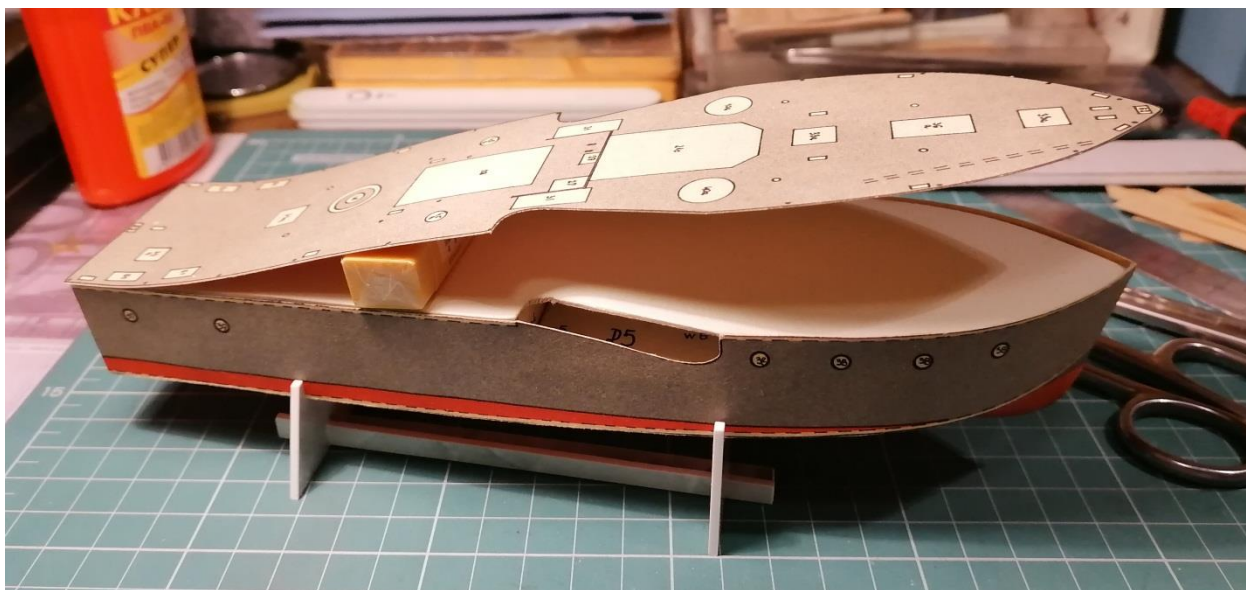


Аккуратно вырезаем палубный настил. Переворачиваем деталь 13 и накладываем на неё корпус - вверх килем.



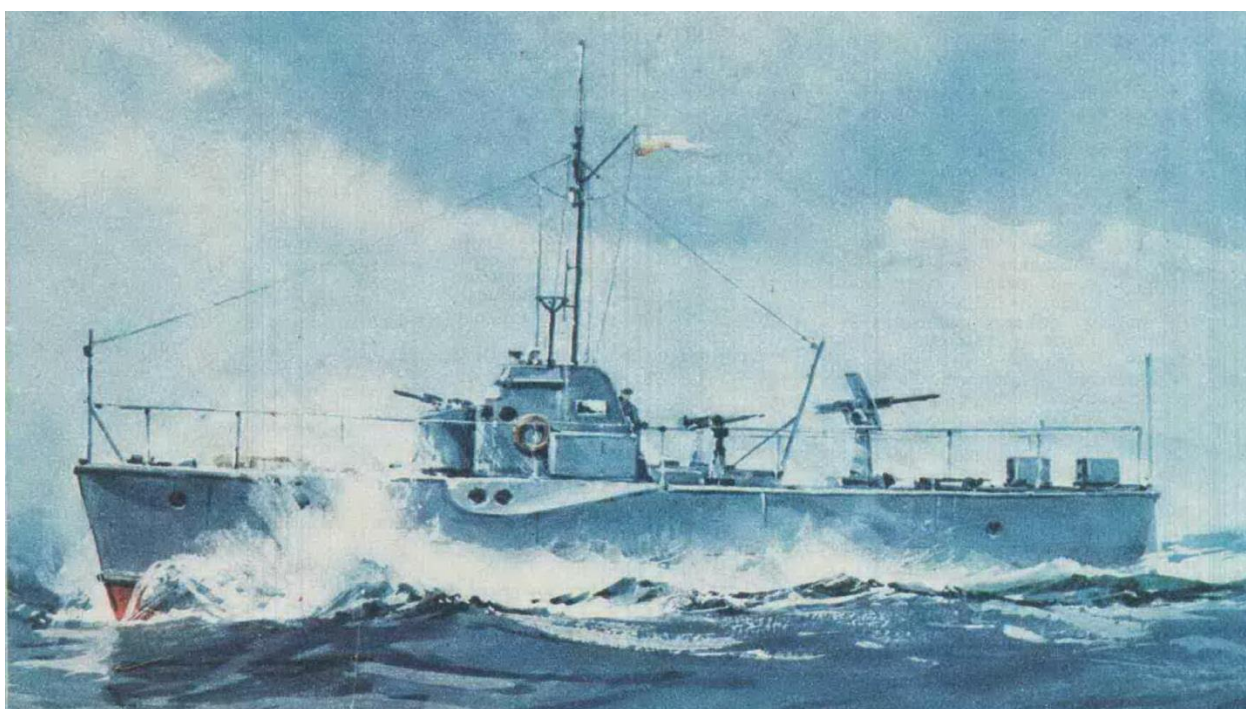
Палубный настил по всему периметру окажется немного больше корпуса. **Не пугайтесь!** После приклеивания палубного настила, на корпус, под выступающие части палубы, будет приклеен привальный брус (**привальный брус** на корабле предотвращает повреждение обшивки корпуса при швартовке).

Приклеивание палубного настила, после его точной фиксации, также начинаем с его кормовой части.

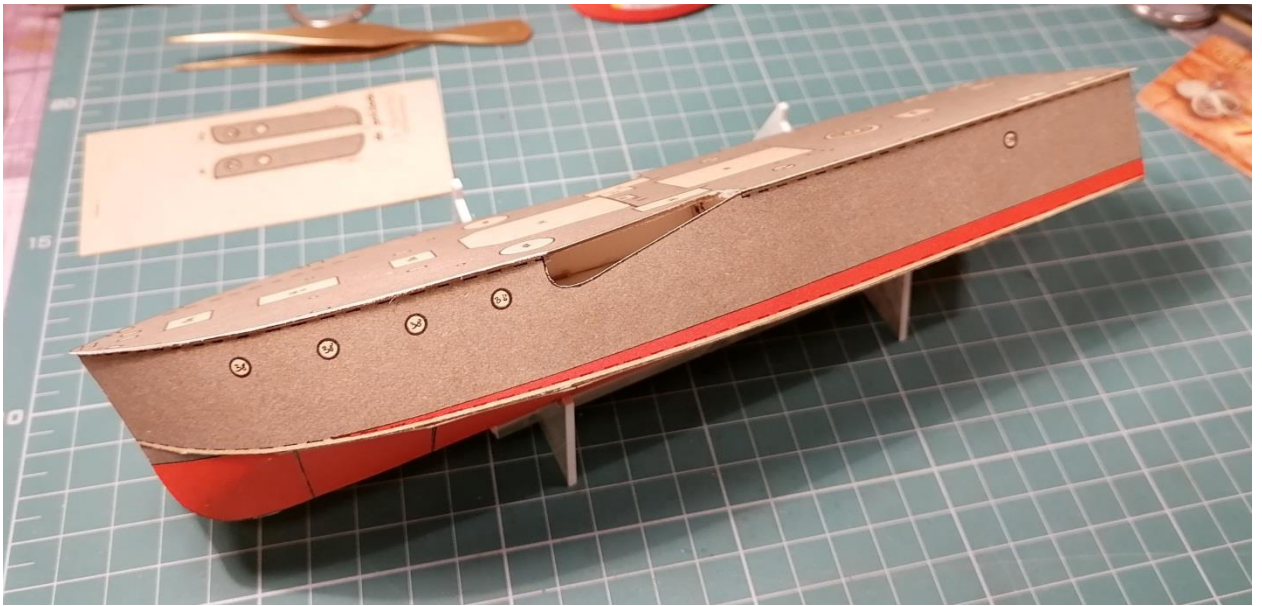


Надёжно и точно приклеив палубный настил в корме, постепенно отгибая его и нанося клей на склеиваемые участки, продвигаемся к носу катера.

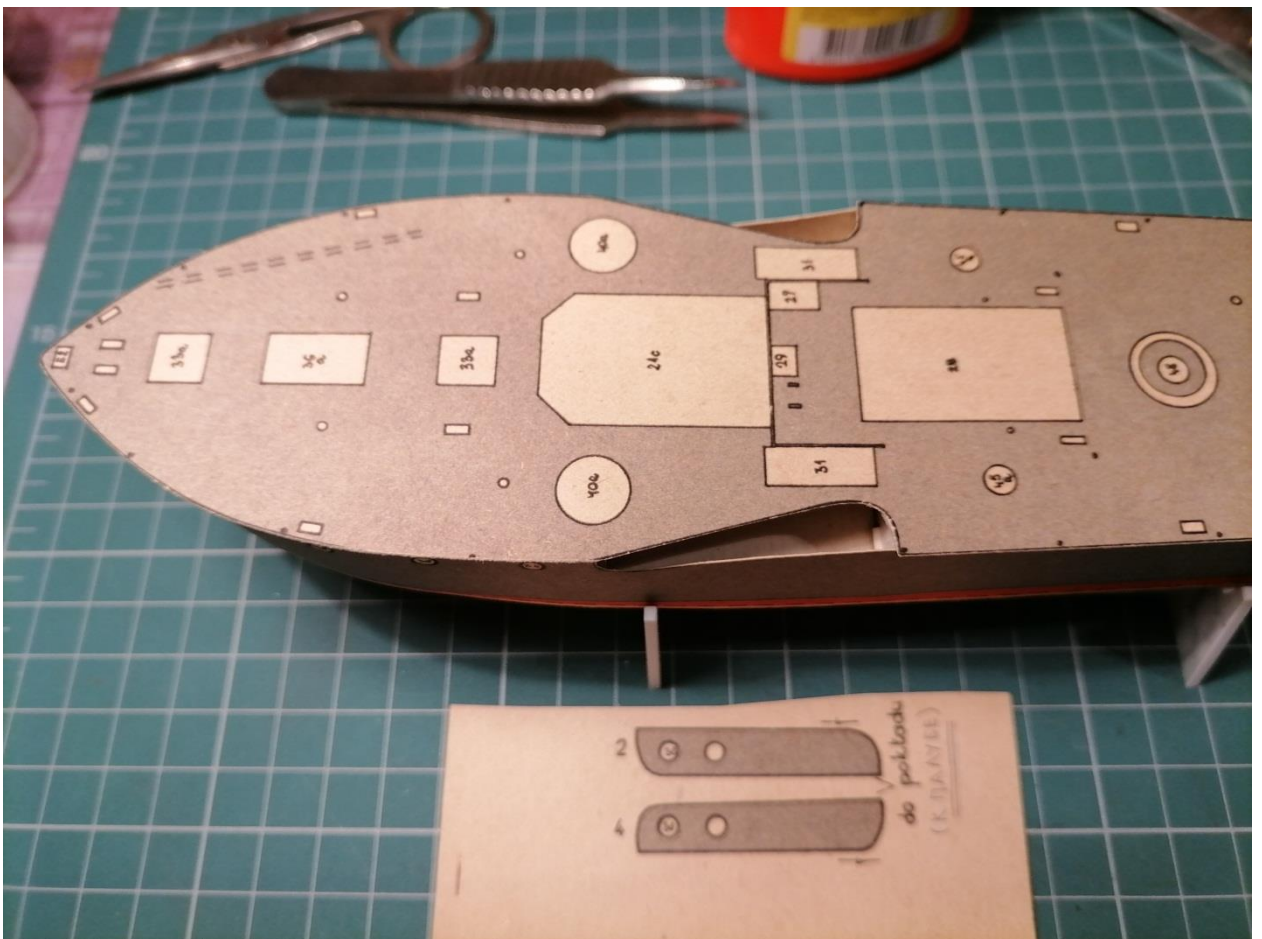
Итак, палубный настил приклеен. Теперь приступим к приклеиванию бортовых вырезов. **Это одна из наиболее сложных операций, поэтому подойти к ней надо с особой тщательностью.** Получиться должно так, как изображено на следующем рисунке:



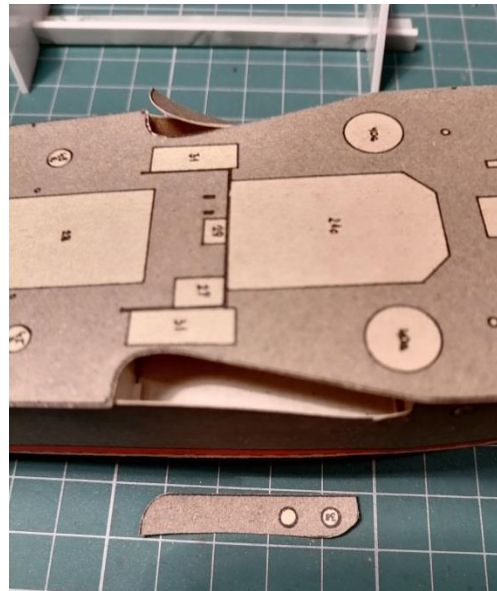
Эти бортовые вырезы были сделаны на настоящем катере - для выброса торпед, т.к. катер первоначально проектировался и строился, как торпедный, но, впоследствии использовался, как артиллерийский - морской охотник за подводными лодками без торпедных аппаратов и торпедного вооружения.



**Бортовые вырезы** – это детали 2 и 4. Внимание! Рядом с этими деталями стрелками отмечено их направление «к палубе».



Отметьте это положение деталей, чтобы впоследствии не перепутать расположение иллюминаторов на этих вырезах.



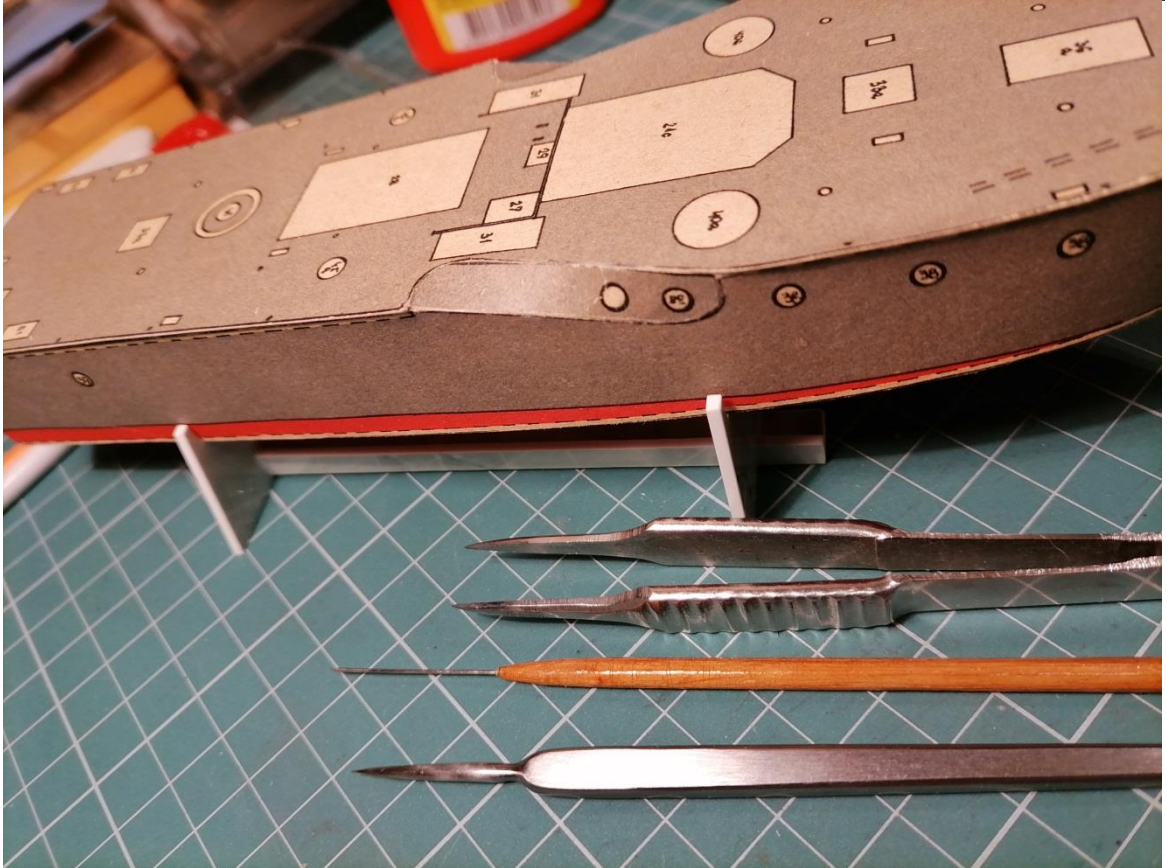
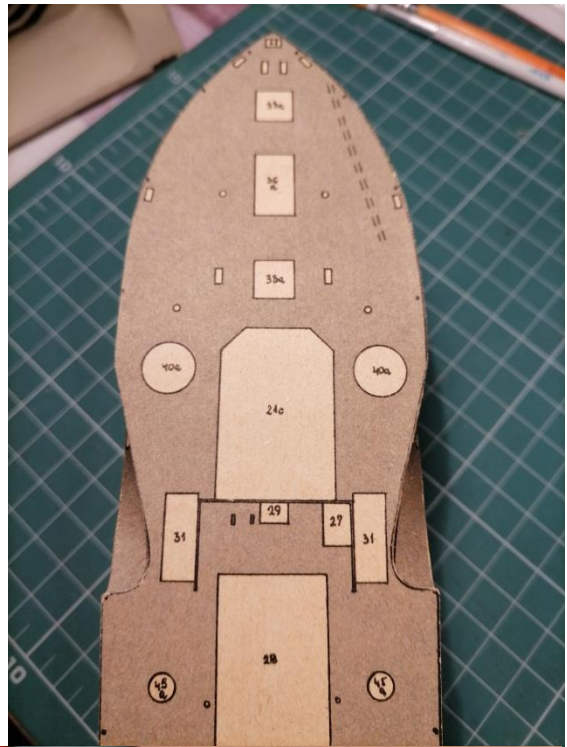
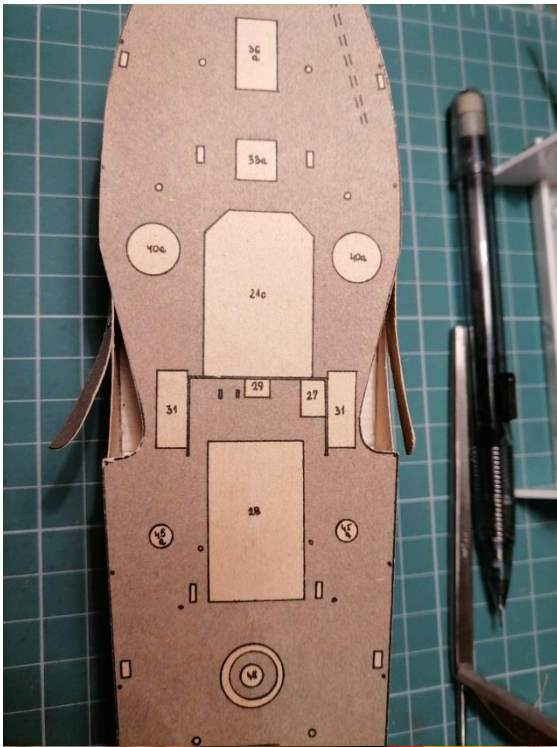
Детали необходимо аккуратно вырезать, подогнать, не приклеивая, по месту с помощью ножниц, макетного ножа и «танкетки», и согнуть «винтом», проведя деталью по тупому краю ножниц или шестигранному карандашу.



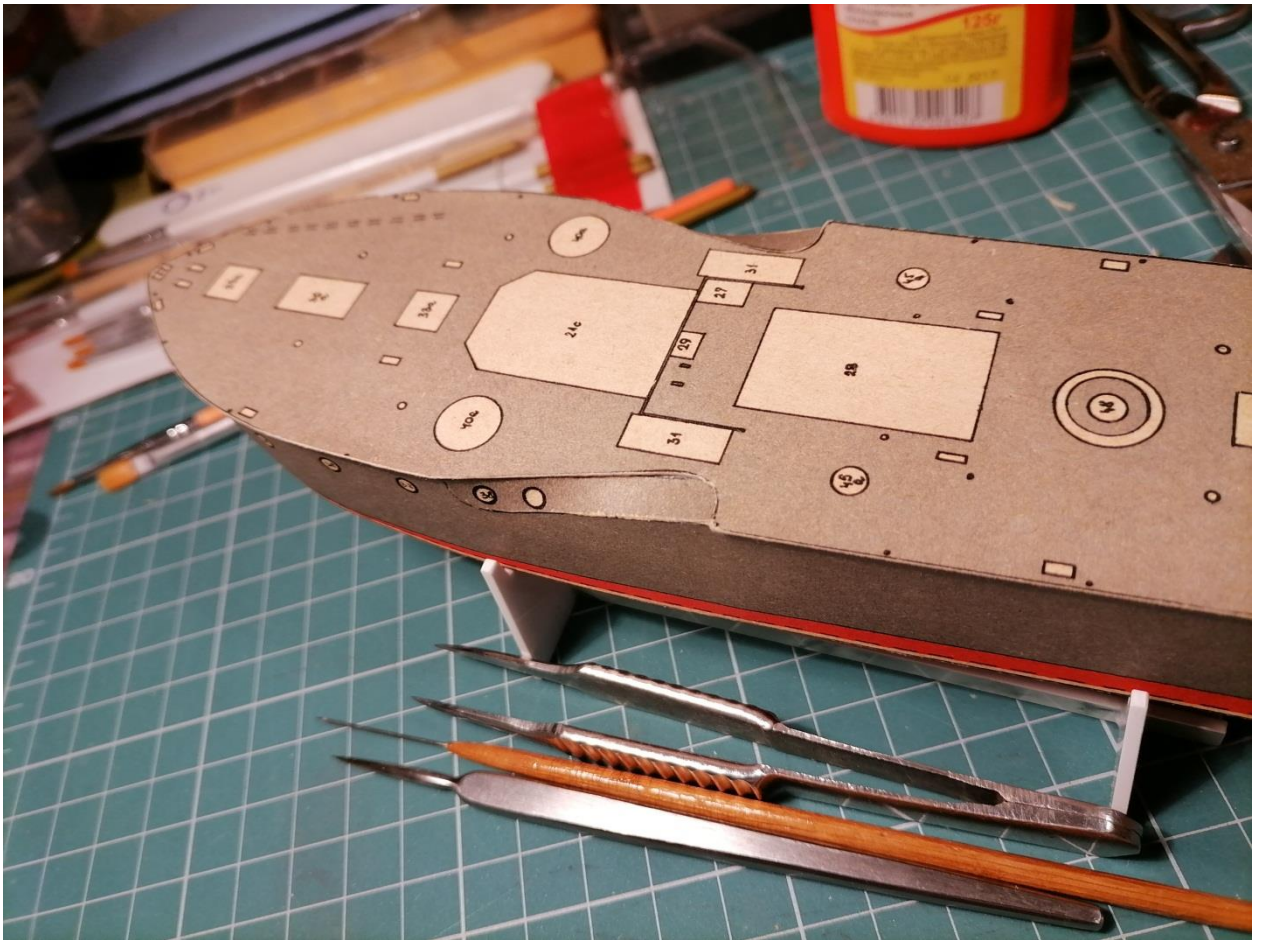
Приклеивать **детали 2 и 4** надо аккуратно, начиная с одного края и дожидаясь высыхания клея, и надёжного закрепления детали. Не пытайтесь всю деталь, вымазанную в клею, сразу «прилепить» на место. Действуйте размеренно и спокойно. **Помните, торопиться не надо!** Для нанесения клея используйте остро заточенную тонкую бамбуковую палочку или зубочистку.

После упорных попыток всё у вас должно получиться.





Если вы действовали в соответствии с моими рекомендациями, обшивка корпуса модели морского охотника должна получиться ровной, аккуратной и без щелей.



На этом обшивка корпуса завершена. Следующее занятие будет посвящено доработке и детализовке корпуса модели «морского охотника».

Попробуйте себя в моделестроении из картона!.. Это интересно и познавательно!

**И, да пребудут с нами Удача, Усердие и Увлечённость  
в нашем замечательном хобби!**