

Объединение: "Девятый вал"

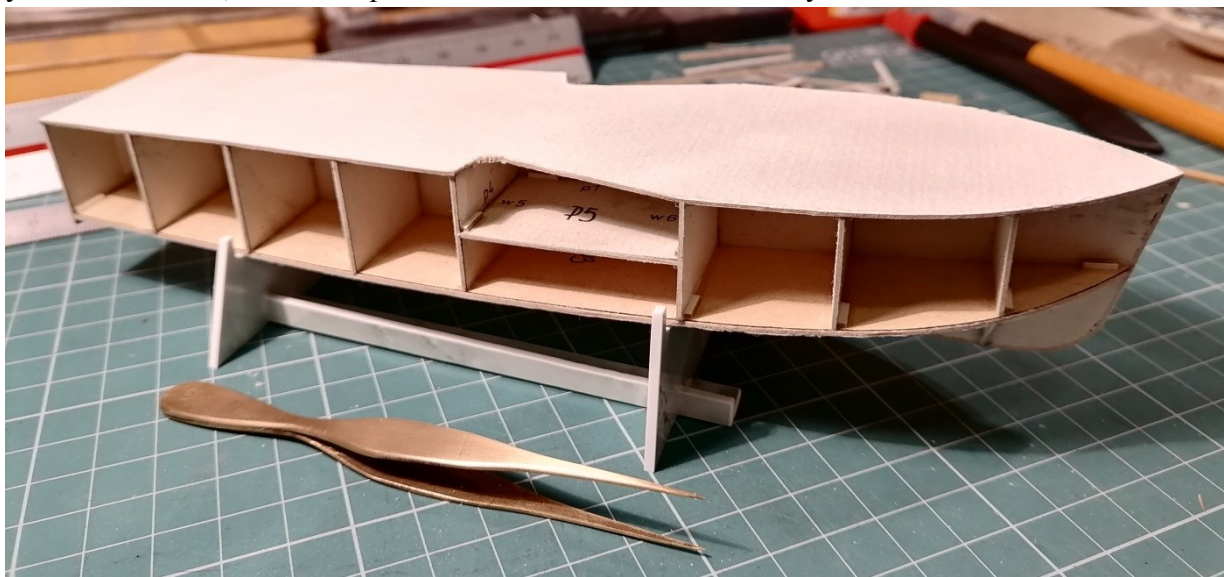
Руководитель: Роман Викторович Овчинников

Занятие №6. «Морской охотник из картона». 6 часть. Обшивка днища.

Возраст уч-ся: 6-18 лет. Год обучения: 2-3 год.

Приветствую Вас!

Продолжаем собирать модель морского охотника из картона. И на этом занятии мы выполним обшивку днища маленького катера. Готовый каркас внимательно осмотрите и убедитесь в том, детали каркаса надёжно соединены между собой.

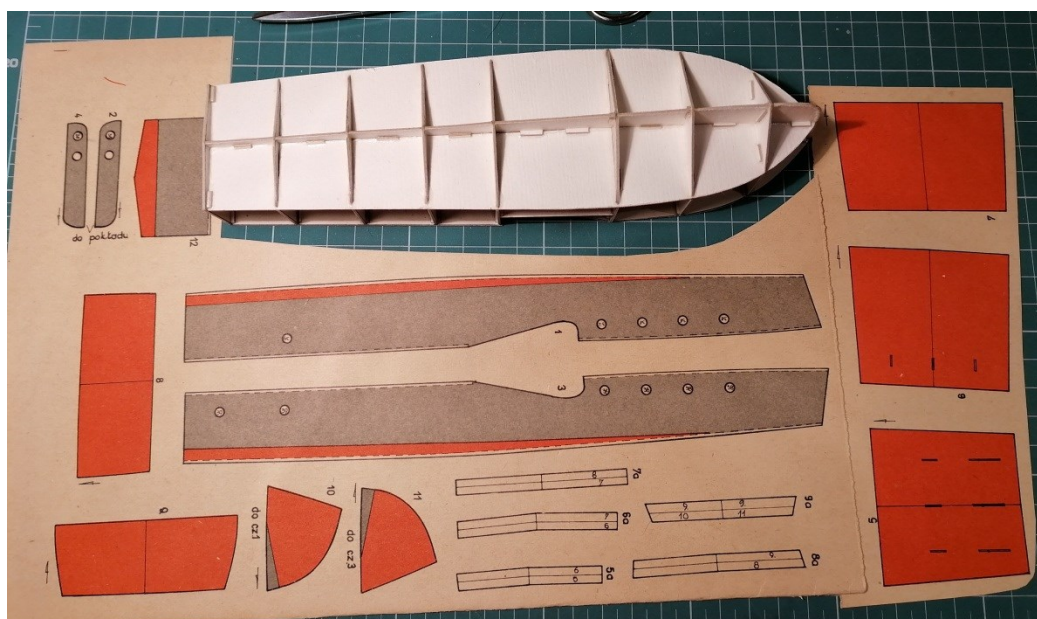


Для обшивки днища вам понадобятся:

детали 5, 6, 7, 8, 9, 10, 11 – листы обшивки днища;

деталь 12 – обшивка транца;

детали 5а, 6а, 7а, 8а, 9а – соединительные накладки на шпангоуты.



Прошу заметить, что на листах журнала около каждой детали обшивки - стрелочкой указано направление расположения детали в сторону носа корабля. Это расположение следует запомнить и после того, как деталь будет вырезана, нанести стрелочку карандашом на обратную сторону детали.

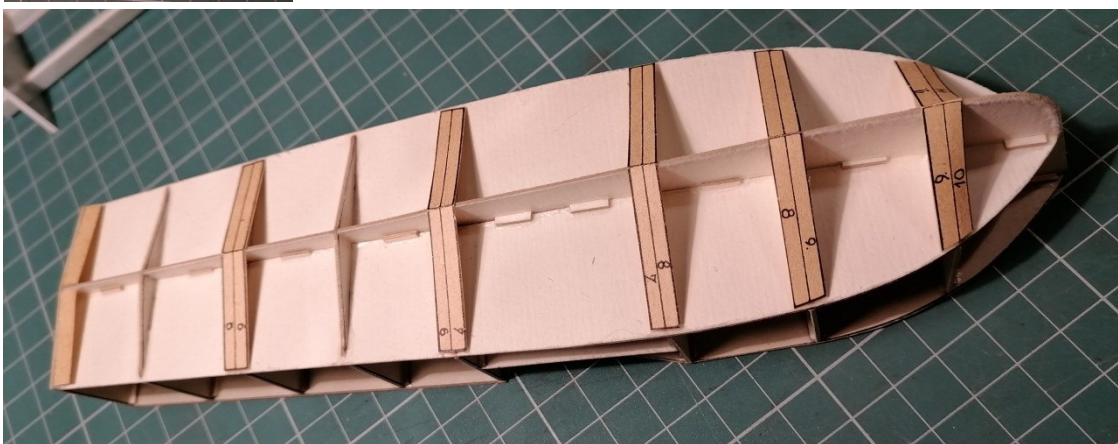


Начнём с того, что вырежем и наклеим на шпангоуты соединительные накладки.

Совет: вначале деталь вырезается с запасом и номером, который расположен рядом с ней. Затем по прямым линиям деталь вырезается с помощью линейки и канцелярского ножа, по кривым – ножницами.

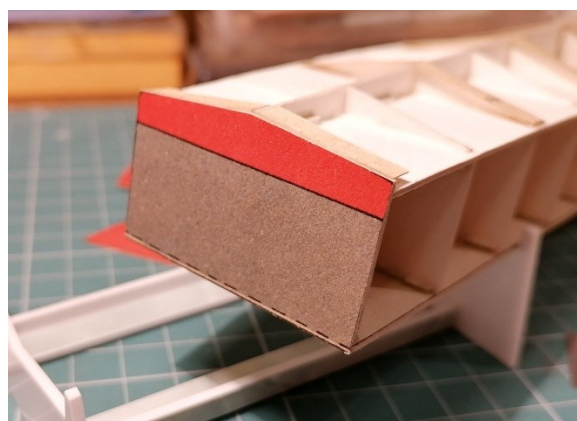
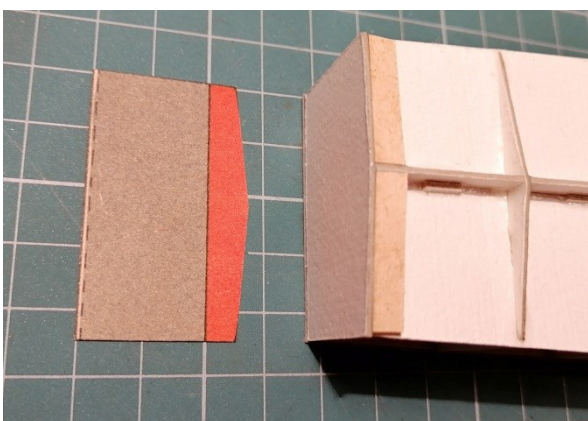
Прошу заметить, что на каждой соединительной накладке указаны номера листов обшивки, которые затем будут на неё наклеиваться.

После того как накладка вырезана, её нужно наклеить на соответствующий шпангоут со стороны днища корпуса, т.е. снизу.

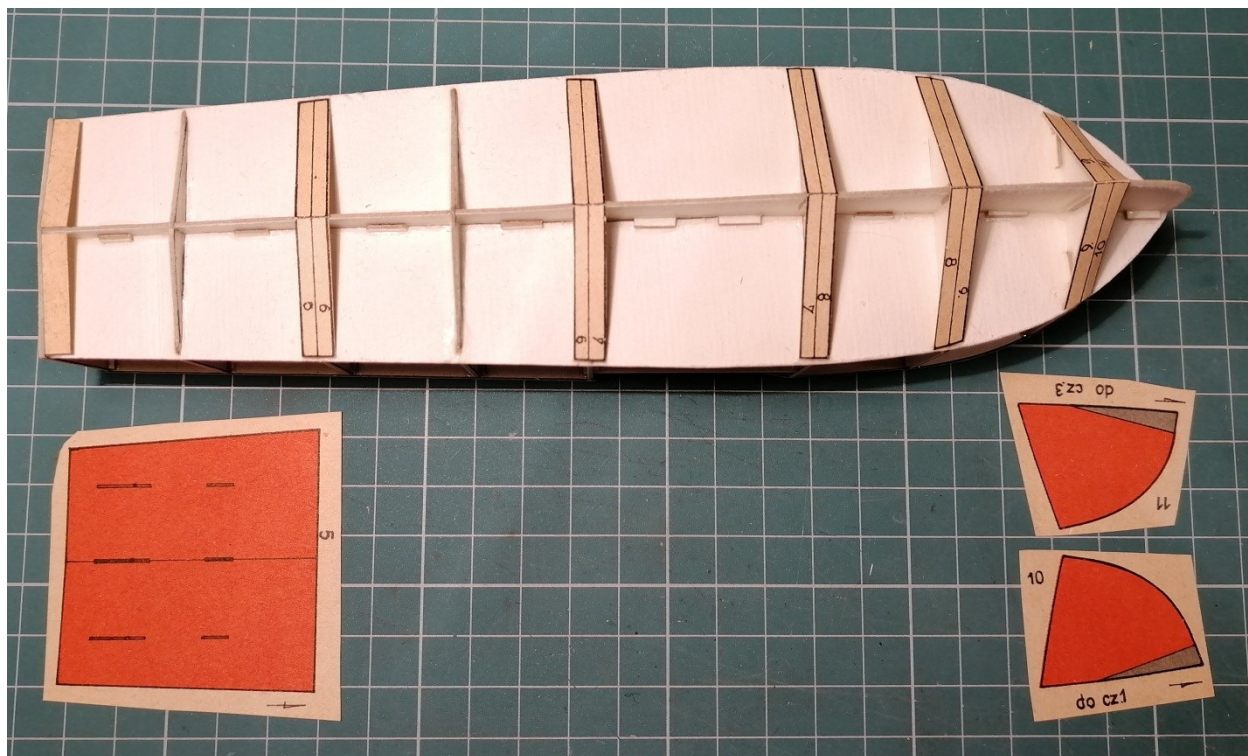


К транцу с внутренней стороны рекомендую приклеить картонные полоски, изготовленные самостоятельно.

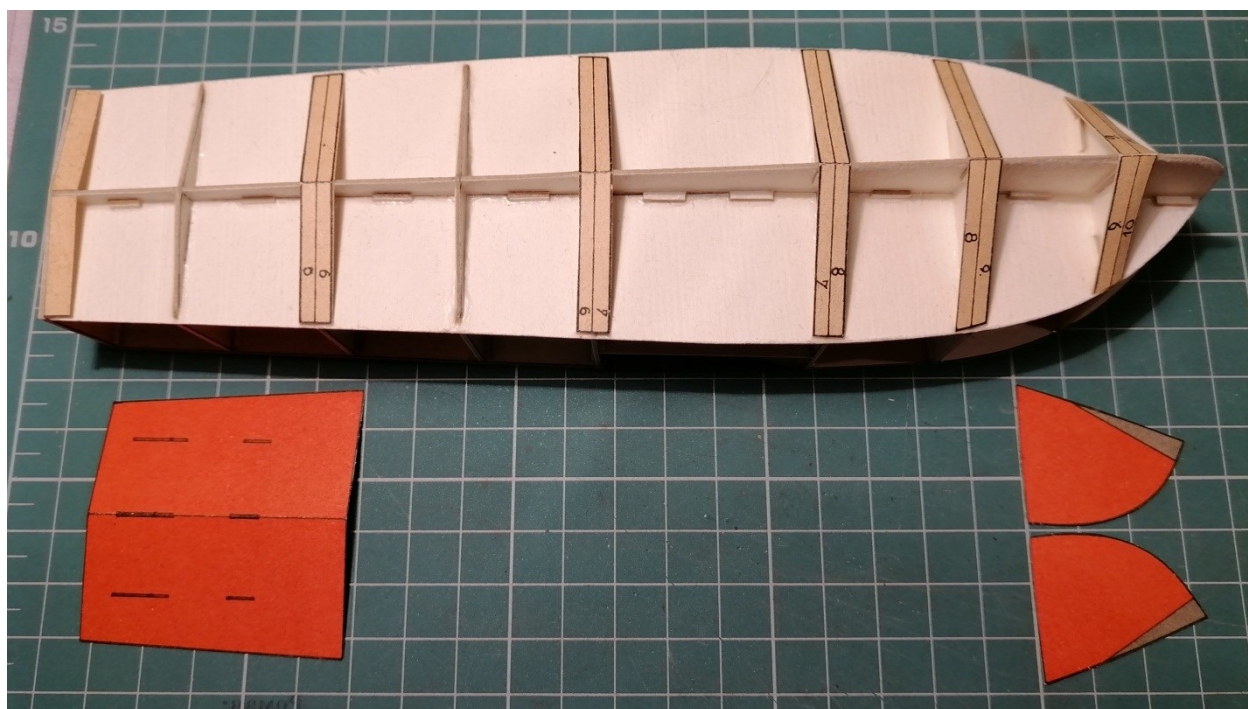
Обшивку каркаса начинаем с подгонки и приклеивания транца (**деталь 12**). Его форма должна полностью совпадать с формой шпангоута W1. Вырезанный транец без клея накладывается на шпангоут, обводится с обратной стороны остро заточенным карандашом, подрезается по линиям и аккуратно приклеивается на место.



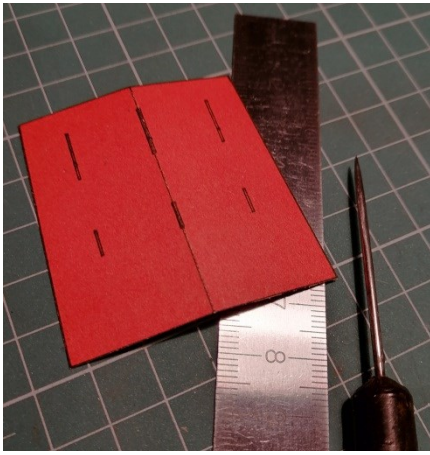
Далее начинаем вырезать и приклеивать детали обшивки днища.



Рекомендую начинать обшивку днища с кормы – с детали 5.



Прежде чем приклеивать деталь, тщательно проверьте, подходит ли она, аккуратно подгоните деталь. По ширине все детали обшивки даны немного больше, не пугайтесь, это сделано для того, чтобы был запас для последующей подгонки обшивки бортов. По длине (вдоль корпуса) детали также даны с запасом – для более точной подгонки.



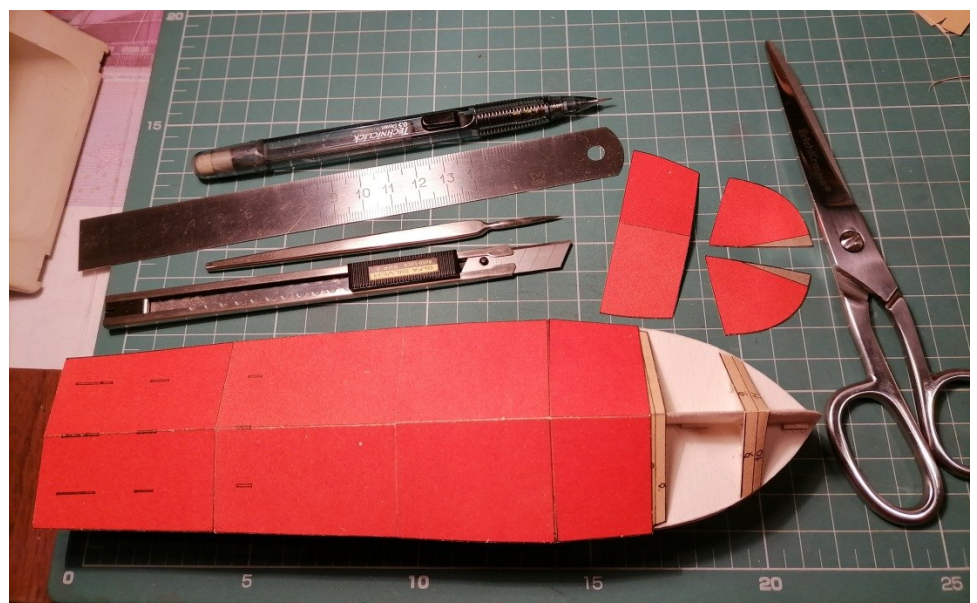
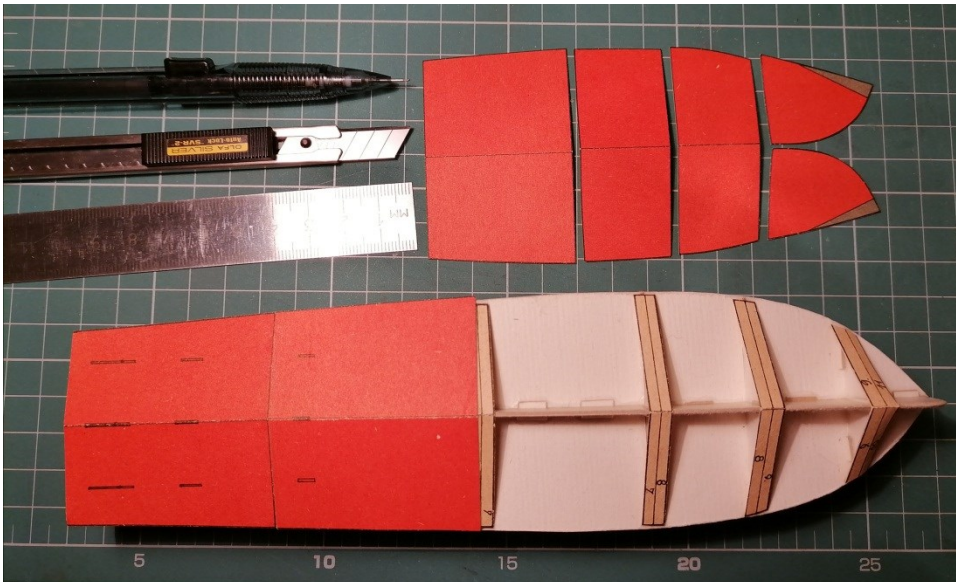
На деталях 5, 6, 7, 8, 9 обшивки днища показана линия сгиба по килю.

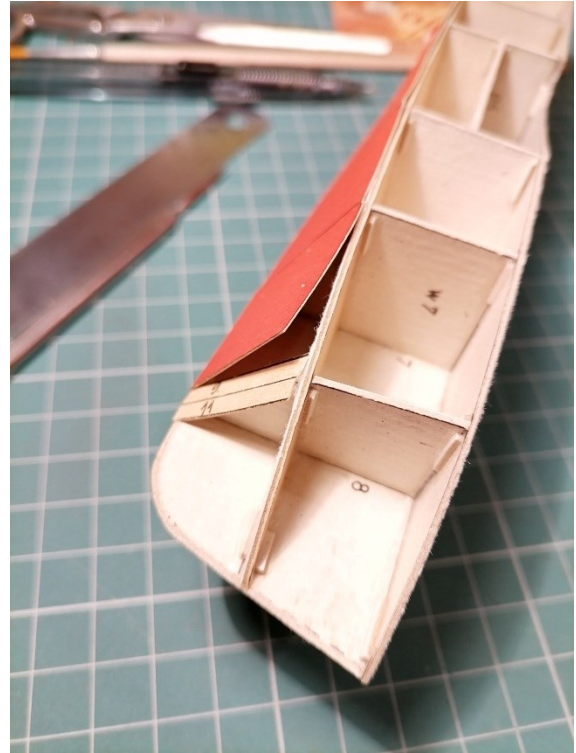
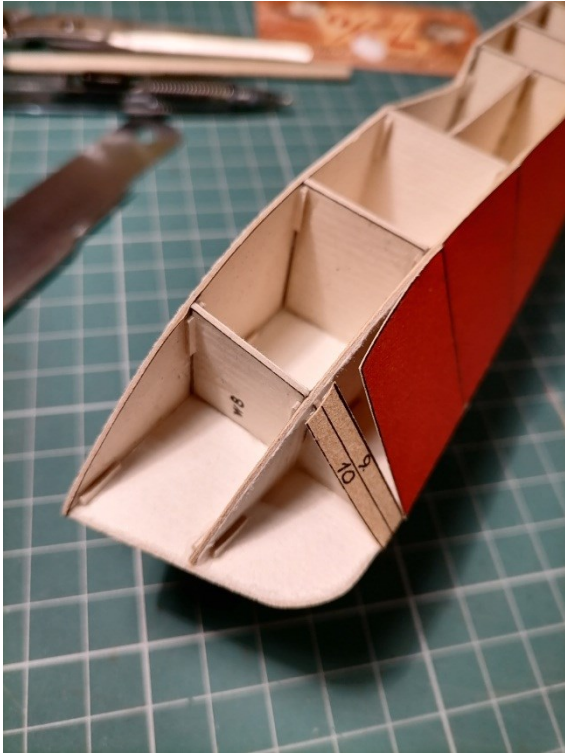
Совет: линия сгиба на детали продавливается по линейке тонким острым шилом, которое, проводя по детали необходимо наклонять под углом примерно 30 градусов. Линия сгиба НЕ процарапывается, а именно продавливается сильно наклонённым шилом.

Далее по этой линии деталь легко, аккуратно и правильно сгибается.

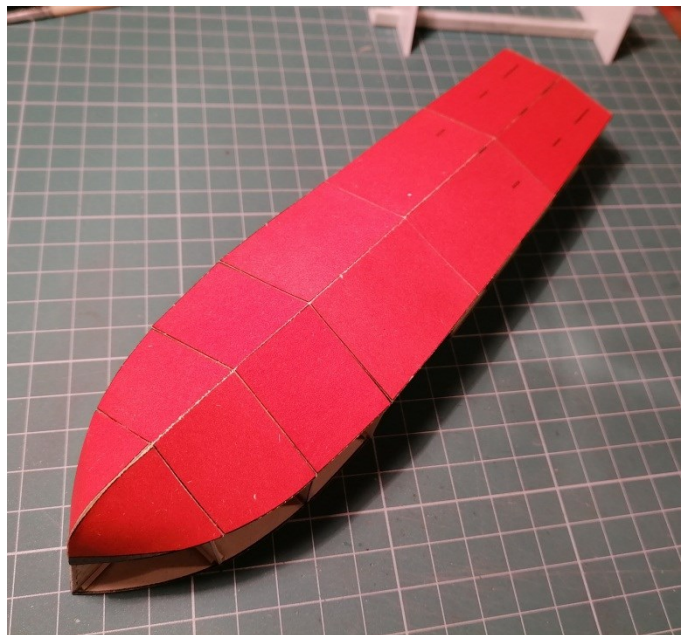
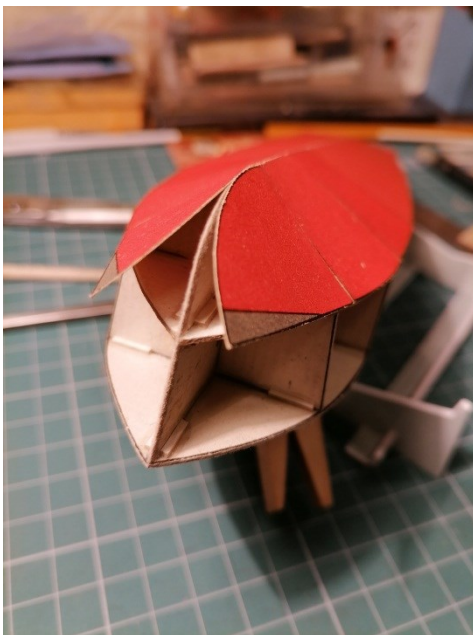
Места приклеивания деталей обшивки на накладках и каркасе смазываются небольшой кисточкой с клеем. Кисточка затем окунается в воду, клей вымывается, и кисточка протирается сухой тряпочкой или салфеткой. Так она (кисточка) прослужит дольше.

Детали приклеиваются аккуратно. Кормовая линия детали 5 должна быть точно совмещена с линией транца.

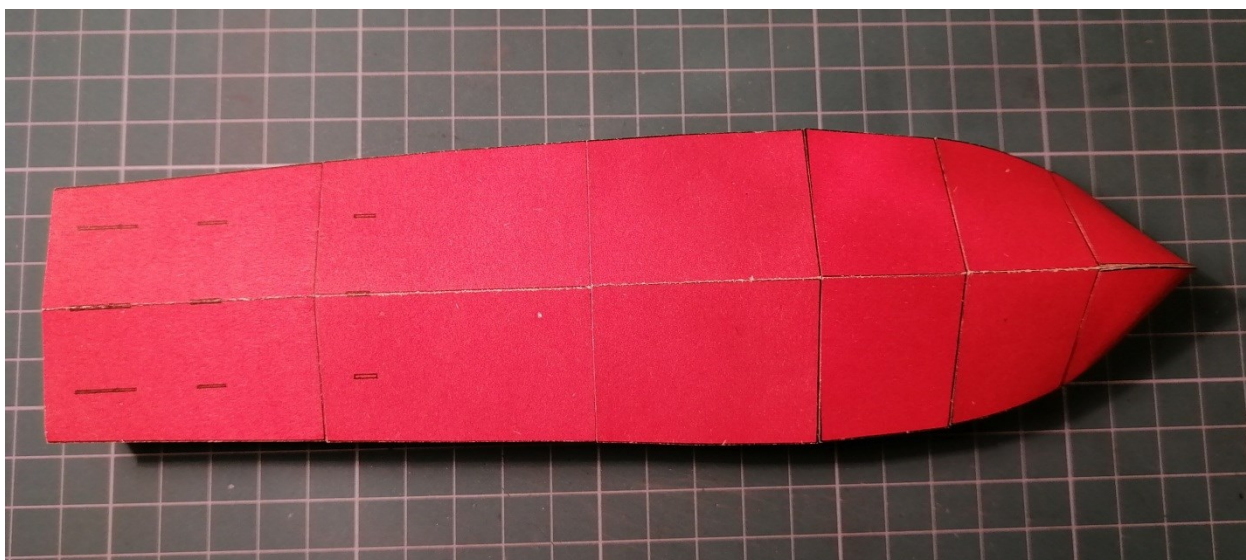




Детали 9, 10, 11 необходимо тщательно подогнать, чтобы они приклеивались к предыдущим деталям без щелей. В этом вам помогут: канцелярский нож, макетный нож, металлическая линейка, брусочек с наклеенной наждачной бумагой и маникюрный брусочек. Рекомендую, после тщательной подгонки, эти детали приклеивать сначала к краю уже приклеенной обшивки (на накладки), а уже после высыхания клея приклеивать их далее к каркасу и следующей накладке. Носовые детали 10 и 11 необходимо также тщательно подогнать на предмет сходимости ватерлинии. Линии раздела красного и серого цветов на деталях должны сходиться на форштевне.



Если вы действовали в соответствии с моими рекомендациями, обшивка днища корпуса модели морского охотника должна получиться ровной, аккуратной и без щелей.



На этом обшивка днища завершена. Следующее занятие будет посвящено обшивке бортов и палубному настилу.

Задание: необходимо выполнить обшивку днища морского охотника.

Ваши результаты получившейся обшивки (фото) отправляйте мне на электронную почту o-roma@yandex.ru

С уважением, Роман Викторович (+7-914-784-16-66).

Попробуйте себя в моделестроении из картона!.. Это интересно и познавательно!

И, да пребудут с нами Удача, Усердие и Увлечённость в нашем замечательном хобби!