

Объединение: "Девятый вал"

Руководитель: Роман Викторович Овчинников

Занятие №7. «Морской охотник из картона». 7 часть. Обшивка бортов и палубы.

Возраст уч-ся: 6-18 лет.

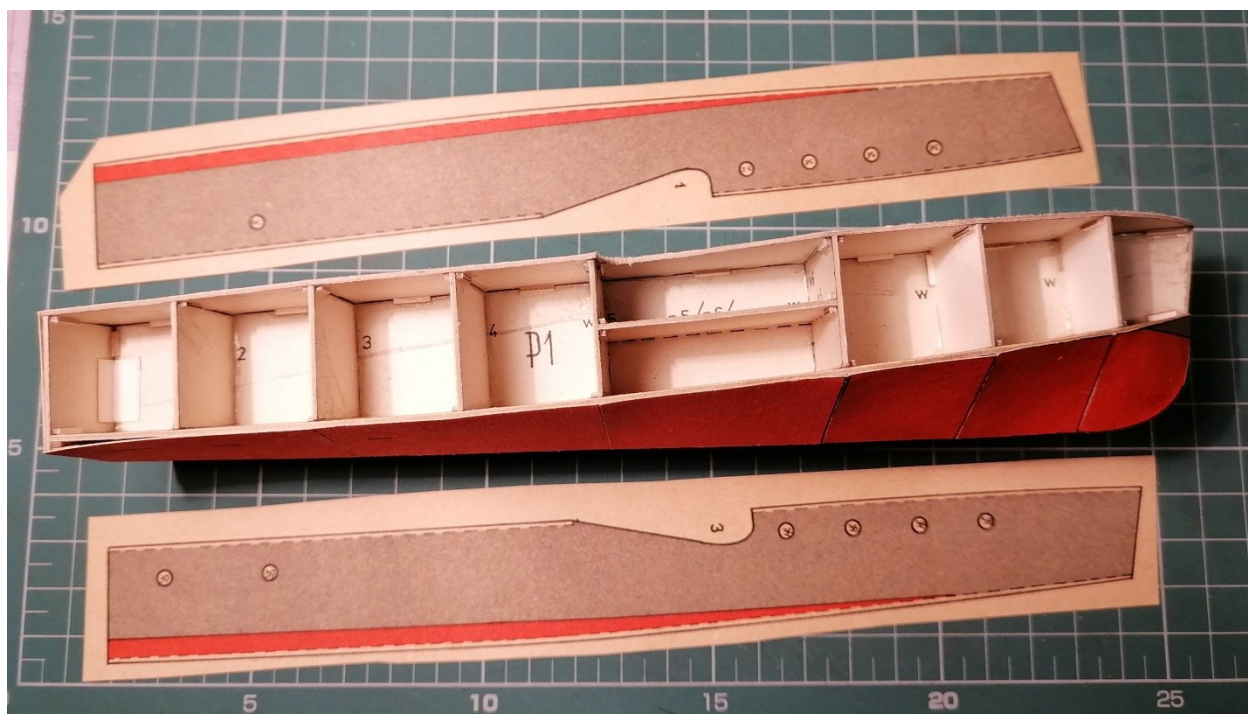
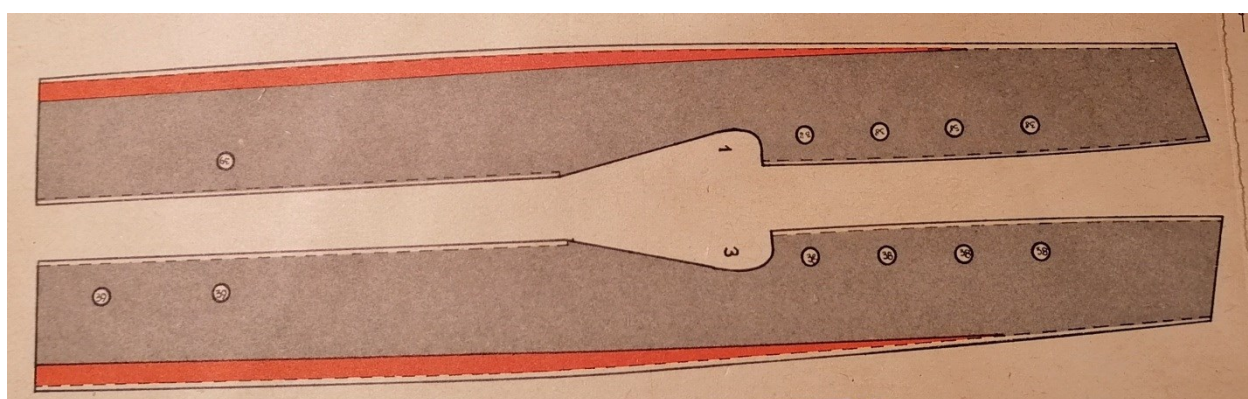
Год обучения: 2-3 год.

Приветствую Вас!

Продолжаем обшивать каркас корпуса модели морского охотника из картона. И на этом занятии мы выполним обшивку бортов и палубы.

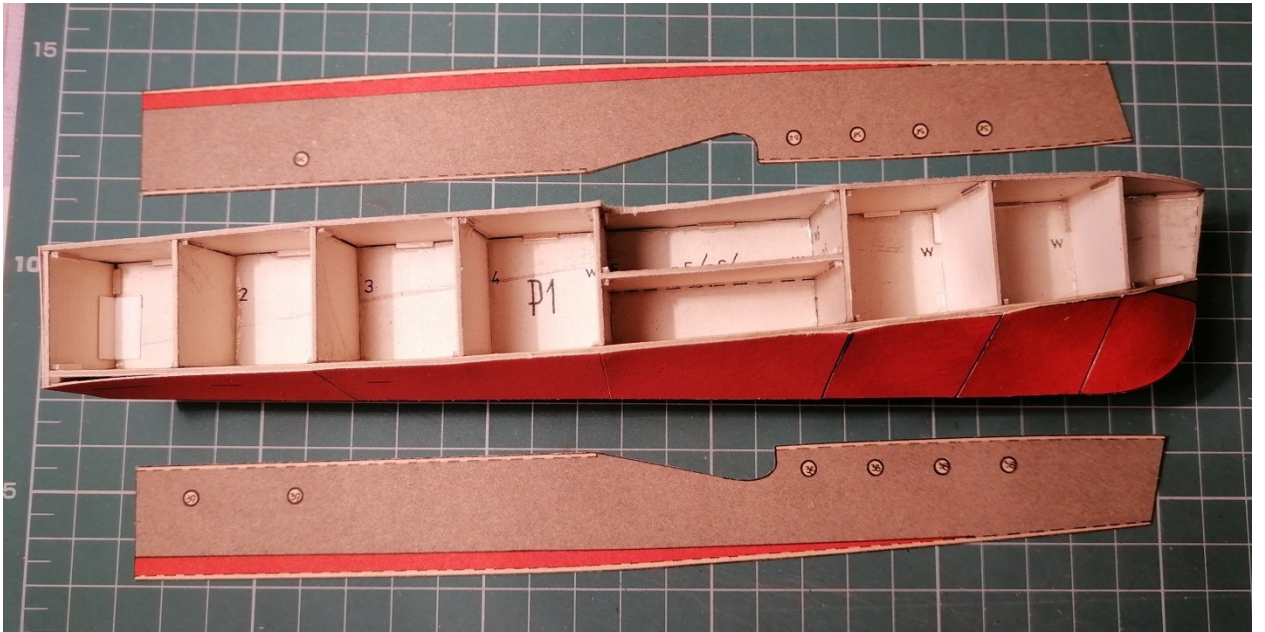
Начинаем с обшивки бортов. Для выполнения данной операции вам понадобятся:

детали 1 и 3 – листы обшивки бортов.

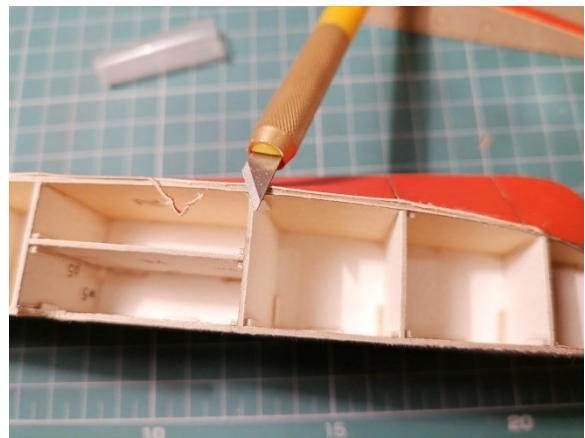
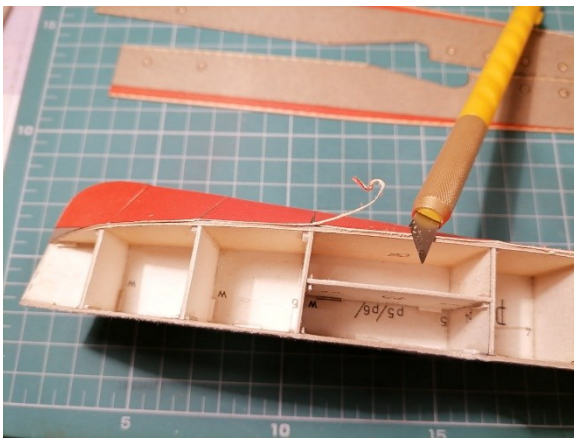


Аккуратно вырезаем детали обшивки бортов. Вырезая детали по прямым линиям, используйте металлическую линейку и канцелярский нож, по кривым линиям – ножницы.





Перед тем, как начинать приклеивать обшивку бортов, необходимо подогнать уже приклеенную обшивку днища по каркасу (срезать лишнее). В этом вам помогут: канцелярский нож, макетный нож и брусочек с наклеенной наждачной бумагой (так называемая «танкетка») или маникюрный брусочек.







На прошлом занятии мы уже приклеили обшивку транца. Приклеивание листов обшивки бортов начинаем с кормы.

**Прошу заметить**, что не стоит сразу весь каркас намазывать клеем. Торопиться не надо. Сначала, без клея, приложите один лист бортовой обшивки к каркасу и выровняйте его по линии палубы. Затем, зафиксировав детали в руке, аккуратно отогните кормовую часть обшивки, смажьте клеем транцевую часть

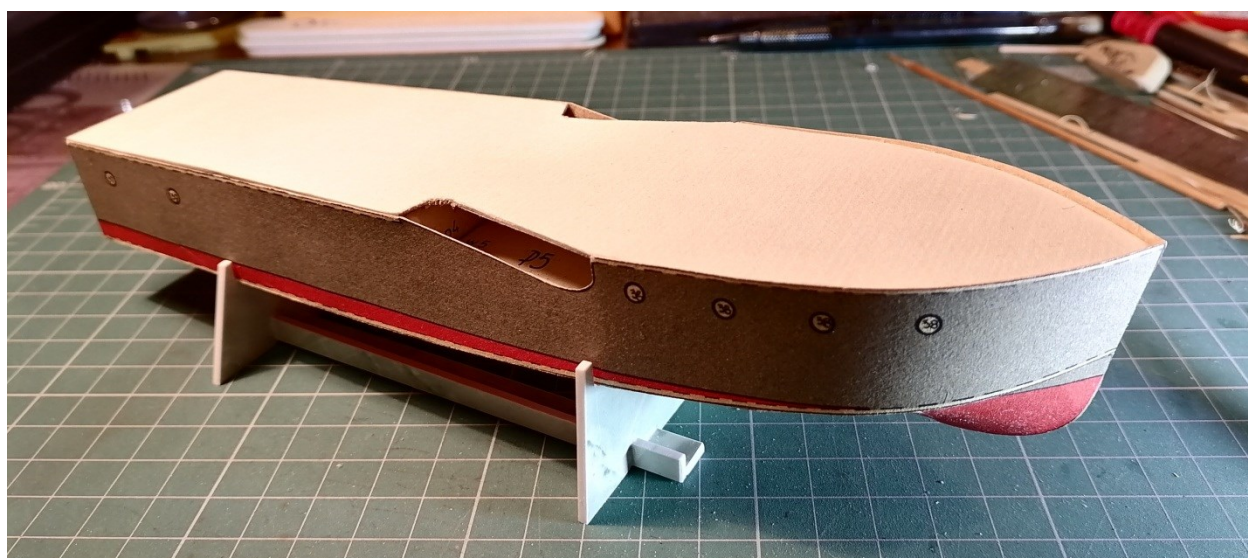
каркаса и соответствующий край обшивки и соедините детали. В таком положении необходимо дождаться высыхания клея. **Совет:** процесс высыхания клея значительно ускорит обычный бытовой фен, который можно попросить у мамы. Сушить клей рекомендую на среднем режиме фена.



Затем, постепенно отгибая листы обшивки и нанося клей на соответствующие участки каркаса и деталей обшивки, приклеиваем листы к каркасу. Следите за тем, чтобы детали обшивки бортов правильно сошлись на носу корабля (на форштевне).

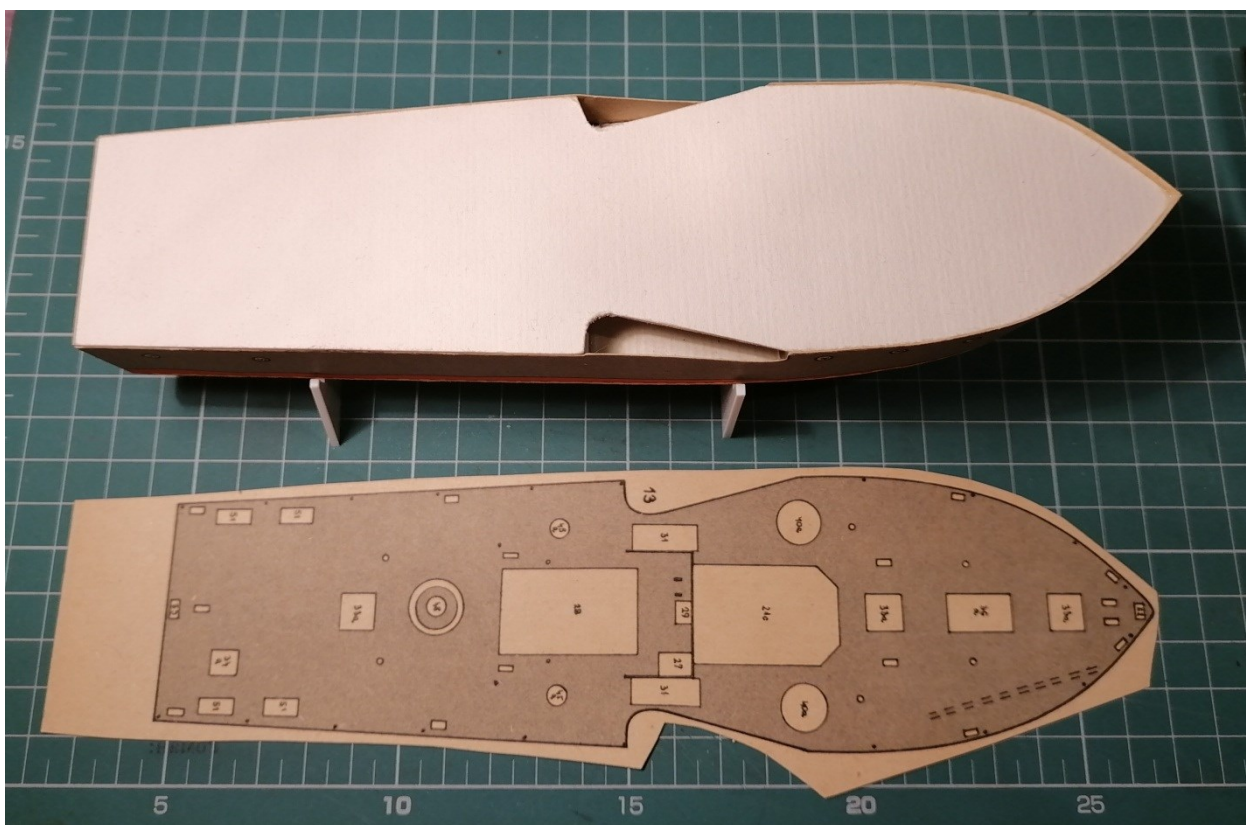


Далее выступающие части обшивки аккуратно стачиваются уже известной нам «танкеткой».

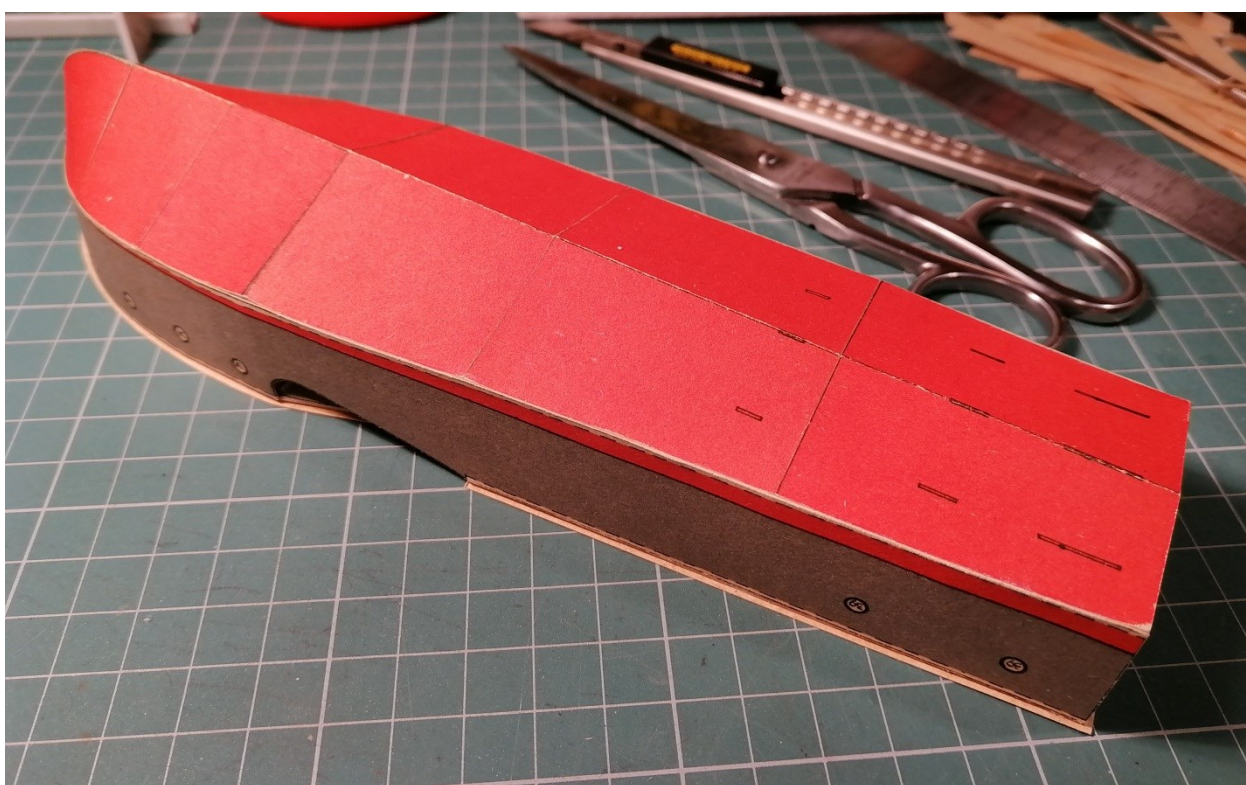


После приклеивания деталей 1 и 3 нам понадобится деталь 13 – палубный настил.





Аккуратно вырезаем палубный настил. Переворачиваем **деталь 13** и накладываем на неё корпус - вверх килём.

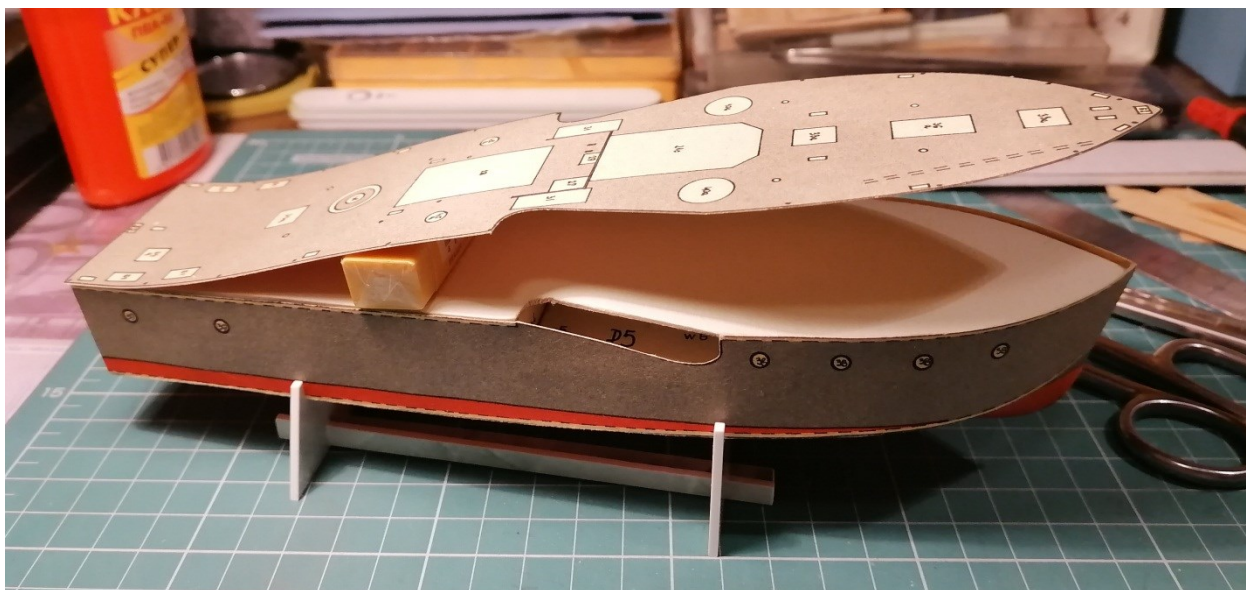


Палубный настил по всему периметру окажется немного больше корпуса... **Не пугайтесь!** После приклеивания палубного настила, на корпус под выступающие части



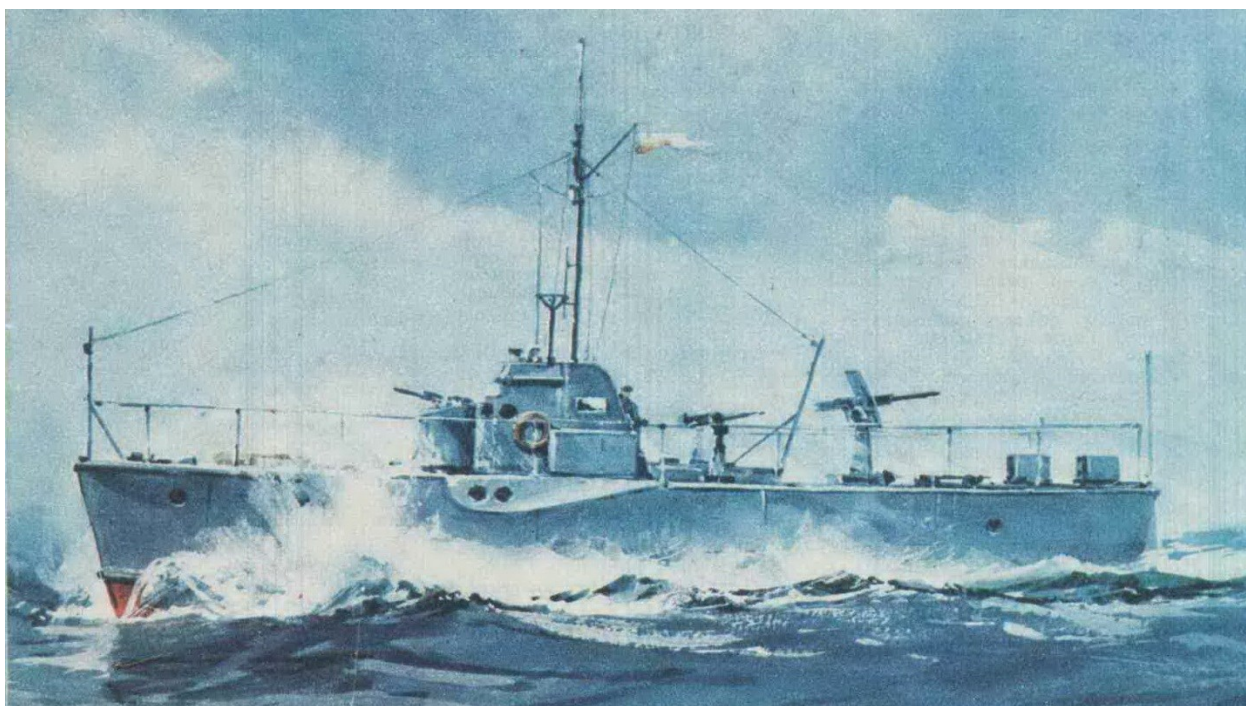
палубы будет приклеен привальный брус (**привальный брус** на корабле предотвращает повреждения обшивки корпуса при швартовке).

Приклеивание палубного настила, после его точной фиксации, также начинаем с его кормовой части.



Надёжно и точно приклеив палубный настил в корме, затем, постепенно отгибая его и нанося клей на склеиваемые участки, продвигаемся к носу катера.

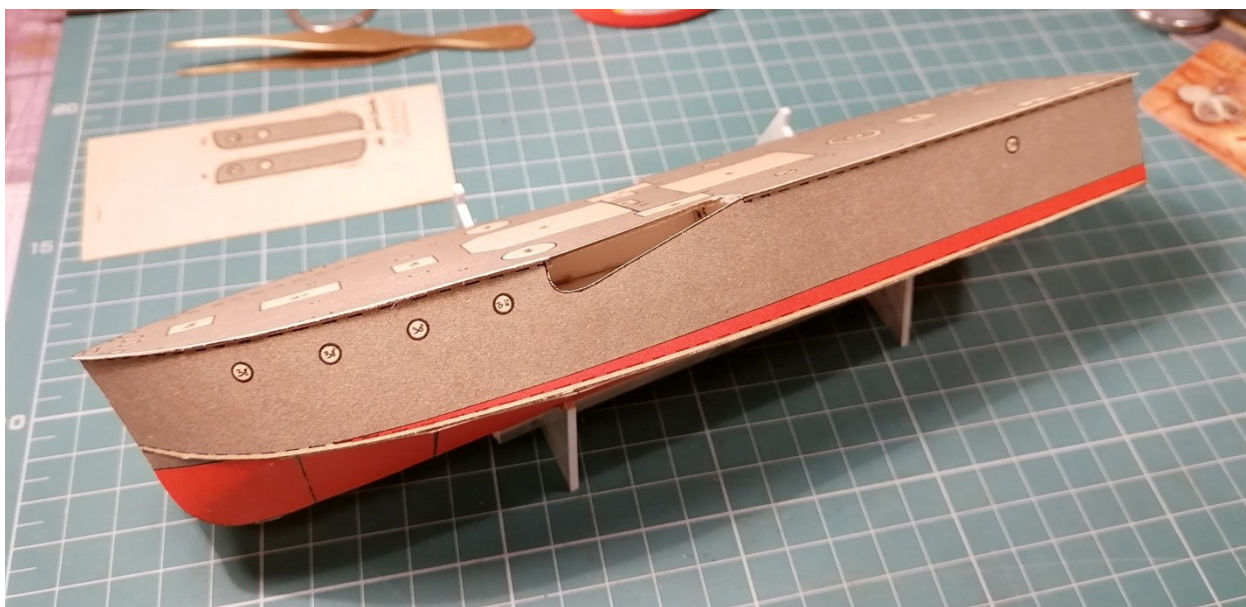
Итак, палубный настил приклеен. Теперь приступим к приклеиванию бортовых вырезов. Это одна из наиболее сложных операций, поэтому подойти к ней надо с особой тщательностью. Получиться должно так, как изображено на следующем рисунке:



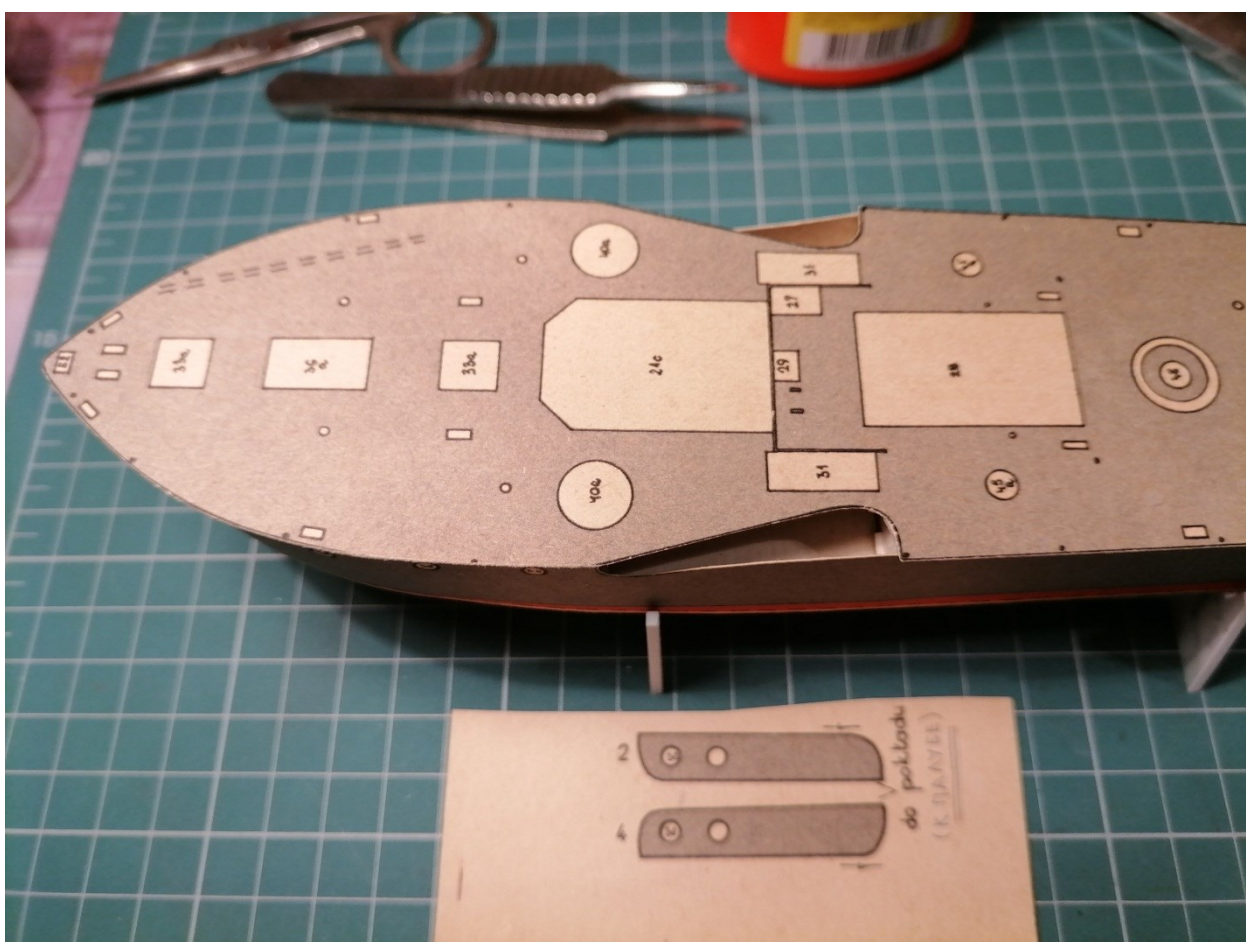
Эти бортовые вырезы были сделаны на настоящем катере - для выброса торпед, т.к. катер первоначально проектировался и строился как торпедный, но впоследствии использовался



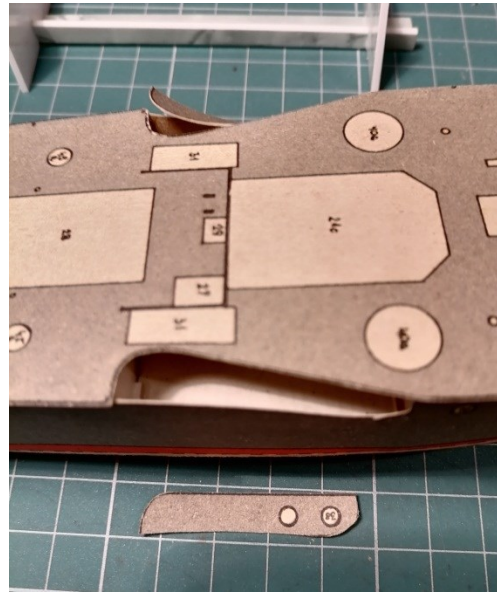
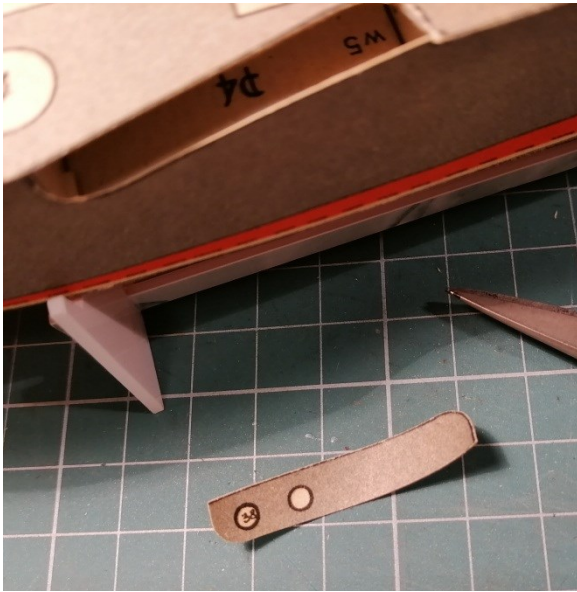
– как артиллерийский - морской охотник за подводными лодками – без торпедных аппаратов и торпедного вооружения.



**Бортовые вырезы** – это детали 2 и 4. Внимание! Рядом с этими деталями стрелками отмечено их направление «к палубе».



Отметьте это положение деталей, чтобы впоследствии не перепутать расположение иллюминаторов на этих вырезах.



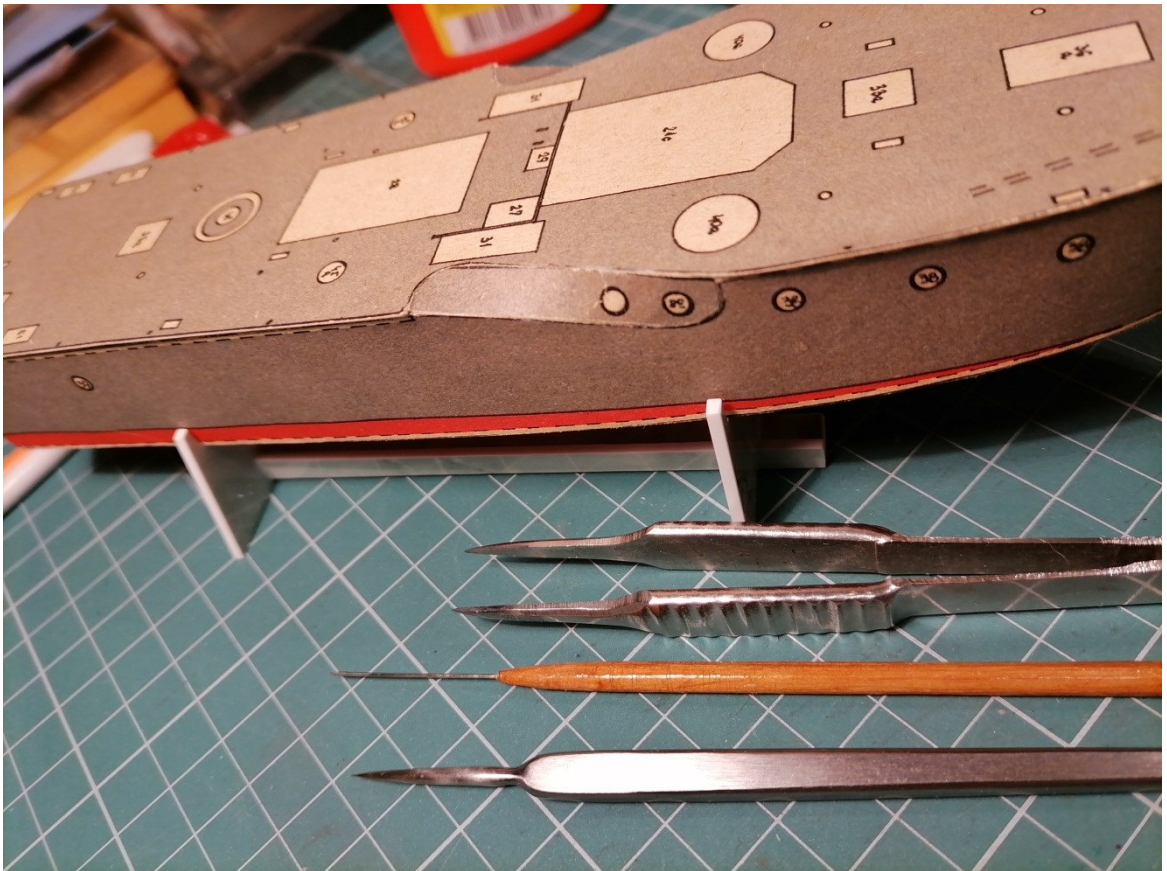
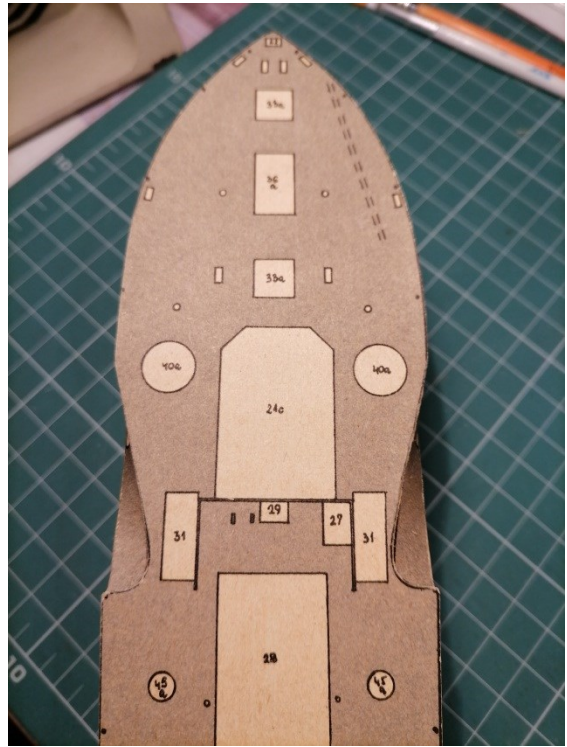
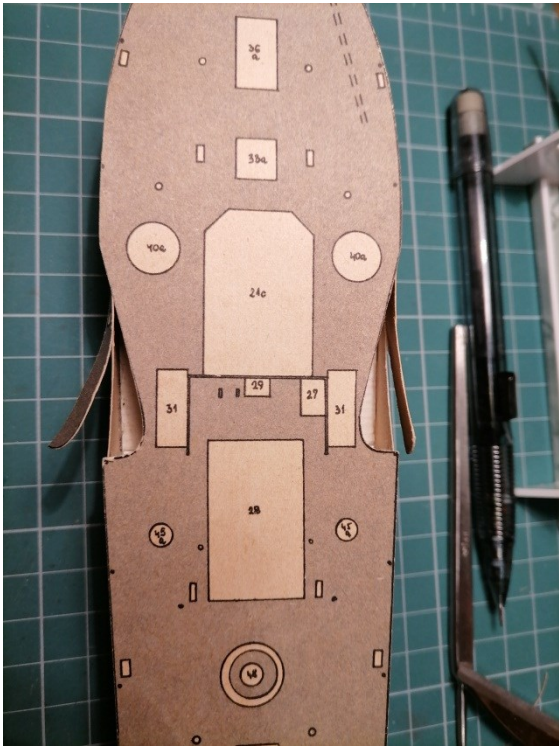
Детали необходимо аккуратно вырезать, подогнать (не приклеивая) по месту с помощью ножниц, макетного ножа и «танкетки», и согнуть «винтом», проведя деталью по тупому краю ножниц или шестигранному карандашу.



Приклеивать детали 2 и 4 надо аккуратно, начиная с одного края и дожидаясь высыхания клея и надёжного закрепления детали. Не пытайтесь всю деталь, вымазанную в клею, сразу «прилепить» на место. Действуйте размеренно и спокойно. **Помните, торопиться не надо!** Для нанесения клея используйте остро заточенную тонкую бамбуковую палочку или зубочистку.

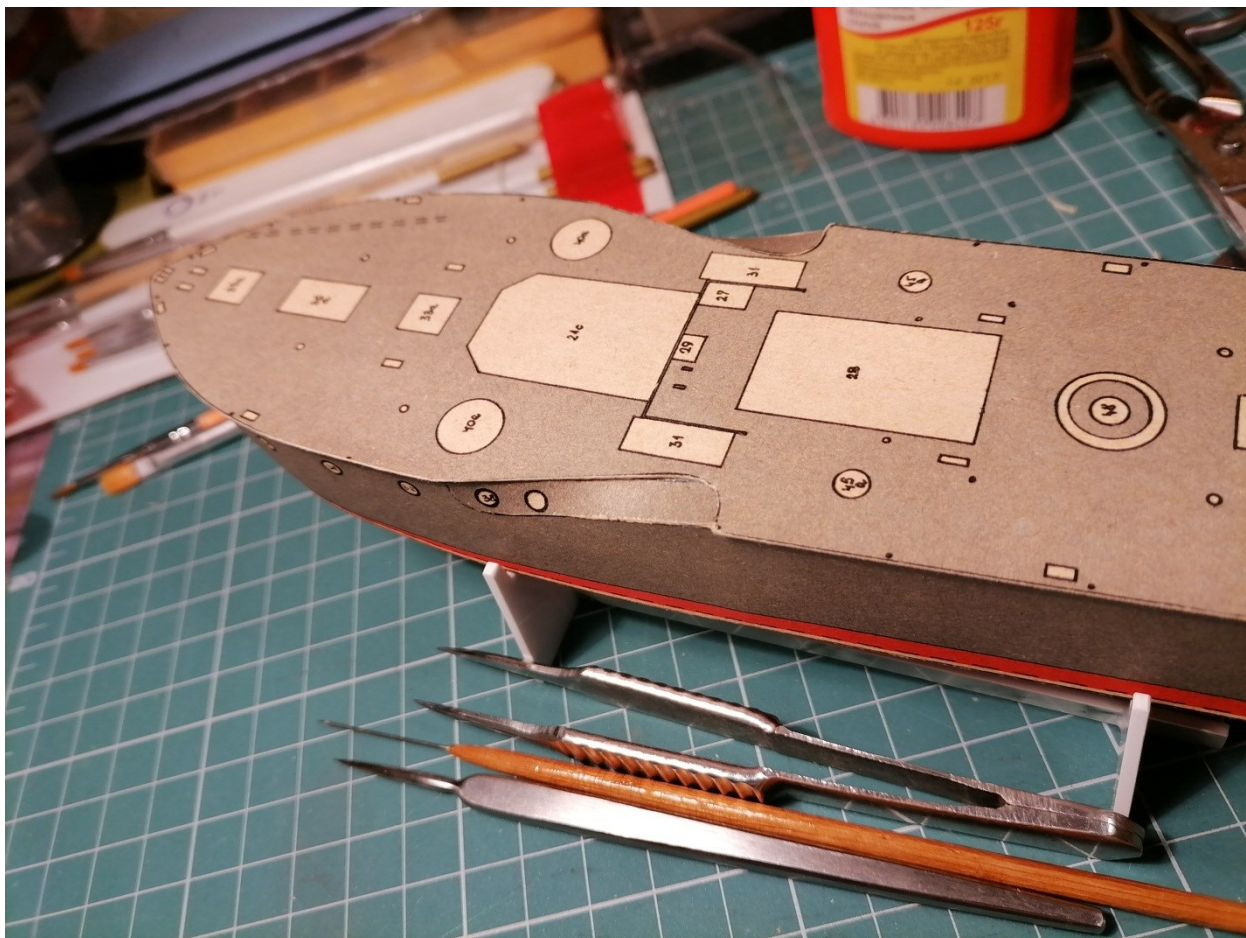
После упорных попыток всё у вас должно получиться.







Если вы действовали в соответствии с моими рекомендациями, обшивка корпуса модели морского охотника должна получиться ровной, аккуратной и без щелей.



На этом обшивка корпуса завершена. Следующее занятие будет посвящено доработке и детализовке корпуса модели морского охотника.

**Задание:** необходимо выполнить обшивку бортов и завершить обшивку корпуса морского охотника.

Ваши результаты получившегося корпуса (фото) отправляйте мне на электронную почту [o-roma@yandex.ru](mailto:o-roma@yandex.ru)

С уважением, Роман Викторович (+7-914-784-16-66).

Попробуйте себя в моделестроении из картона!.. Это интересно и познавательно!

**И, да пребудут с нами Удача, Усердие и Увлечённость в нашем замечательном хобби!**