

Объединение: "Девятый вал"

Руководитель: Роман Викторович Овчинников

Занятие №8. «Морской охотник из картона». 8 часть. Доработка и детализровка корпуса.

Возраст уч-ся: 6-18 лет. Год обучения: 2-3 год.

Приветствую Вас!

На этом занятии мы завершим изготовление корпуса модели морского охотника из картона. Необходимо выполнить доработку и детализровку корпуса.

После обшивки корпуса, на него надо приклеить скуловые брусья и привальный брус (**привальный брус** на корабле предотвращает повреждения обшивки корпуса при швартовке).

Для выполнения данной операции вам понадобятся:

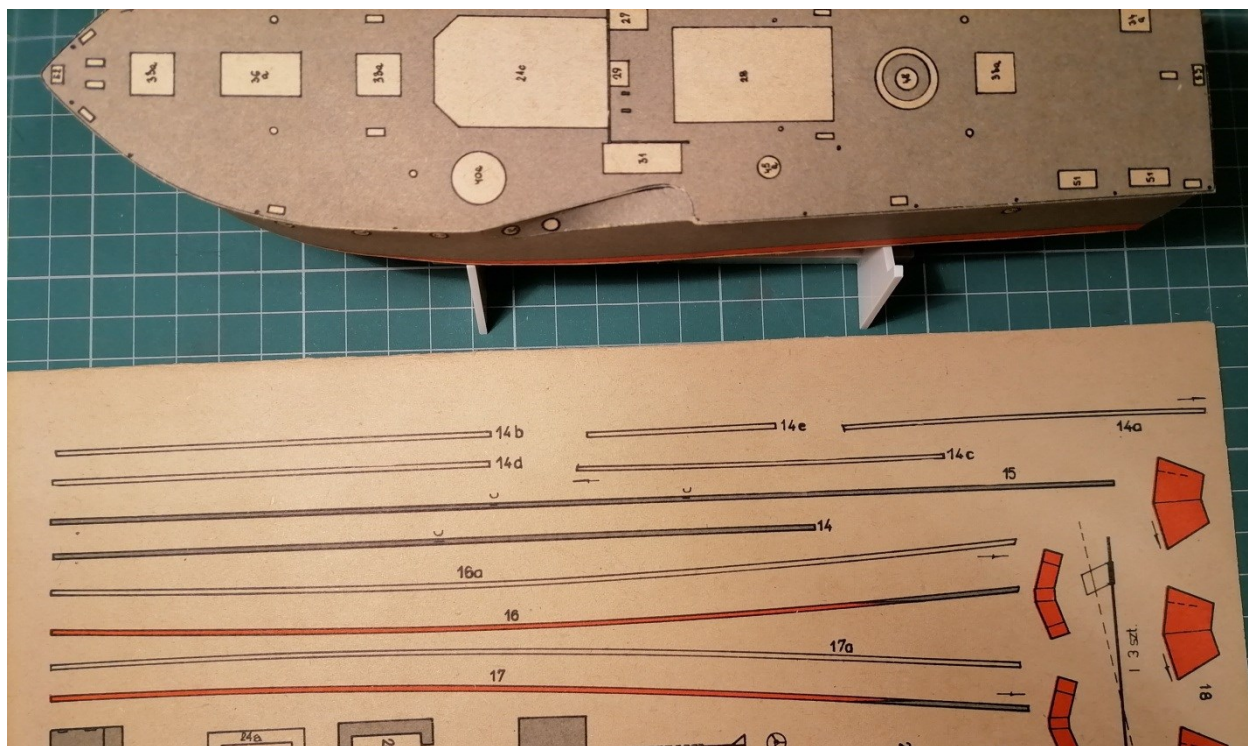
детали 14a, b, c, d, e – картонные утолщения для привальных брусьев;

детали 14 и 15 – привальные брусья;

детали 16a и 17a - картонные утолщения для скуловых брусьев;

детали 16 и 17 – скуловые брусья.

Кстати, утолщения можете сделать не из журнального картона, а, для большей рельефности, выполнить их из картона толщиной 1 мм.



Аккуратно вырезаем указанные детали. Вырезая детали по прямым линиям, используйте металлическую линейку и канцелярский нож, по кривым линиям – ножницы.

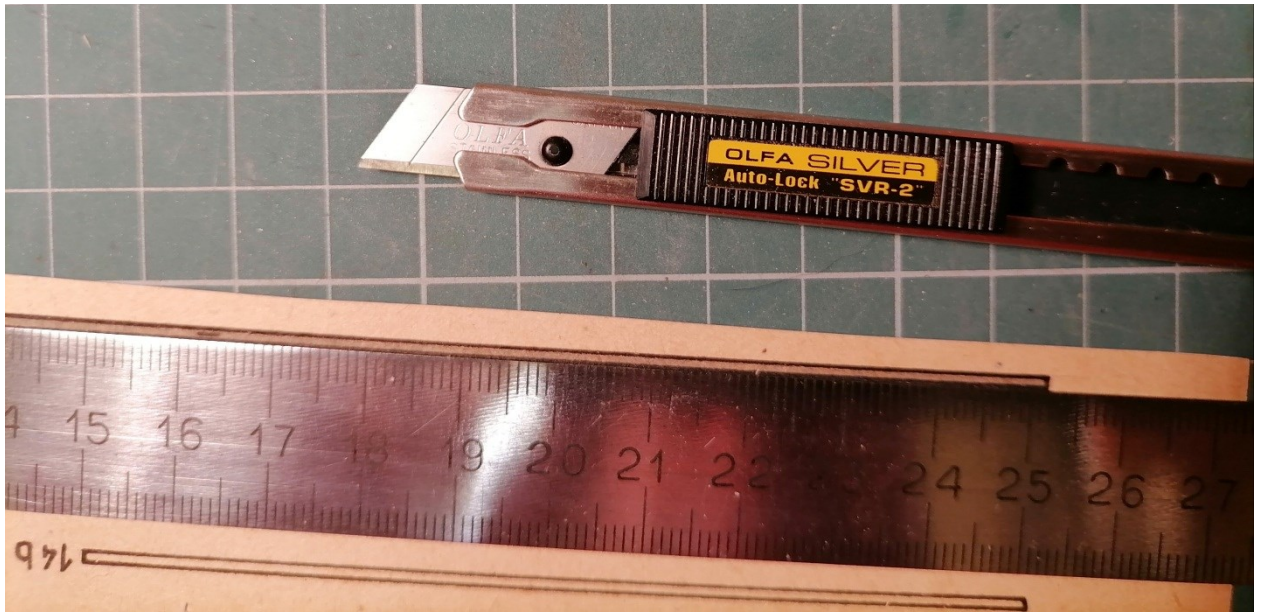
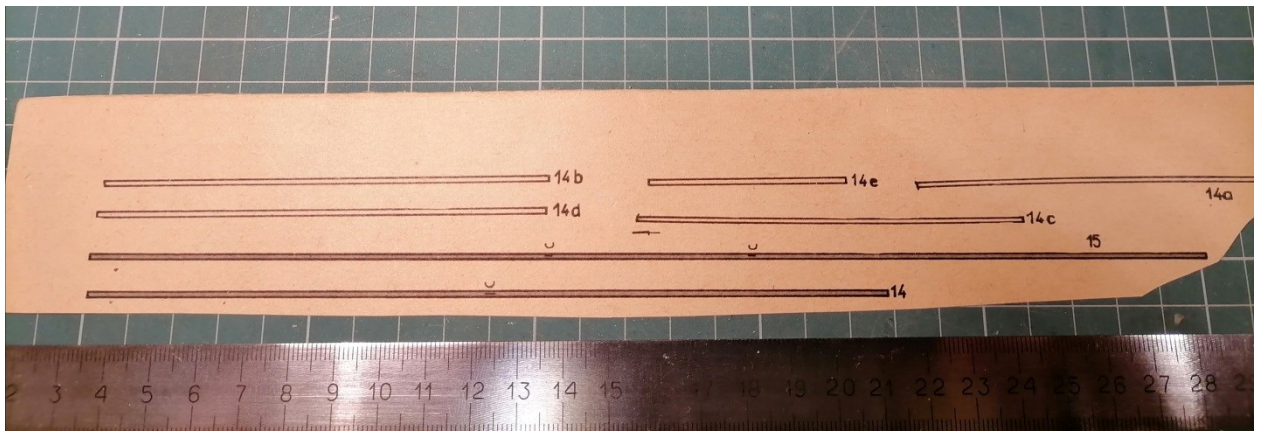
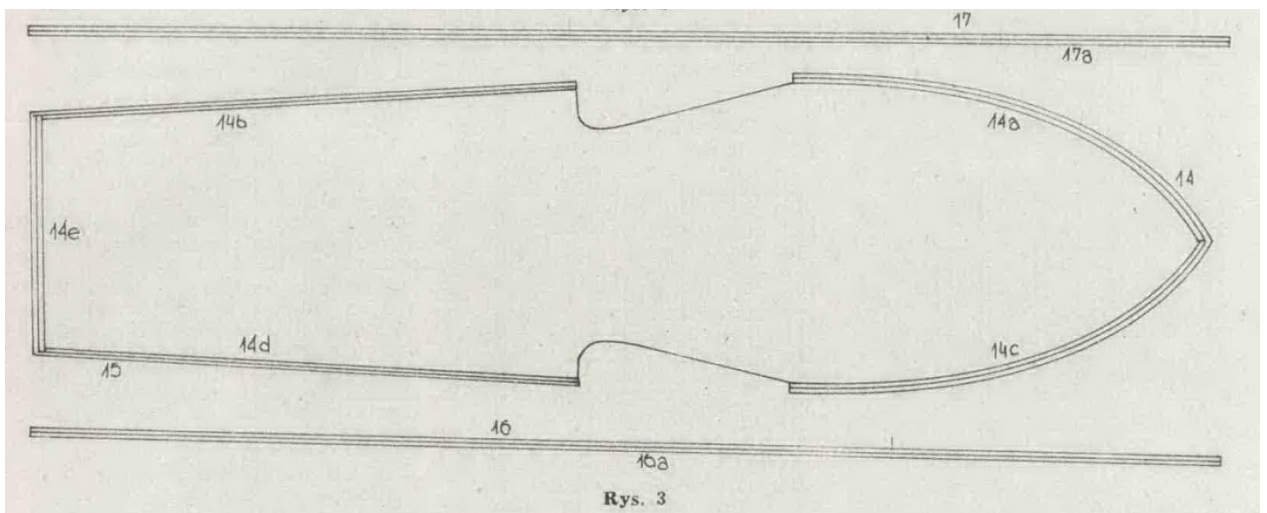
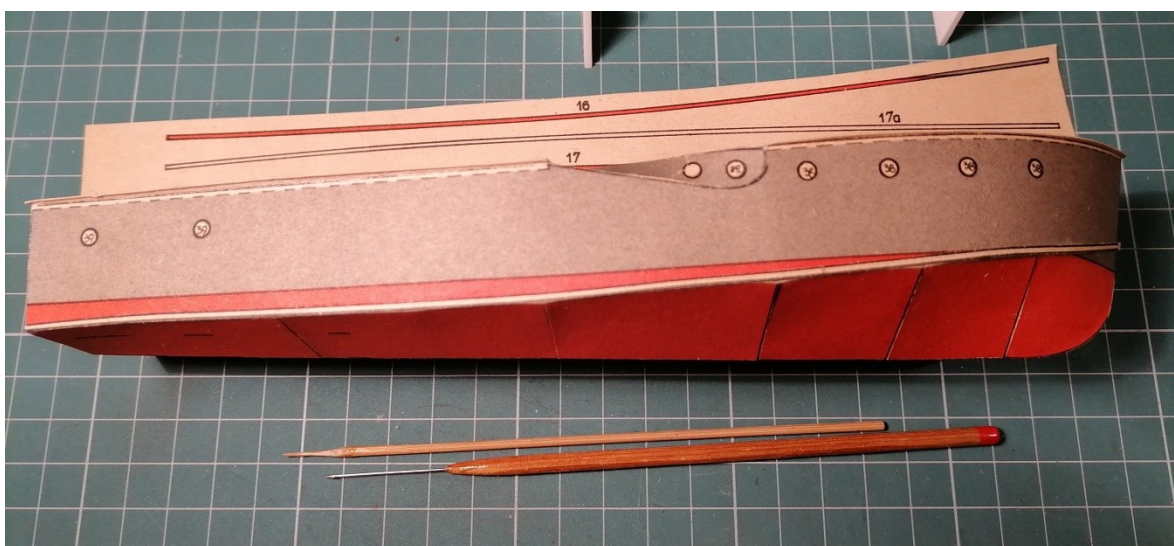
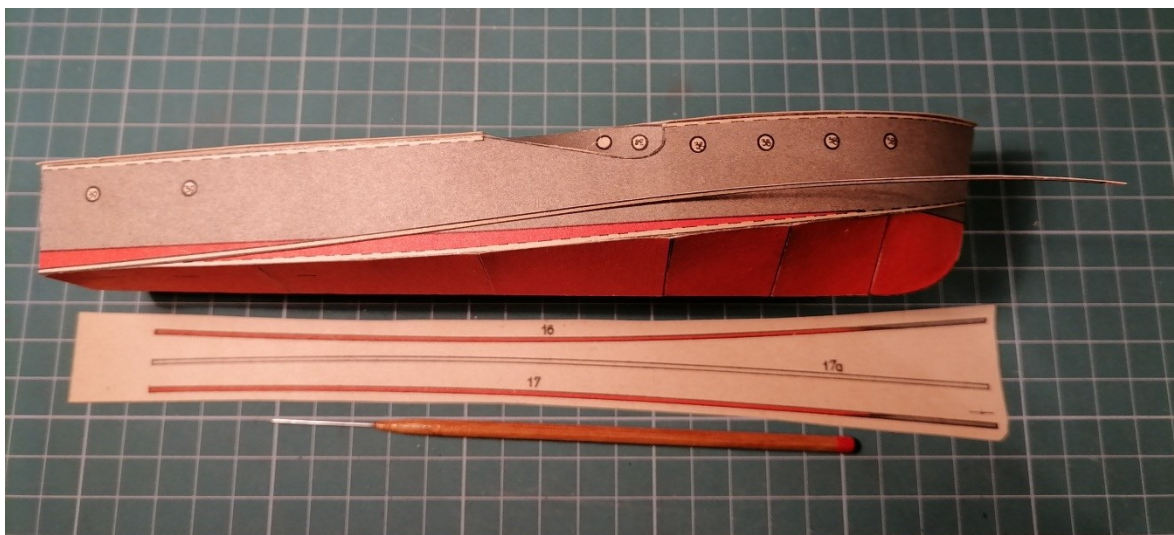


Схема размещения брусьев на корпусе показана на одной из страниц журнала.

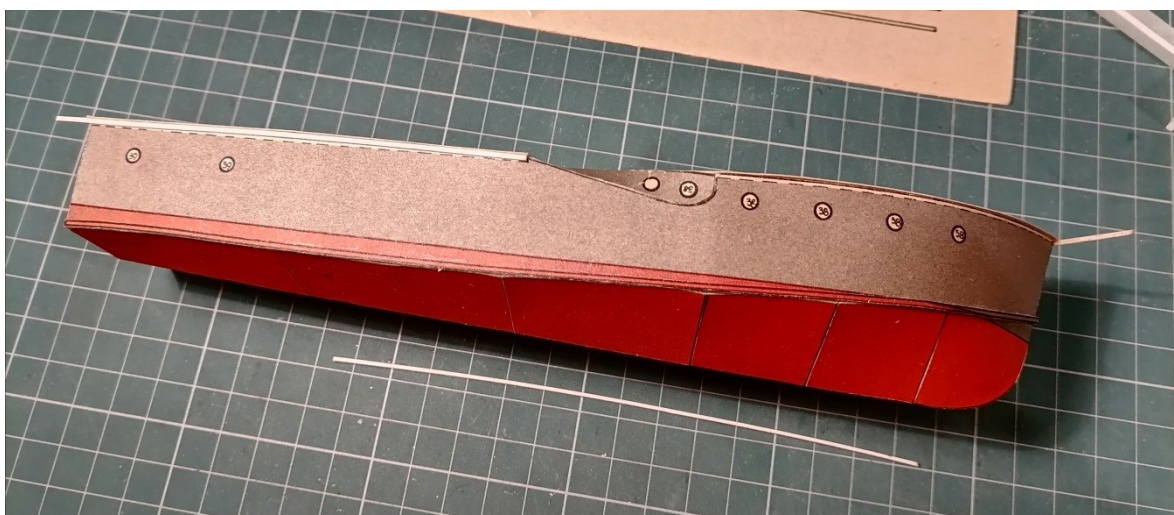


Также расположение брусьев выделено белым и на обшивке корпуса.

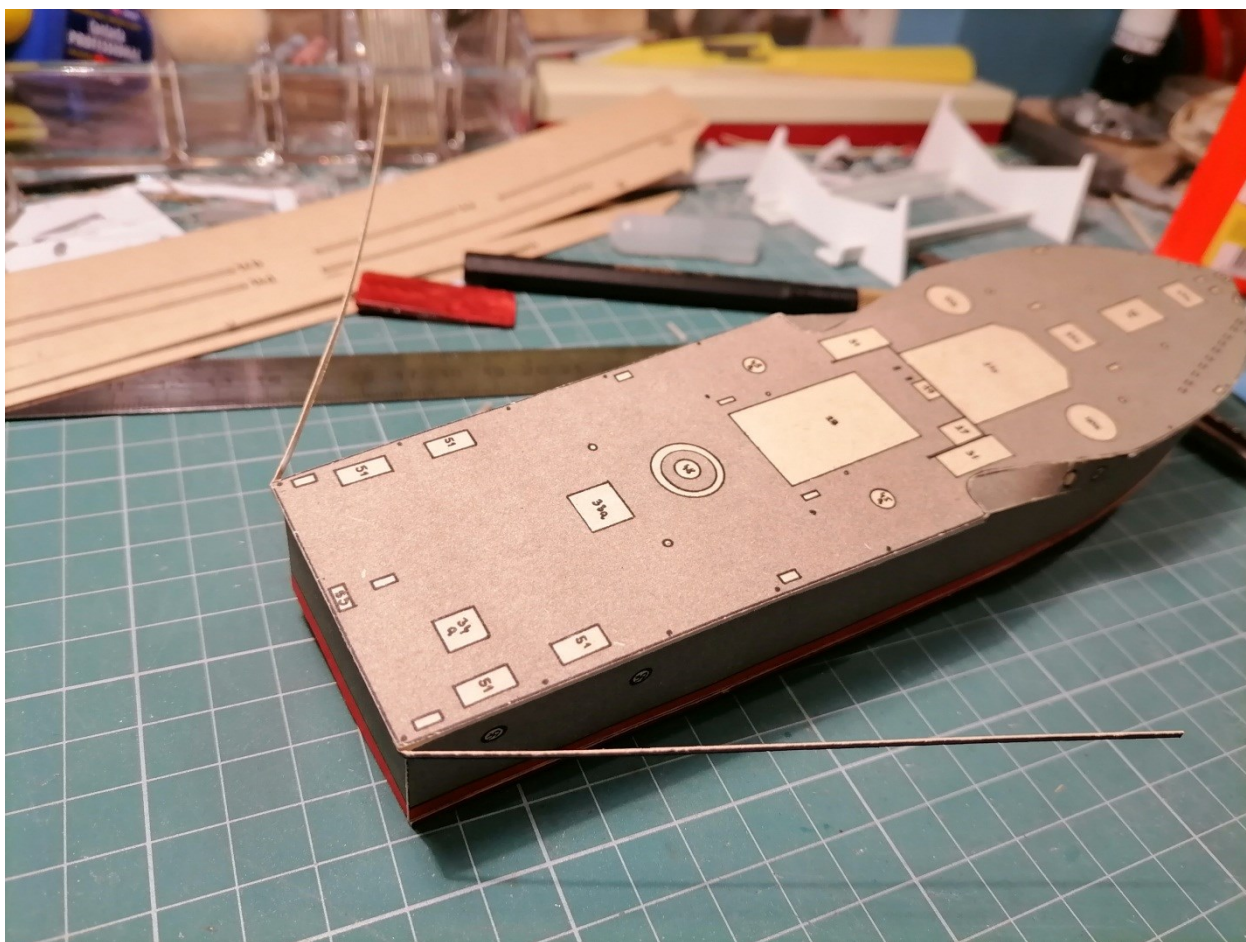
Вначале на корпус приклеиваются утолщения.



А затем - сами брусья. Прошу обратить особое внимание при приклеивании скуловых брусьев на разделение цветов днища (красный) и бортов («шаровый», то есть морской серый), оно должно совпадать с разделением цветов на обшивке корпуса.

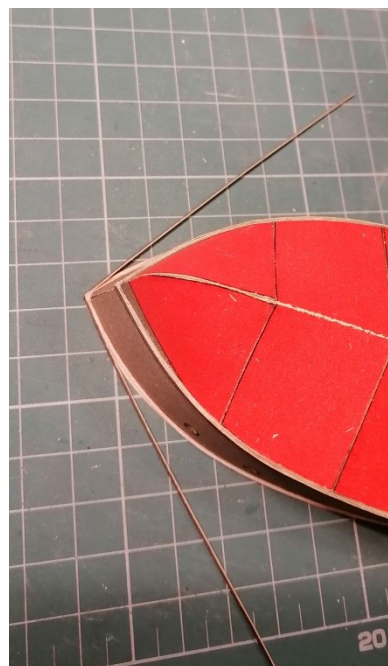
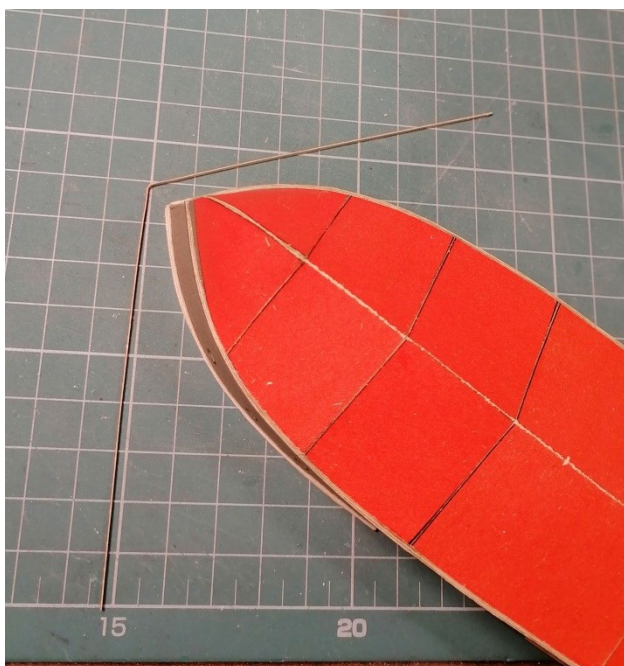


Кормовую часть привального бруса начинаем приклеивать на утолщение, начиная с транца.

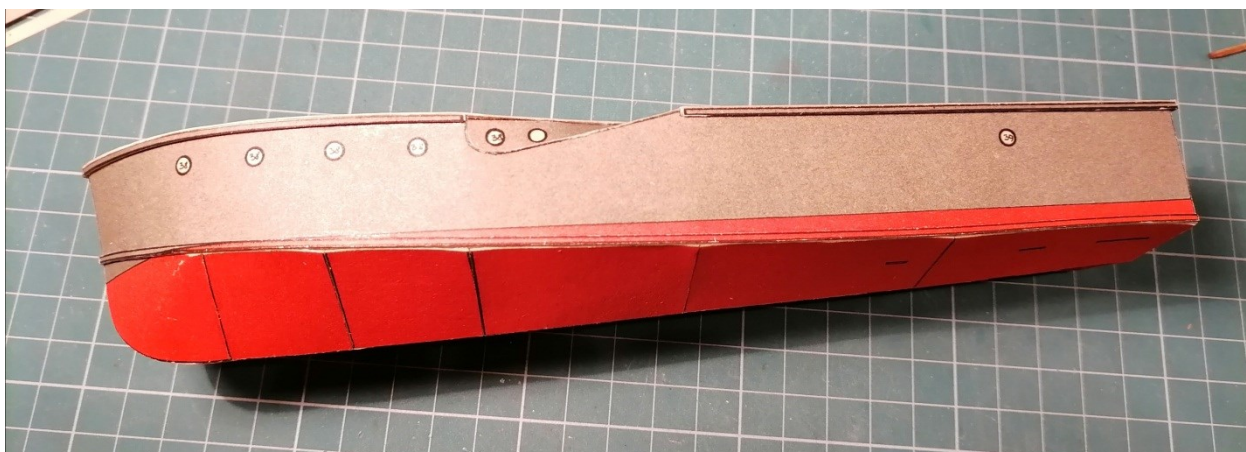


Затем приклеиваем привальные брусья к бортам.

Носовую часть привального бруса начинаем приклеивать на утолщение, начиная с форштевня.



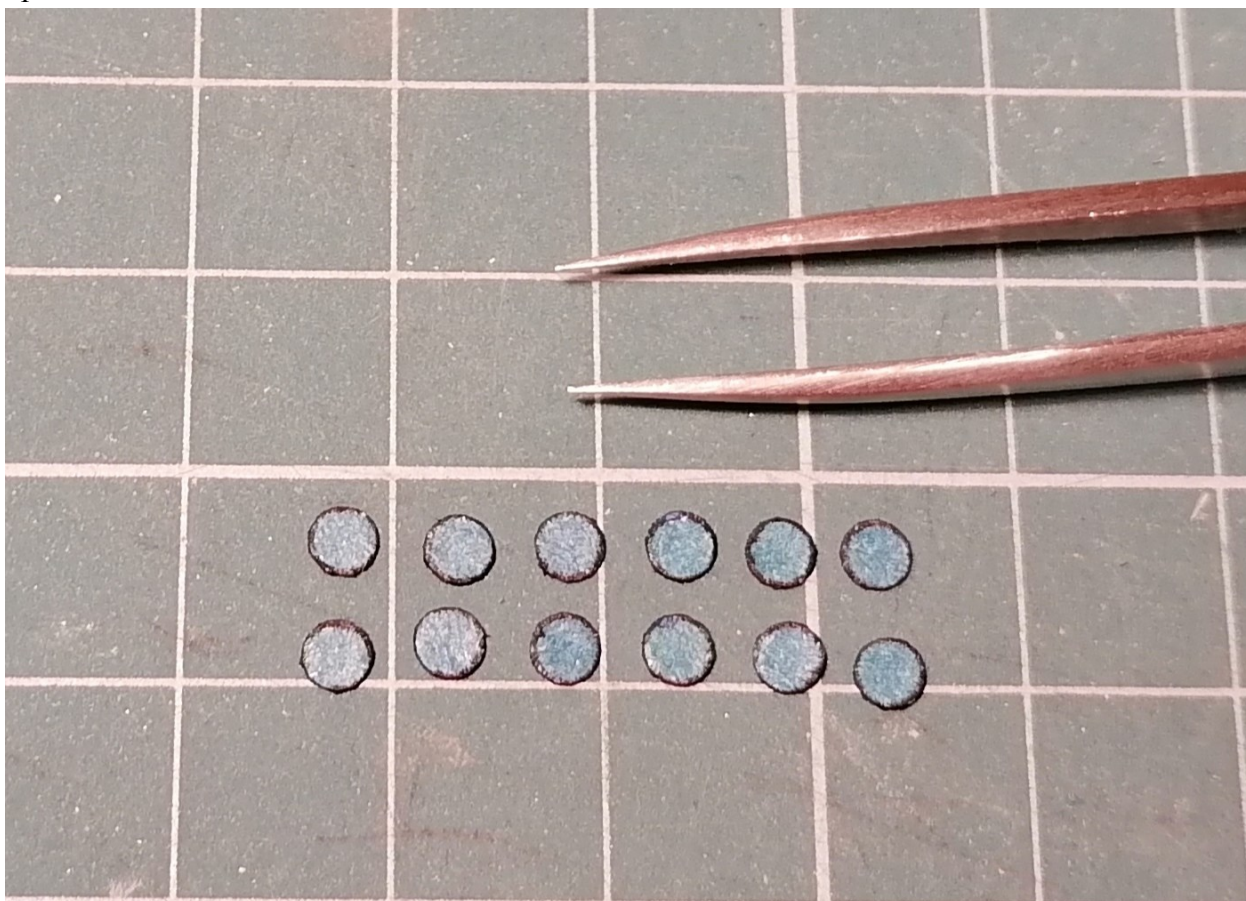
Если вы не торопились и работали аккуратно, у вас должен получиться правильный корпус морского охотника с ровными привальными и скуловыми брусьями.



Продолжаем. На бортах корпуса обозначены местоположения **деталей 38** - иллюминаторов, и – **деталей 39** – выхлопных коллекторов.

Сначала вырежем иллюминаторы. Их также можно вырубить пробойником.

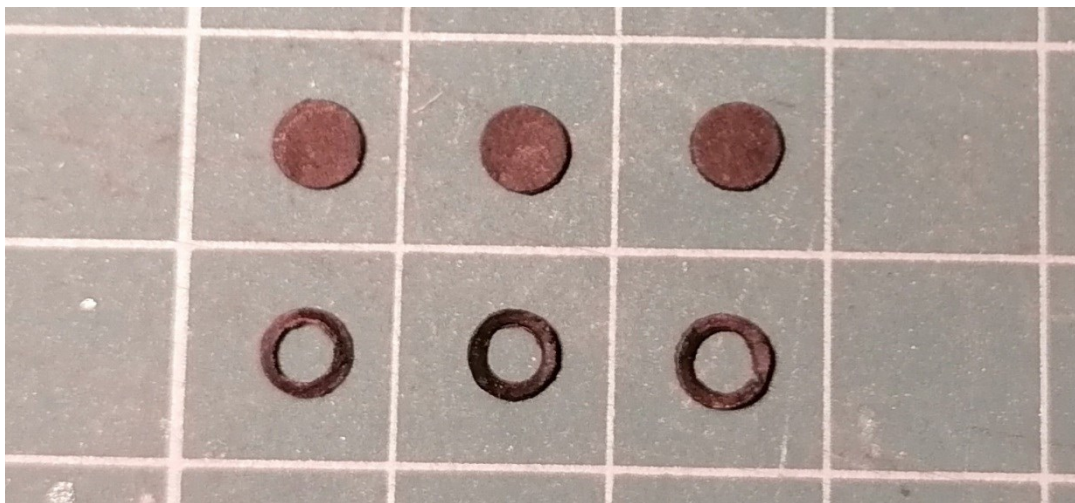
Пробойник – это трубочка необходимого диаметра, заточенная с одной стороны. Под лист, на котором изображены детали, подкладывается картон, пробойник устанавливается на деталь, по нему совершается удар молотком, и круглая деталь вырубается из листа. Торцы иллюминаторов рекомендую закрасить чёрной акриловой или акварельной краской.



Иллюминаторы приклеиваем на свои места, обозначенные номером 38. При работе с мелкими деталями рекомендую пользоваться **пинцетом**.



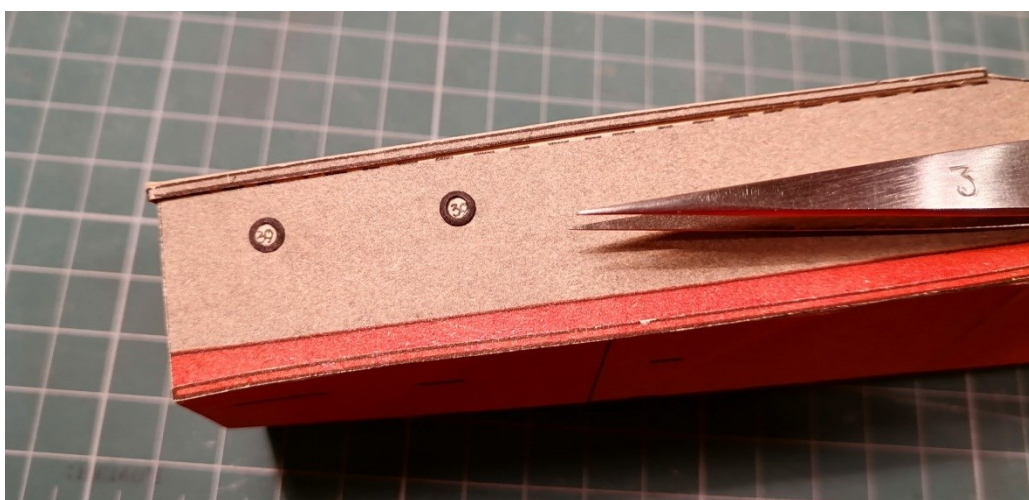
Далее займёмся выхлопными коллекторами. В журнале детали 39 представлены как круги, но, поскольку это по сути трубы, для выхода выхлопных газов от двигателей – наружу, я решил сделать их в виде колец, которые вырубил всё теми же пробойниками разного диаметра.



Места для приклеивания выхлопных коллекторов обозначены на корме номерами 39.



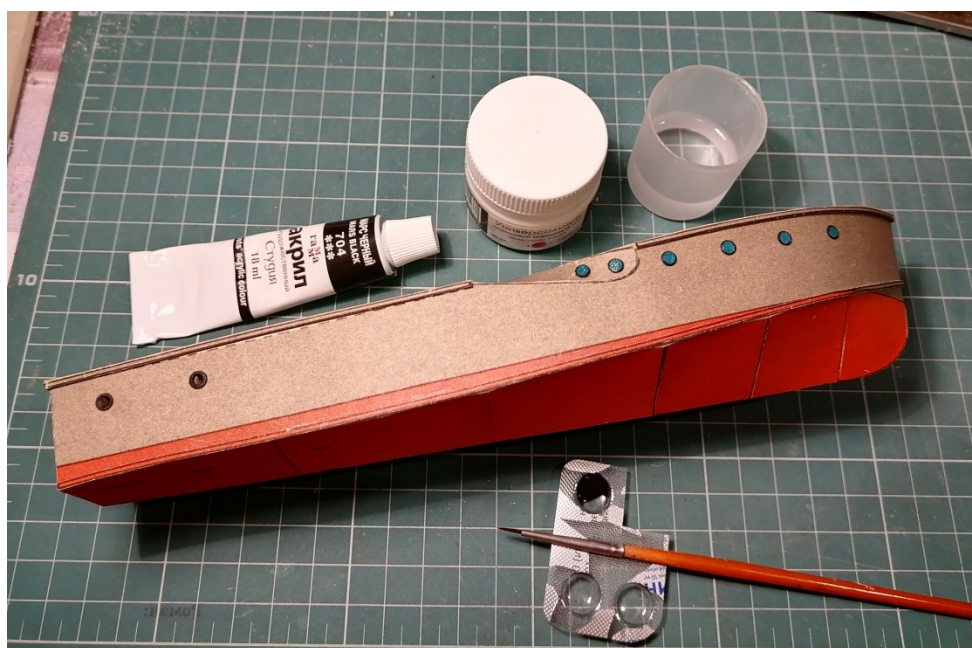
Приклеиваем на свои места получившиеся «колечки» выхлопных коллекторов.

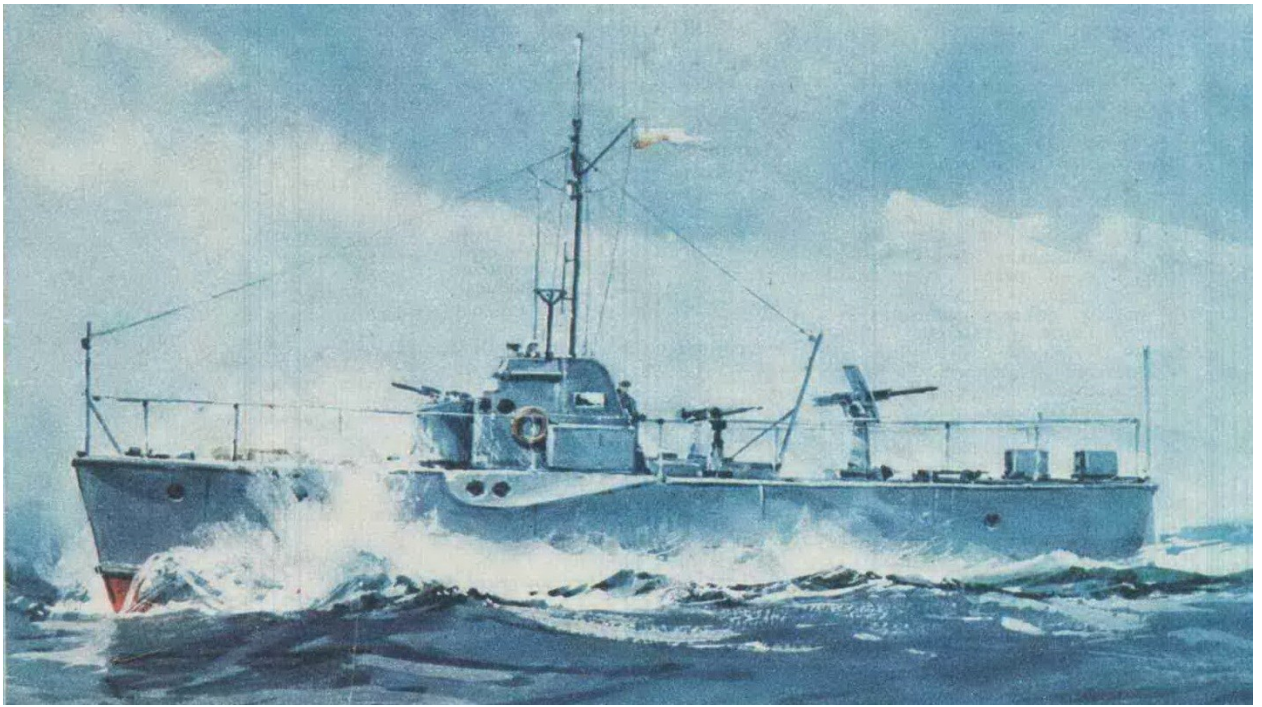


На этом занятии нам понадобятся: **чёрная акриловая или акварельная краска и акриловый глянцевый лак**. Внутренности выхлопных коллекторов надо закрасить чёрным, а иллюминаторы, чтобы они поблёскивали, рекомендую покрыть лаком. Для таких работ нам понадобится **тонкая кисточка**. Всё необходимое вы сможете приобрести в магазине для творчества или – в магазине для художников.



Также можно подобрать краску в тона расцветки корпуса и подкрасить белые торцы бумаги и картона. В результате у вас должен получиться аккуратный доработанный корпус морского охотника.





На внешнем виде морского охотника хорошо видны детали, которые мы сегодня изготовили: скуловые и привальные брусья, иллюминаторы и выхлопные коллекторы.

На этом работа с корпусом завершена. Следующее занятие будет посвящено изготовлению винто-рулевой группы.

Задание: завершить изготовление корпуса модели морского охотника из картона. Необходимо выполнить доработку и детализовку корпуса.

Ваши результаты получившегося корпуса (фото) отправляйте мне на электронную почту o-roma@yandex.ru

С уважением, Роман Викторович (+7-914-784-16-66).

Попробуйте себя в моделестроении из картона!.. Это интересно и познавательно!

И, да пребудут с нами Удача, Усердие и Увлечённость в нашем замечательном хобби!