

Муниципальное бюджетное учреждение дополнительного образования
«Центр внешкольной работы»

Занятие по декоративно-прикладному творчеству

Портрет человека. Основы построения

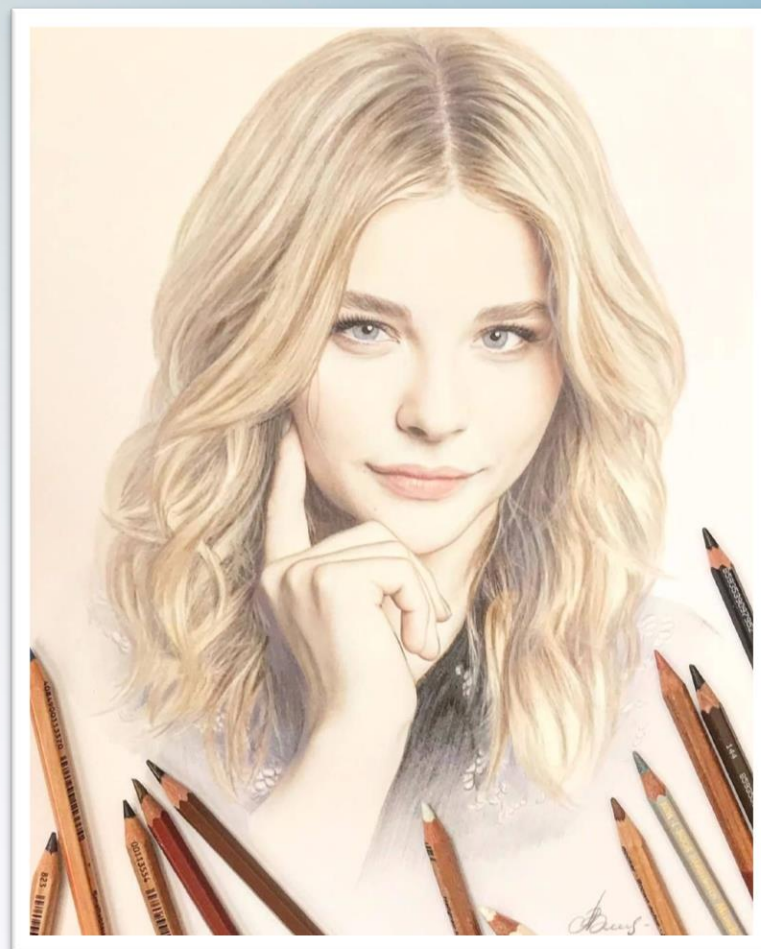
для учащихся 2 года обучения по
дополнительной общеразвивающей
программе «Мастерская фантазии»
Возраст детей 8 – 14 лет
Педагог дополнительного образования
Чермакова Ирина Владимировна

«Мастерская фантазии»

2023г.

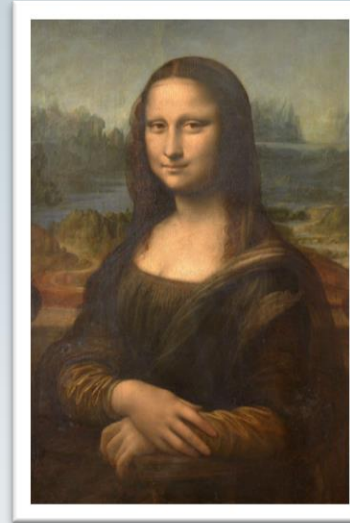
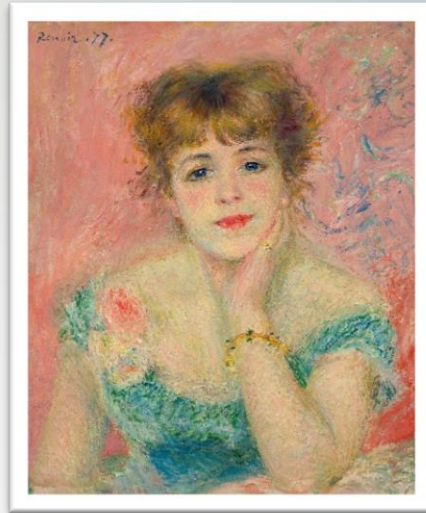
Портрет – от французского слова «portrait», означающего «изображать»

Портрет – это изображение человека или группы людей в живописи или скульптуре, воспроизводящее оригинал в точности, со всеми чертами внешности и индивидуального характера.



Портреты бывают:

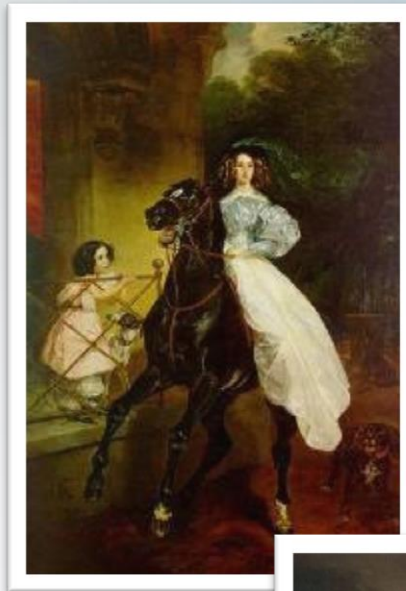
- головные;
- погрудные;
- поясные;
- по бедра;
- по коленные;
- во весь рост.



Виды портрета

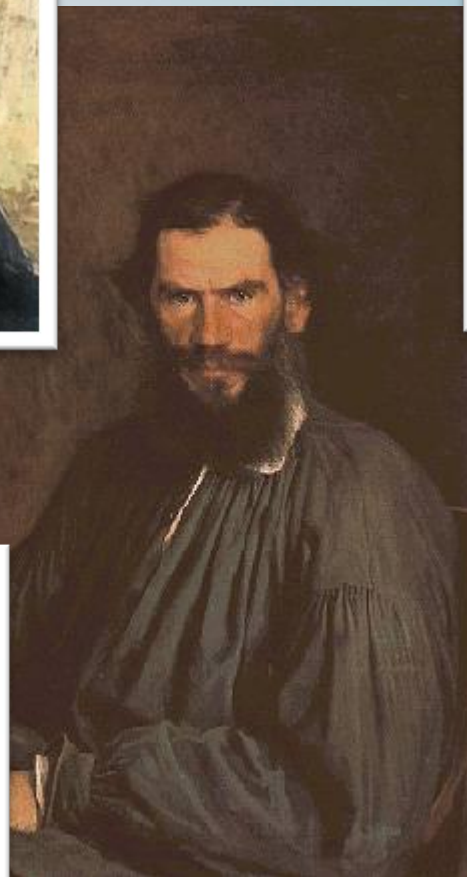
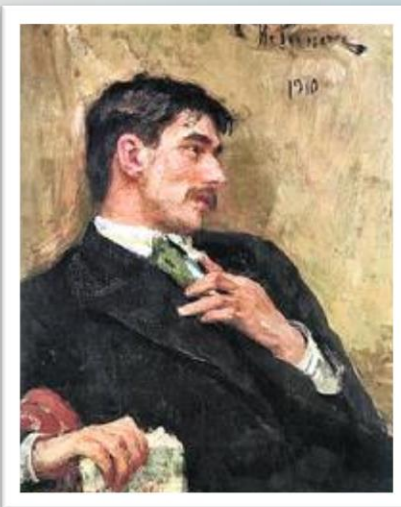
1. Парадный портрет

Парадный портрет предполагает показ человека в полный рост (на коне, стоящим или сидящим). В парадном портрете фигура обычно даётся на архитектурном или пейзажном фоне.



2. Камерный портрет

Камерный портрет —
используется
поясное,
погрудное,
оплечное
изображение.
Фигура зачастую
даётся на
нейтральном фоне.



3. Социальный портрет

Социальный портрет даёт понятие о профессиональной деятельности человека, о проведении им свободного времени, даёт оценку личности человека, исходя из характеристики среды, которая его окружает.

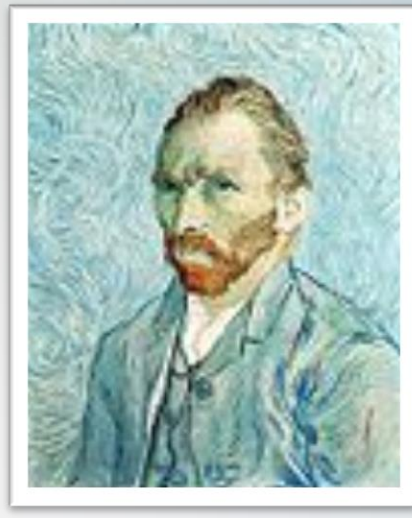


4. Психологический портрет

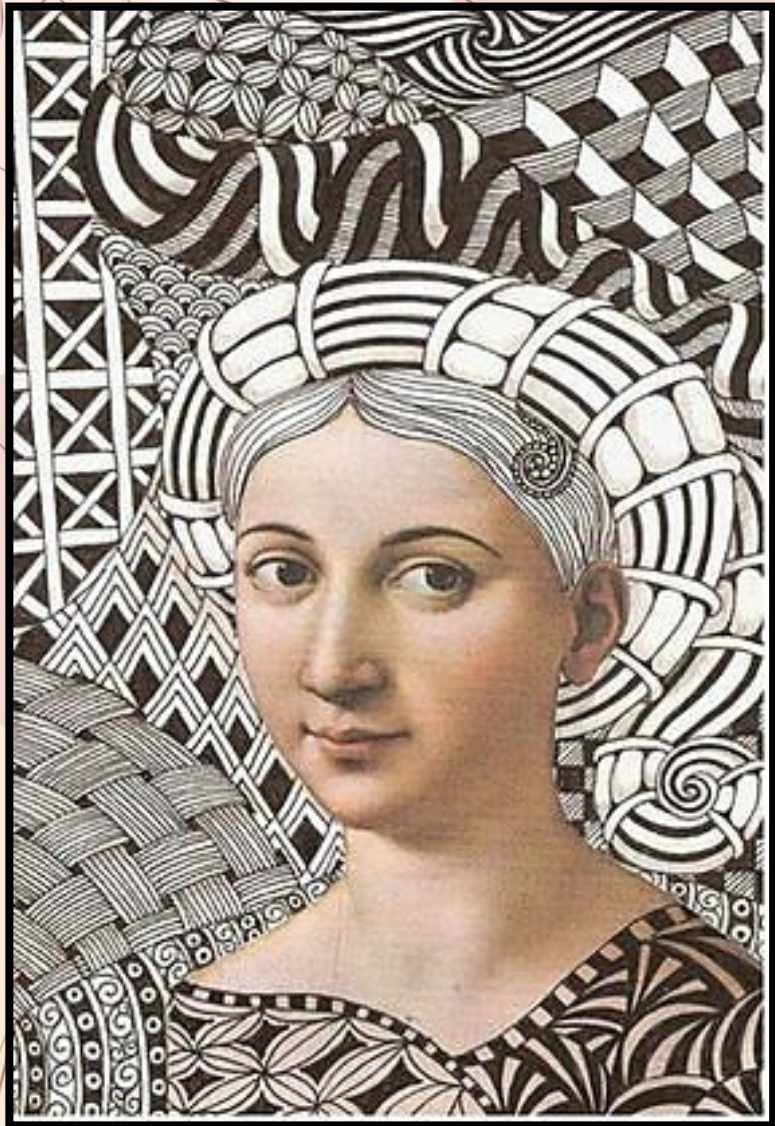
Психологический портрет - подобный портрет призван показать глубину внутреннего мира и переживаний человека, отразить полноту его личности, запечатлеть в мгновении бесконечное движение человеческих чувств и действий.



5. Индивидуальный, двойной, групповой портрет



Портрет мамы



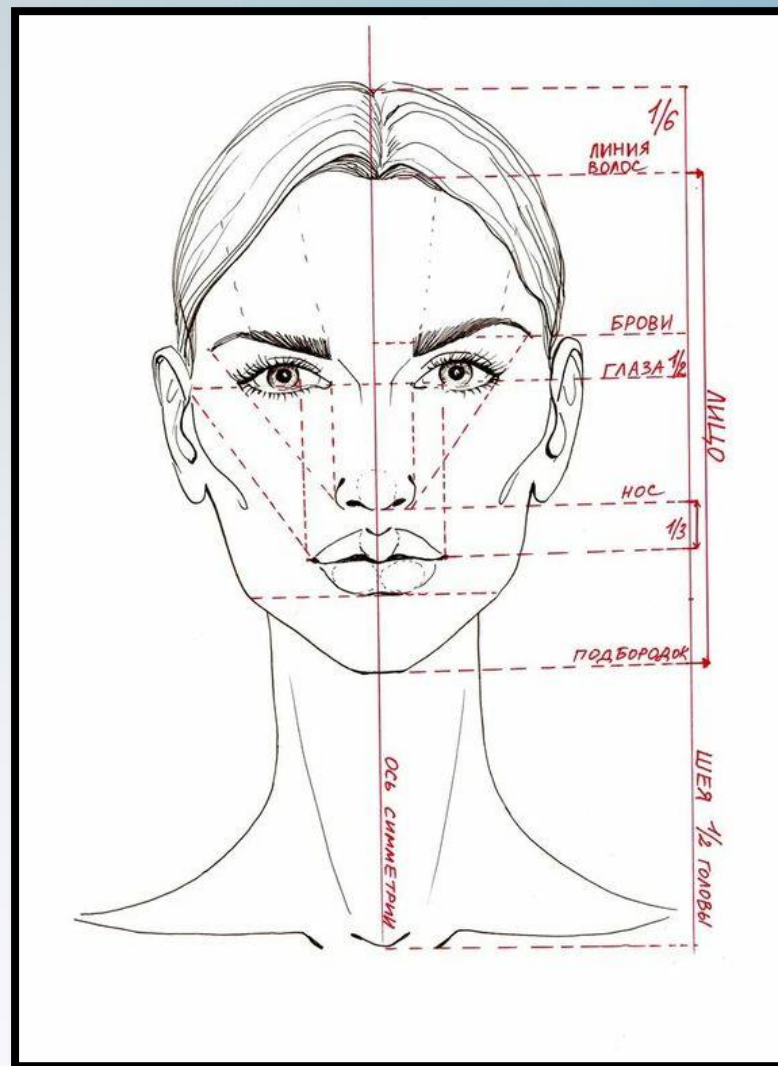
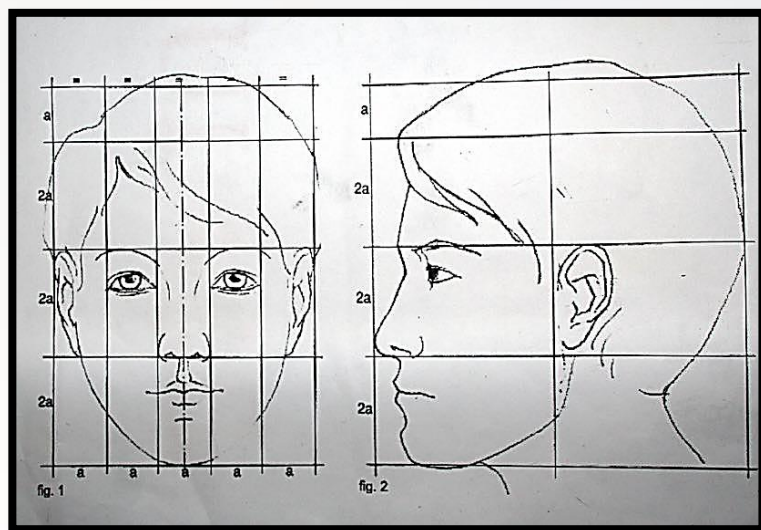
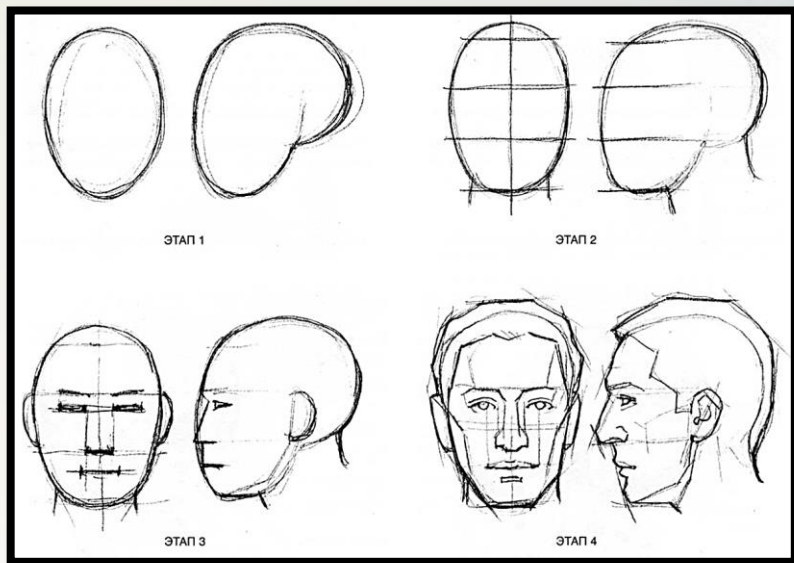
Основы построения головы человека. Пропорции



- Анфас
- Полупрофиль 3/4
- Профиль

Основы построения головы человека.

Пропорции



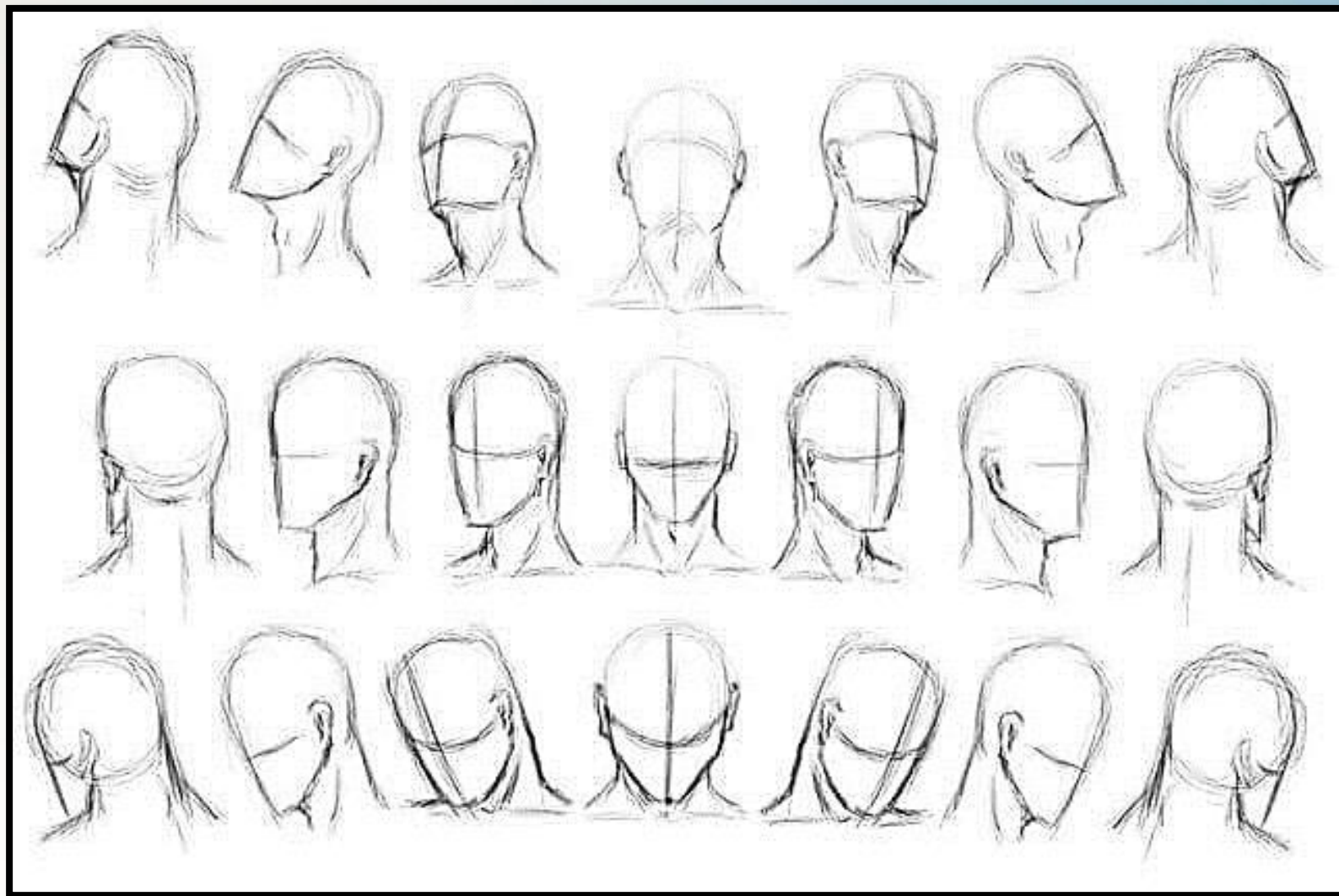
Основы построения головы человека.

Пропорции

1. Голова в основе имеет форму овала или яйца, суженного к подбородку, расширенного сверху.
2. Лицевая часть условно делится на три равные части: лоб (от линии роста волос до бровей), нос (от бровей вместе с переносицей до нижнего края крыльев носа), подбородок и губы (нижняя челюсть).
3. Волосистая часть головы и черепная коробка сверху, надо лбом примерно равна ширине глаза.
4. Линия расположения глаз находится посередине овала головы.
5. По краям овала лица есть уши. Они немного выступают по краям.
6. Расстояние от края уха до края другого уха делится на пять частей и одна часть равна ширине глаза.
7. Расстояние между глаз равно ширине глаза.
8. Крылья носа на уровне внутренних уголков глаз.
9. Величина уха равна величина средней части лица (от линии бровей до низа носа).
10. Рот располагается примерно посередине нижней трети лица (бывают индивидуальные особенности)

Основы построения головы человека.

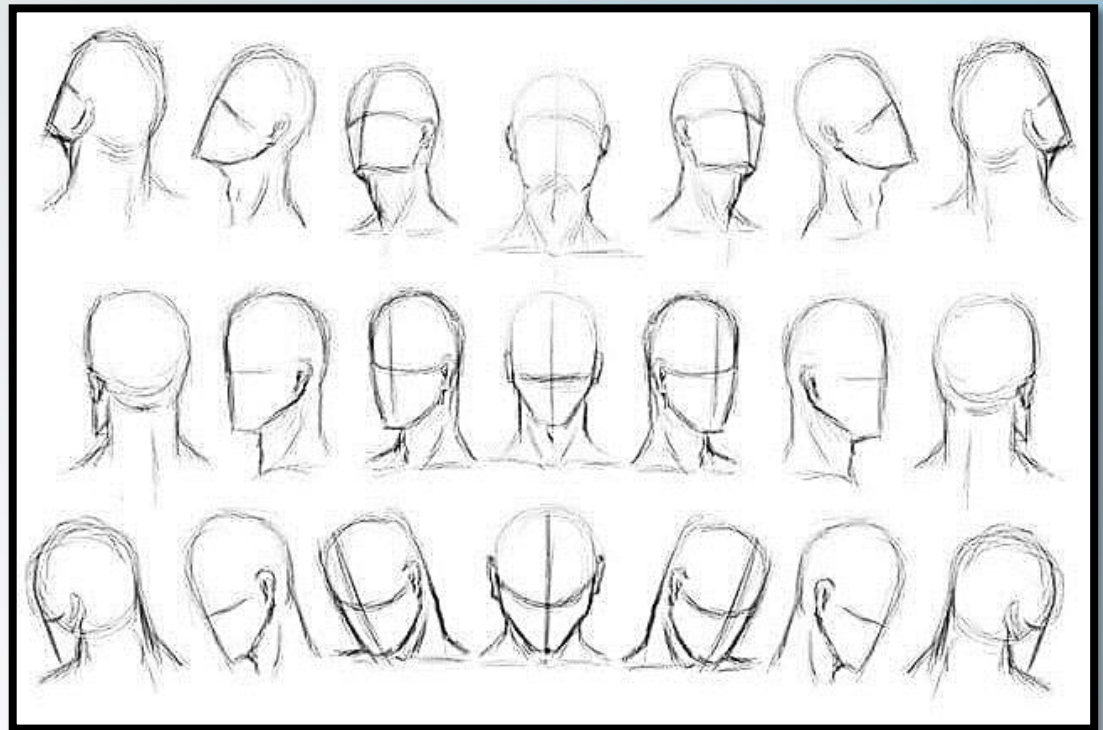
Движение



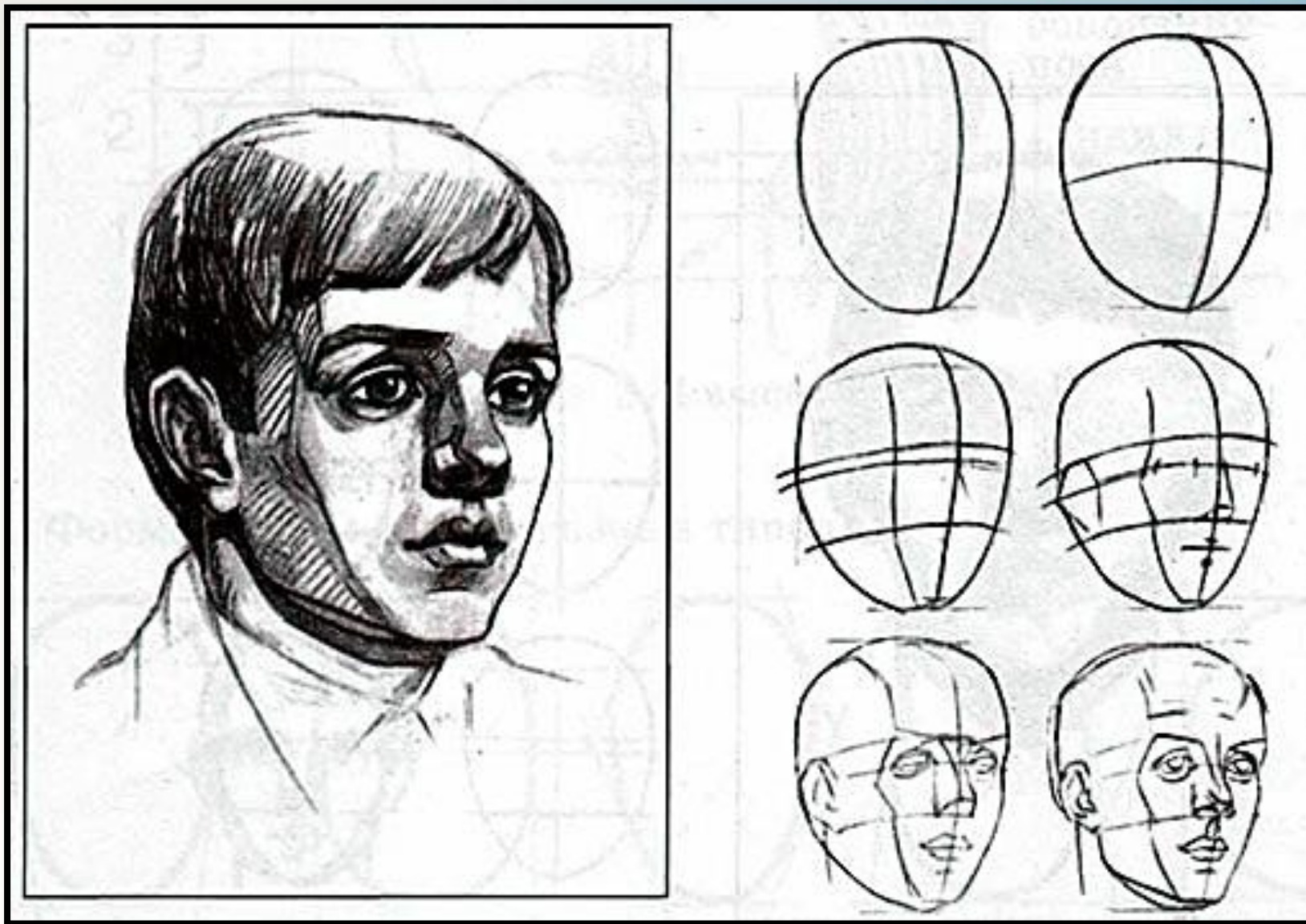
Основы построения головы человека.

Движение

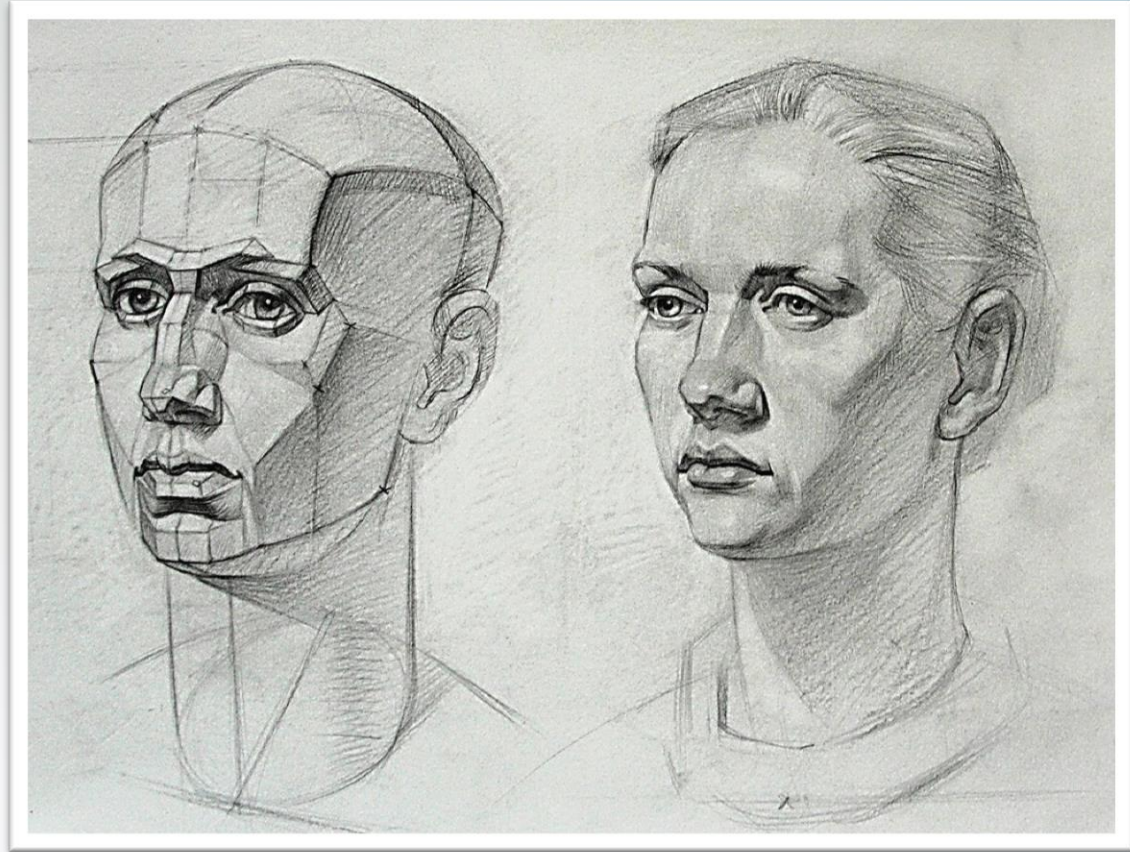
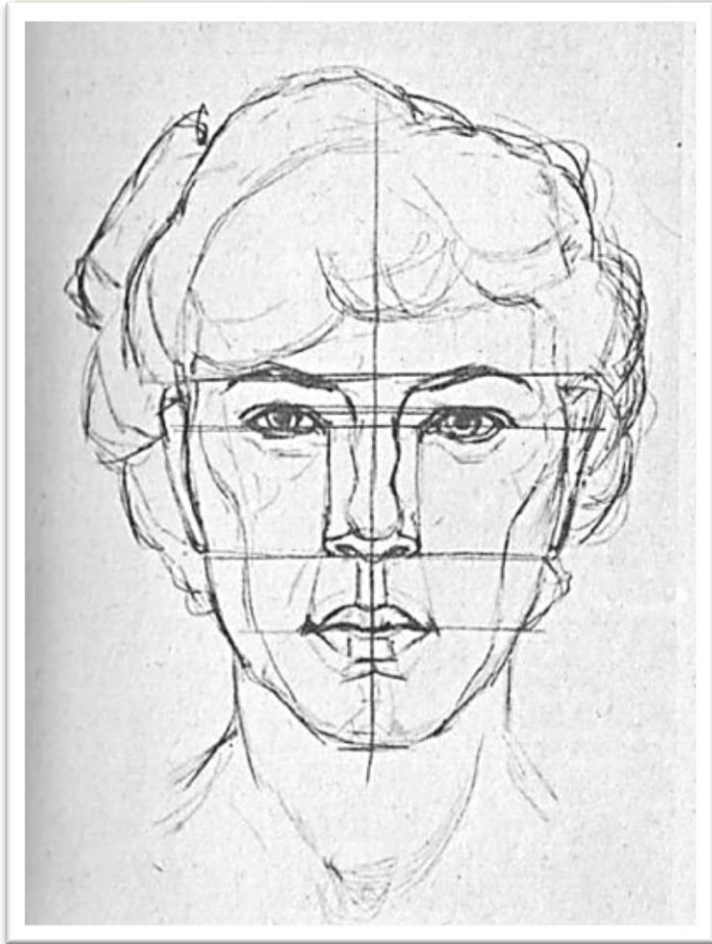
Две основные линии –
вертикальная линия
симметрии лица и
горизонтальная
линия
расположения глаз.
Они всегда
повторяют
направление овала
головы. К ним
привязаны все части
лица и головы.



Построение



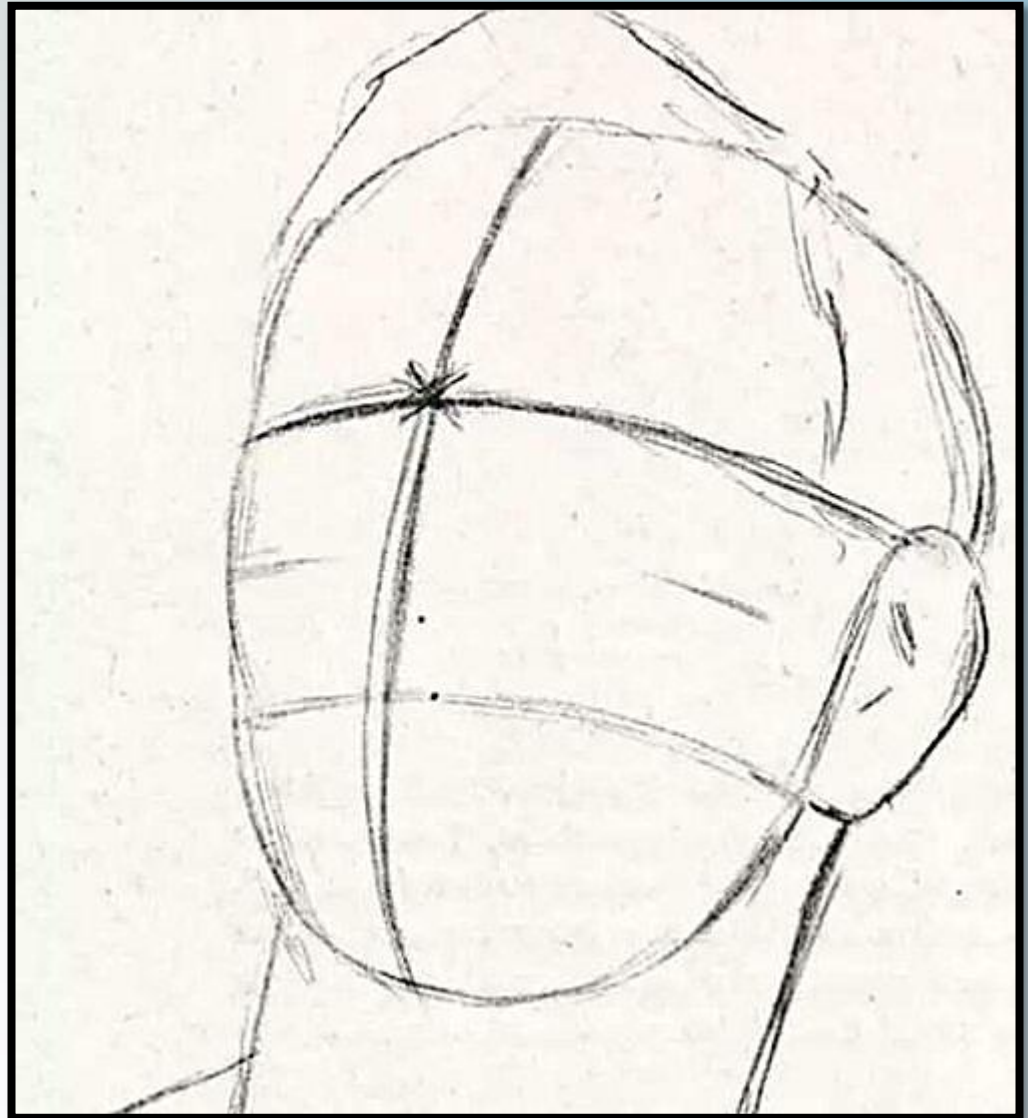
Построение



При выявлении объёма определяются основные плоскости.

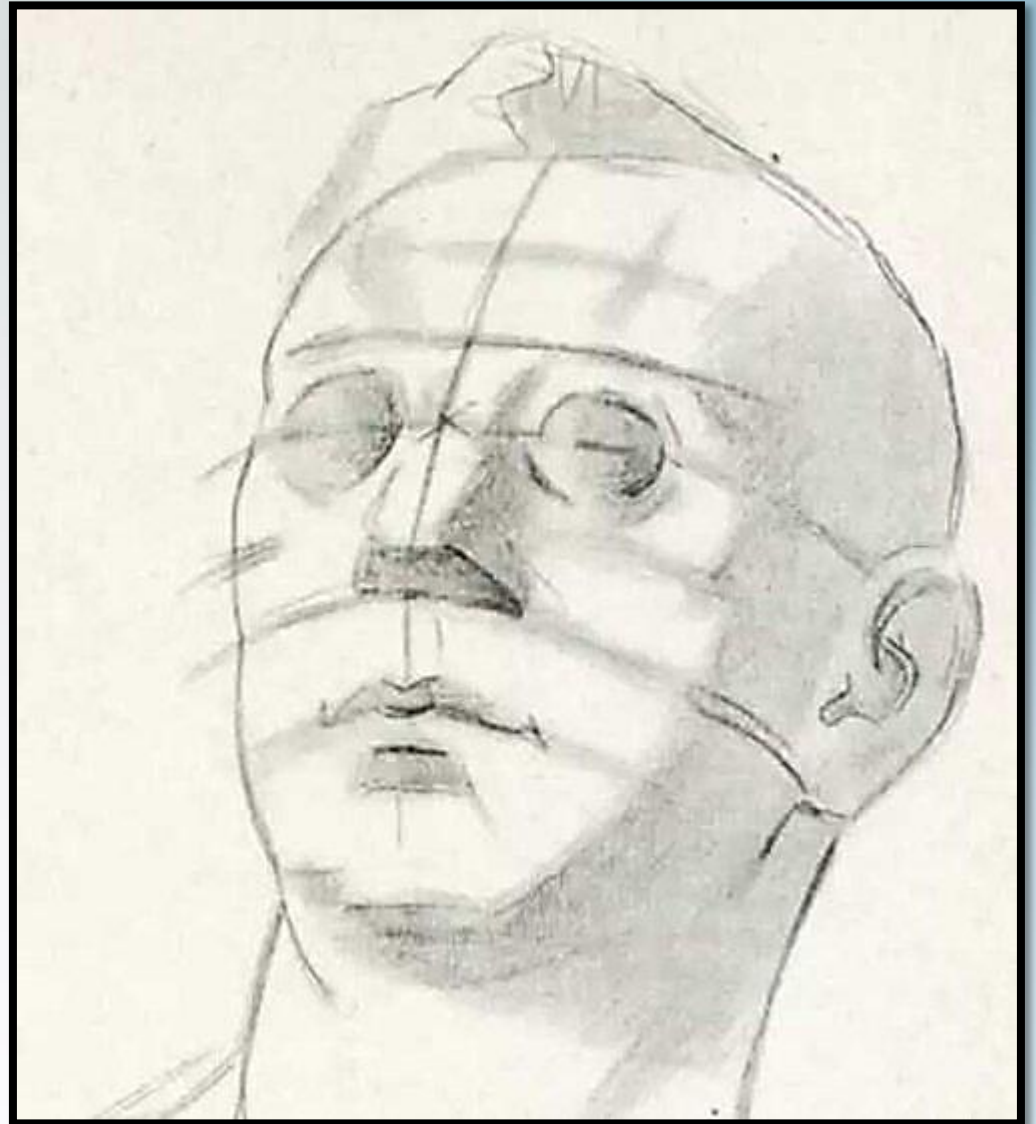
Этапы рисования портрета

1. Нанесение крайних точек размещения рисунка и точки центрального луча всей композиции. Пометка подбородка и точки центрального луча зрения только для изображения головы. Проведение общего овала головы, основания профильной линии и направления шеи. Пометка на основании профильной линии: линии глаз, надбровных дуг, нижнего основания носа и разреза губ. Изображение линии основания уха.



Этапы рисования портрета

2. Нанесение конструктивных точек головы: переносицы, подбородка, носа, глаза, губ, скуловых костей, надбровных дуг, челюстей, лба, ушей. Пометка опорных точек шеи. Изображение легкими линиями формы головы и ее частей. Введение линий собственной тени.



Этапы рисования портрета

3. Анализ второй стадии и прорисовка формы головы и ее частей более верными и сильными линиями. Уточнение границ собственных теней.



Этапы рисования портрета

4. Передача собственных и падающих теней, а также основных тональных отношений, выявляющих цвет и фактуру всех частей головы.



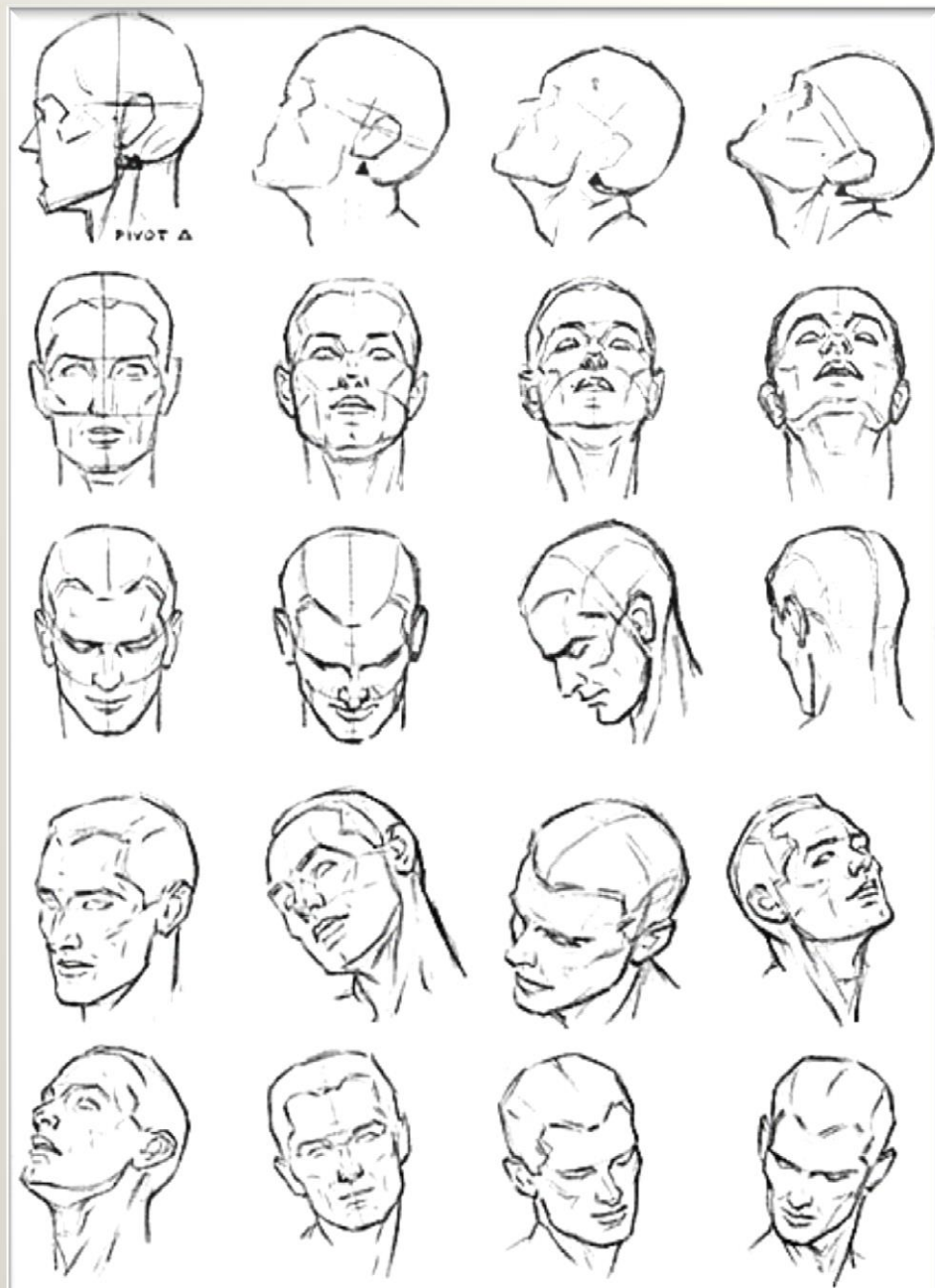
Этапы рисования портрета

5. Анализ и обобщение
светоцветовых отношений
изображения. Введение
нюансных переходов в
тених и на свету.



Домашнее задание

Нарисовать голову в разных ракурсах (не менее четырёх) без прорисовки деталей (частей лица, волос). Выполнить все наброски простым карандашом на одном листе формата А4.



Творческих вам успехов!

Фотографии работ детей жду в группе
WhatsApp!